



CHÂLONS

en CHAMPAGNE

La parenthèse touristique

BROCHURE GROUPES 2023



VILLES
& PAYS
D'ART &
D'HISTOIRE



www.chalons-tourisme.com

Bienvenue CHÂLONS en CHAMPAGNE

L'Office de Tourisme de Châlons-en-Champagne met à votre disposition son savoir-faire et sa connaissance approfondie du territoire.

Vous êtes un autocariste, une agence de voyages, une association, une entreprise, un établissement scolaire, vous voyagez entre amis, en famille ou avec votre entreprise, notre brochure Groupes est pour vous !

Notre ville aux facettes multiples saura vous surprendre et vous séduire :

IMMANQUABLE : la balade en barque sur les canaux qui traversent le cœur de ville de jour avec l'Eau'dyssée et l'Ép'eau'pée ou de nuit avec Métamorph'eau'ses.

INCONTOURNABLE : Une ville d'art et d'histoire au riche patrimoine architectural : bâtiments en pans de bois, édifices religieux inscrits au patrimoine mondial de l'UNESCO, hôtels particuliers etc...

AUTHENTIQUE : la découverte du champagne et de la Champagne : visite de caves, dégustations, accueils à la propriété.

Pour organiser au mieux votre découverte de Châlons-en-Champagne, contactez Geoffrey qui, à partir de ce qui aura retenu votre attention dans notre brochure et vos envies particulières, saura vous proposer un séjour « cousu main ».

g.ptaszek@chalons-tourisme.com
03.26.65.35.62



Sommaire

LES BALADES EN BARQUES

L'Eau'dyssée - L'Ép'eau'pée - Métamorph'eau'ses..... 5

LES VISITES GUIDÉES

Le tour de ville - Zoom sur le patrimoine éclairé 7
Le carillon de Notre-Dame-en-Vaux
Marie-Antoinette à Châlons 8
Collégiale Notre-Dame-en-Vaux
Basilique Notre-Dame de l'Épine..... 9
Le vitrail ou l'art de jouer avec la couleur et la lumière
Visite Art Déco-Art Nouveau 10
La cathédrale Saint-Étienne
Sur les traces du Châlons médiéval.....11

LES MUSÉES

Musée des Beaux-Arts et d'archéologie
Musée de la machine à coudre
Musée du Cloître de Notre-Dame-en-Vaux.....13

LE CHAMPAGNE

La maison de Champagne Joseph Perrier
Musée Champagne Famille Carbot
Dégustation dans les caves médiévales15
Visites et sites 100% Champagne.....16
Vivez une expérience 100% Champagne.....17
Les viticulteurs partenaires de l'office de tourisme .18

NOS PARTENAIRES VOUS ACCUEILLENT

Les visites art et artisanat.....20
Les visites Histoire et traditions21
Gastronomie - Nature et sports22

FORFAITS 1, 2 JOURS, PASSIONNÉMENT

Châlons-en-Champagne, la Venise pétillante24
De la monarchie à la Révolution.....25
Sur la route du champagne26
Noël à Châlons-en-Champagne27
Venez faire la foire à Châlons-en-Champagne.....28
Journée UNESCO.....29
Excursion 2 jours.....30

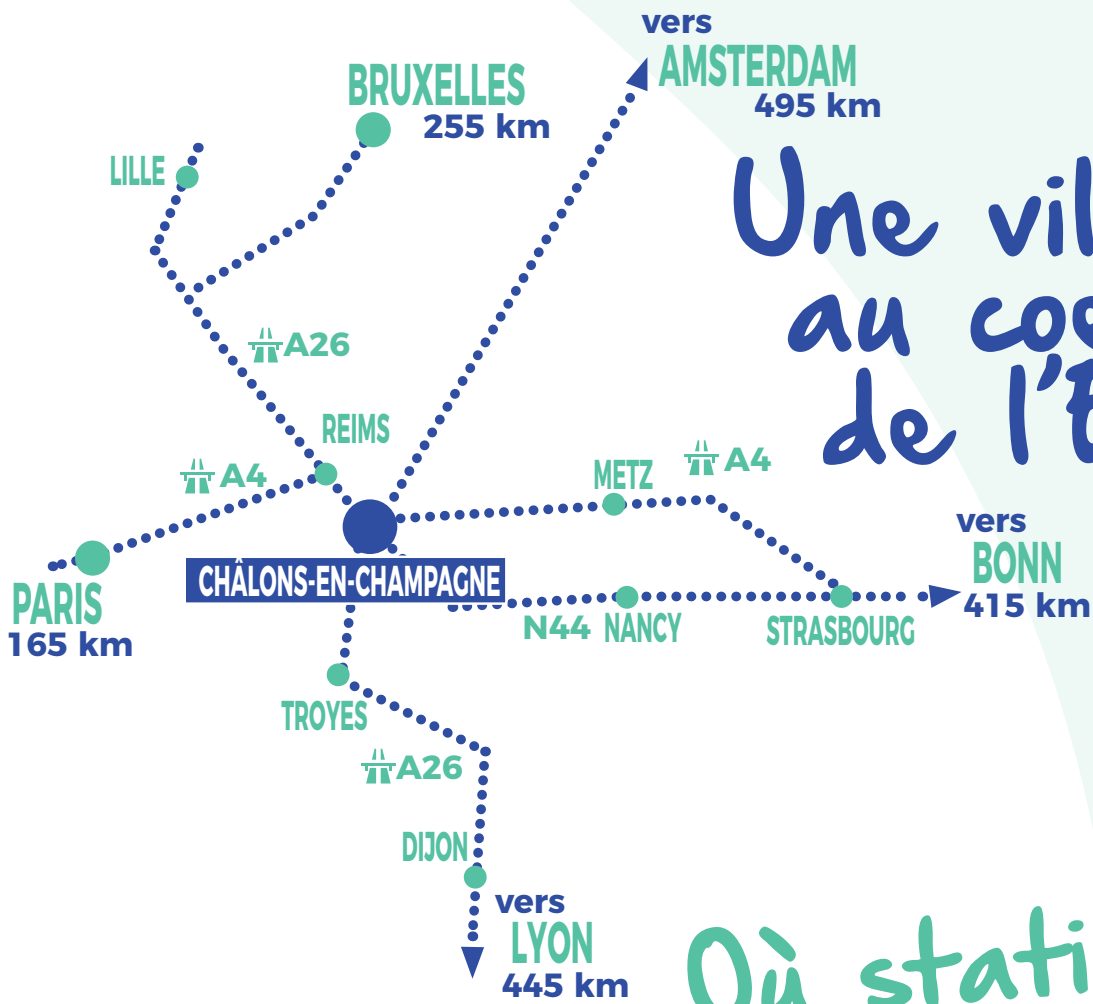
CHÂLONS-REIMS : LE DUO PARFAIT 31

ANIMATIONS POUR LE JEUNE PUBLIC 33

CONGRÈS, SÉMINAIRES ET ÉVÈNEMENTS

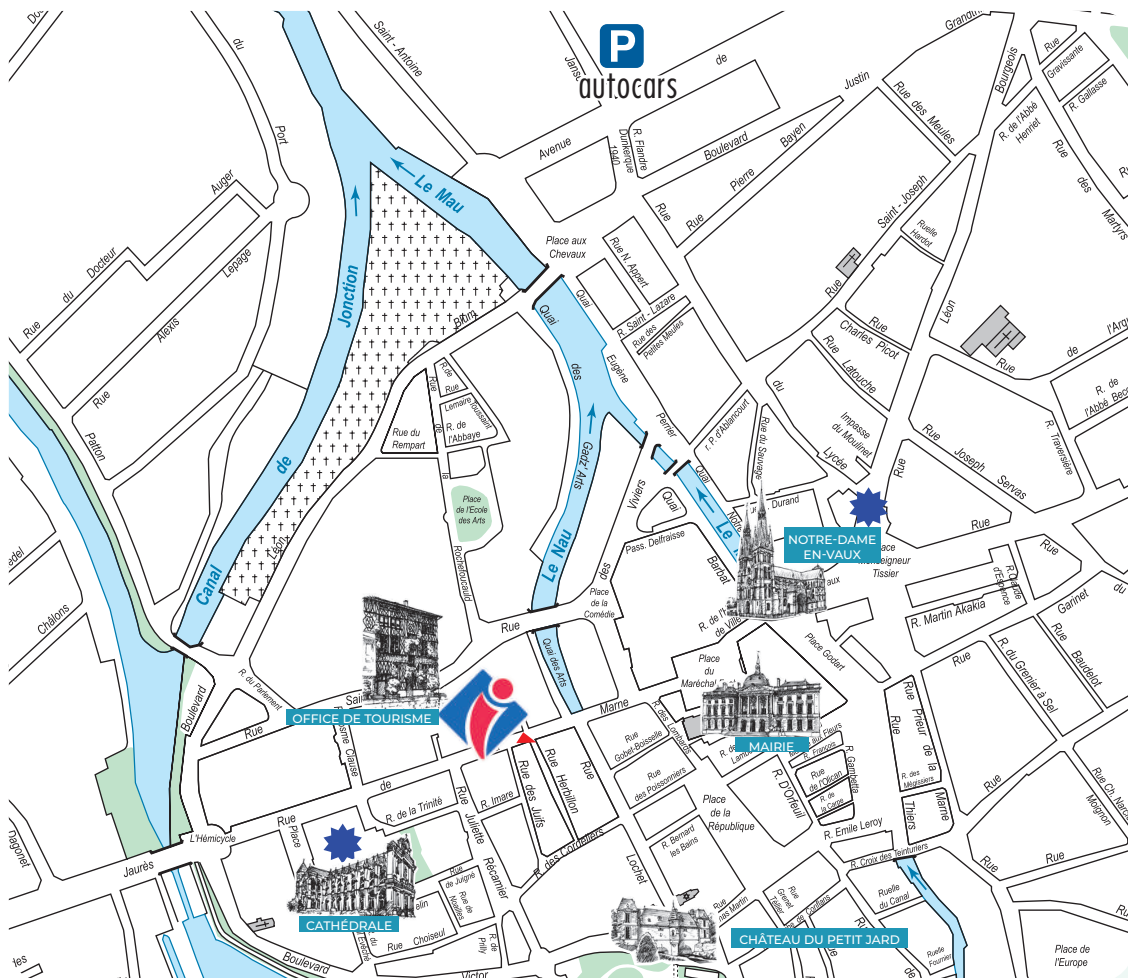
Le Capitole en Champagne.....36
En ville.....37 à 38
À la Campagne39 à 40
Vos déplacements 40

CONDITIONS GÉNÉRALES DE VENTE 41 à 42



Une ville au coeur de l'Europe

Où stationner votre autocar ?



**À DEUX PAS
DU
CENTRE-VILLE**

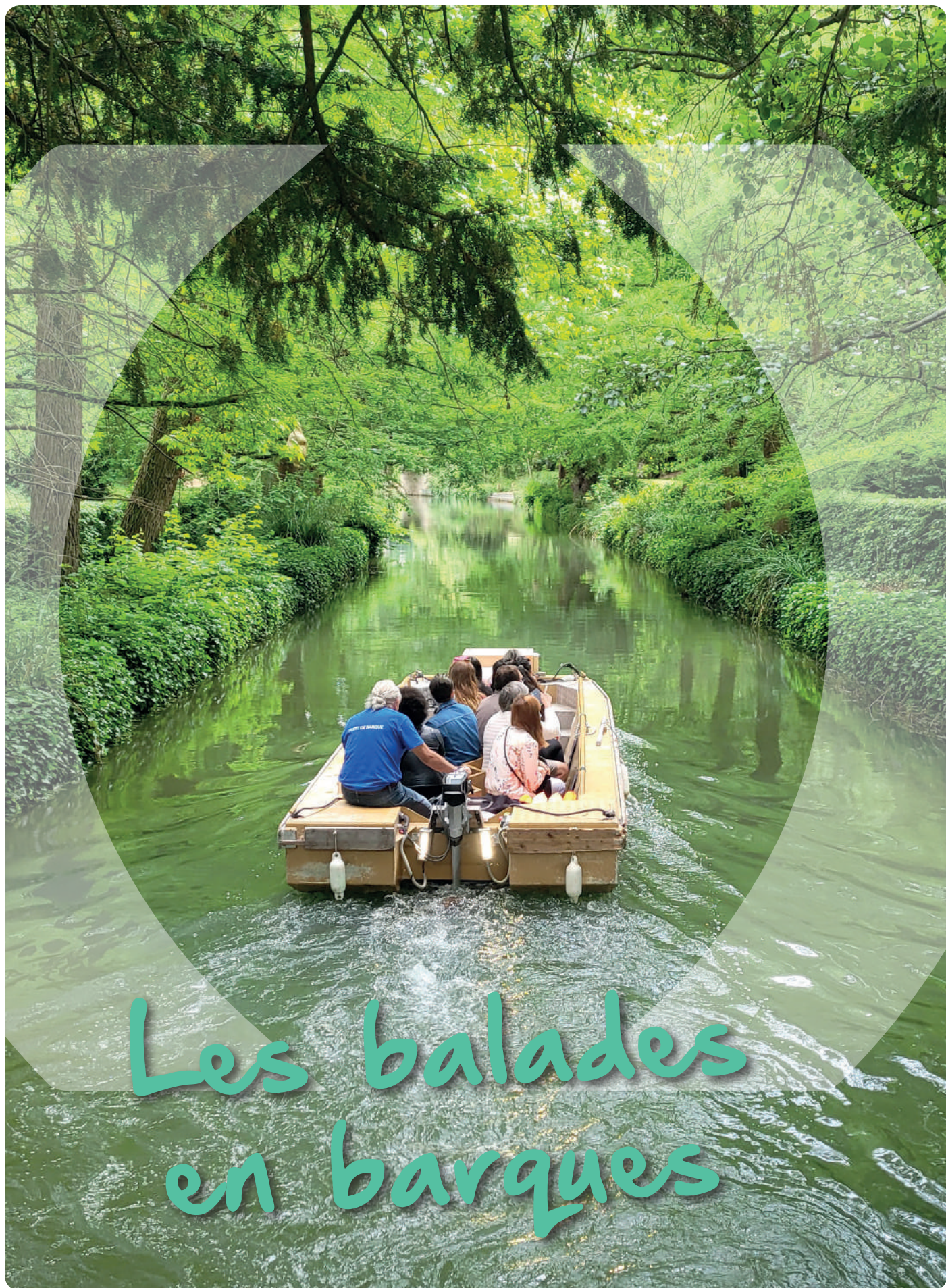


Dépose-minute
Rue de la Marne,
devant la Cathédrale
Rue Léon Bourgeois
proche de l'Eglise
Notre-Dame-en-Vaux



autocars

Parking cars
rue du Général Jansen



Châlons-en-Champagne mérite bien son surnom de Venise pétillante avec ses cours d'eau qui traversent le cœur de ville. La balade en barque est LA visite incontournable. Elle se décline en trois versions. Nos pilotes guides vous embarqueront pour un voyage inoubliable, où se mêleront architecture remarquable, histoire, nature, tout cela dans une atmosphère de détente et de sérénité.



L'eau dyssée

voyage au fil de l'eau

Originale et exclusive, venez vite la découvrir. L'eau est partout, courant à travers la ville et la verdure, disparaissant sous les rues et les places : la Marne, le Mau et le Nau, le Canal s'entremêlent dans un jeu désordonné.

C'est au pied de l'Office de Tourisme que vous embarquerez pour un périple de 40 minutes environ, où nature et patrimoine se mêleront avec bonheur. Le pilote sera votre guide.

Au cours de la balade, vous traverserez le petit jard, véritable écrin de verdure, admirerez sous un angle inhabituel le couvent Sainte-Marie, l'Eglise Notre-Dame-en-Vaux, découvrirez de nombreux ponts dont le plus ancien date de 1560.

Les balades en barques peuvent avoir lieu toute l'année. Un bateau part toutes les 10 minutes (4 bateaux disponibles).

€ En français ou anglais
La barque
La semaine : 100 €
Les dimanches
et jours fériés : 125 €

👤 12 p. max / barque

⌚ 40 min.

LES OPTIONS

🍷 Dégustation d'une coupe de champagne sur la barque
Supplément : 6 € / pers.

🍷 Balade en barque avec pique-nique à l'heure du déjeuner
Supplément : à partir de 18 €/pers.

🍷 Dégustation au Fil de l'eau : 3 coupes de champagne sur la barque. Supplément à partir de 12 €/pers (selon prestataire)

🍷 Balade goûter : balade en barque avec en-cas à l'heure du goûter. Supplément à partir de 11 € / pers

L'ép'eau pée

Entre nature et canaux

Heureux qui, comme Ulysse... ferez un beau voyage, explorerez un nouveau paysage, empruntant le Canal St-Martin, à l'Anse du Jard avec comme point d'orgue de ce périple...l'écluse. L'ép'eau'pée, un nouveau circuit, une nouvelle expérience.

L'Ep'Eau'pée est une balade en barque créée en 2021. Elle se différencie des deux balades existantes l'Eau'dyssée et les Métamorph'eu'ses car elle est totalement orientée vers la nature et sa préservation.

Départ à l'Office de Tourisme pour aller vers le Canal Saint-Martin bordé de platanes centenaires dont les branches viendront vous procurer un peu d'ombre.

Puis direction le Canal Latéral à la Marne... et le passage de l'écluse. Vous longerez ensuite l'anse du Jard qui abrite de nombreuses espèces d'oiseaux protégées.

Au fil de la balade, les pilotes parleront du réseau hydrographique de la ville, de la faune et de la flore aquatiques et du fonctionnement de l'écluse.

€ La barque
La semaine : 120 €
Les dimanches
et jours fériés : 150 €

👤 12 p. max / barque

⌚ 50 min.

LES OPTIONS

🍷 Dégustation d'une coupe de champagne sur la barque
Supplément : 6 € / pers.

🍷 Balade en barque avec pique-nique à l'heure du déjeuner
Supplément : à partir de 18 €/pers.

🍷 Balade goûter : balade en barque avec en-cas à l'heure du goûter. Supplément à partir de 11 € / pers

Métamorph'eu'ses

Un spectacle entre ombres et lumières

Lorsque la nuit tombe, les balades en barques deviennent magiques. Les monuments se parent de lumières. Au fil du temps et de l'eau, les édifices, ponts et autres lieux remarquables visibles tout au long de la promenade sur l'eau sont le théâtre de spectacles féériques et fantastiques. Une sortie nocturne inoubliable au concept unique. Une autre façon de découvrir Châlons-en-Champagne, sublimée par la lumière.

Le spectacle Métamorph'eu'ses a été créé en 2015. Chaque année, il s'enrichit de nouvelles scénographies et mises en lumière. Une bande sonore accompagne les passagers dans leur périple nocturne, la fée Ondine raconte l'histoire de Châlons et ses cours d'eau. 5 spectacles son & lumière (4 à 8 min chacun) sont visibles ainsi que d'autres créations originales surprenantes, autour de la lumière.

€ 170 € la barque
En français ou anglais

👤 12 p. max / barque

⌚ 50 min.





Les visites guidées

Châlons-en-Champagne, Ville d'Art et d'Histoire possède un patrimoine civil, religieux et naturel riche et diversifié. Des maisons à pans de bois du Moyen-Age, des vitraux de l'époque Renaissance, des hôtels particuliers de style classique mais aussi des jardins en plein cœur de ville, lieux parfaits pour une promenade bucolique. Nous vous présentons ci-dessous un choix de lieux et de thèmes de visites. Cette liste n'est pas exhaustive. N'hésitez pas à nous consulter pour un conseil adapté à votre groupe.



LE TOUR DE VILLE LAISSEZ-VOUS CONTER CHÂLONS

Nos guides-conférenciers vous conduiront dans le centre historique de Châlons-en-Champagne pour vous en faire découvrir, admirer et apprécier les lieux, les places, les édifices et les bâtiments les plus remarquables, les plus beaux, les plus originaux... Vous comprendrez ainsi l'histoire de notre ville, ses spécificités architecturales, ses richesses impressionnantes ou parfois cachées. Au programme de ce parcours : La Collégiale Notre-Dame-en-Vaux inscrite au patrimoine mondial de l'UNESCO, la Cathédrale, le petit jard, l'ancien quartier marchand (Place de l'Hôtel de Ville, rue des Lombards, Place de la République) avec ses maisons en pans de bois, l'Église Saint-Alpin qui possède des vitraux en grisaille du XVI^{ème} siècle, les caves médiévales...

€ En français / la visite
La semaine : 115 €
Les dimanches
et jours fériés : 145 €

En langue étrangère / la visite
la semaine : 145 €
Les dimanches
et jours fériés : 185 €

👤 1 guide pour 30 p. max

🕒 2h.



ZOOM SUR LE PATRIMOINE ÉCLAIRÉ VISITE NOCTURNE

Lorsque le soleil est couché, que tout est sombre, c'est le moment de découvrir les secrets et les trésors cachés de la ville. Mais aussi d'admirer les bâtiments qui ont revêtu leurs habits de lumière pour briller dans la nuit et paraître encore plus majestueux.

€ Prix forfaitaire
115 € si départ avant 21h
145 € si départ après 21h

👤 1 guide pour 30 p. max

🕒 1h30.





LE CARILLON DE NOTRE-DAME-EN-VAUX

Cette visite vous invite à monter dans la tour sud-ouest de l'église Notre-Dame-en-Vaux pour approcher au plus près les 56 cloches que compte le carillon, l'un des plus importants d'Europe. Vous admirerez le cylindre monumental percé de 33 984 trous qui permettait au système d'automatisation installé dès 1863 de faire entendre le son du carillon.

Cette visite peut se faire seule ou plus rapidement dans le cadre de la visite de la collégiale de Notre-Dame-en-Vaux



En français / la visite
La semaine : 115 €
Les dimanches
et jours fériés : 145 €

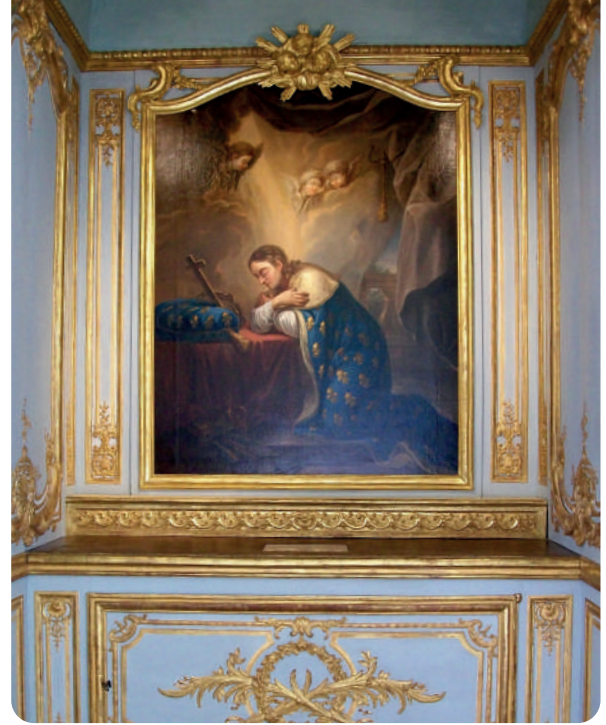
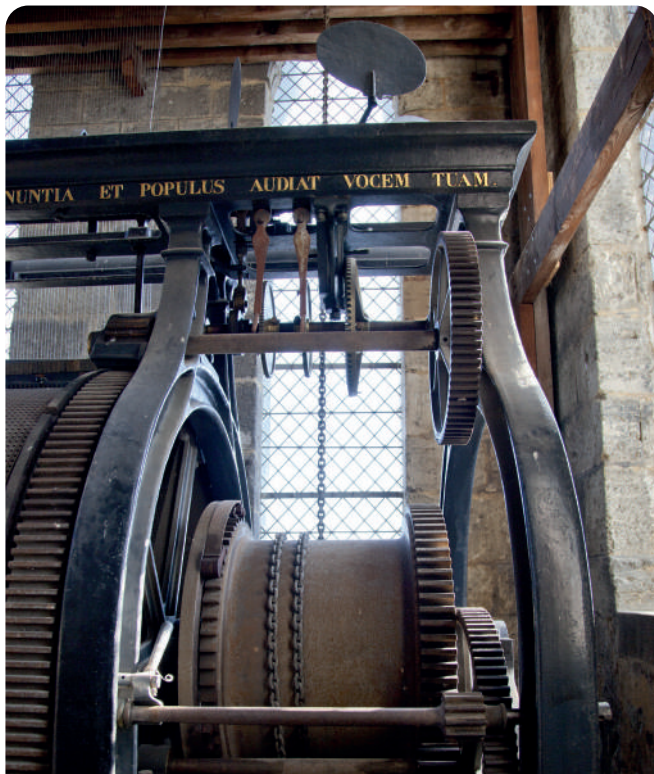


Montée dans le carillon :
19 p. max par groupe



1h30.

En langue étrangère
/ la visite
La semaine : 145 €
Les dimanches
et jours fériés : 185 €



MARIE-ANTOINETTE À CHÂLONS

Lorsque la destruction des fortifications fut envisagée en 1766, il fut décidé de construire une porte monumentale à deux pas de la résidence de l'Intendant. Cette porte qui reprend le modèle des arcs de triomphe romains fut terminée juste à temps pour le passage de Marie-Antoinette, qui allait épouser le futur roi de France, d'où son nom de Porte Dauphine. Nos guides-conférenciers vous raconteront l'histoire de cette porte et vous accompagneront à son sommet pour bénéficier d'une vue incomparable de la ville.

Puis, à quelques centaines de mètres, l'ancien hôtel des intendants de Champagne (aujourd'hui Préfecture de la Marne) vous ouvrira ses portes pour que vous puissiez découvrir la chapelle Marie-Antoinette.



En français / la visite
La semaine : 115 €
Les dimanches
et jours fériés : 145 €



Montée dans la porte :
19 p. max par groupe



2h.

En langue étrangère /
la visite
La semaine : 145 €
Les dimanches
et jours fériés : 185 €





COLLÉGIALE NOTRE-DAME-EN-VAUX

Inscrite par l'UNESCO au patrimoine mondial de l'humanité au titre des chemins de Saint-Jacques de Compostelle, la collégiale est un édifice majeur du 1er art gothique. L'édifice était desservi par un collège de chanoines, ce qui lui valut le titre de collégiale. Au XIXème siècle, elle fit l'objet d'une importante restauration suite aux dégradations subies lors de la Révolution : Une seconde flèche fut remontée, l'orgue et les vitraux furent restaurés, le sol repavé et nouveau maître-autel installé ainsi qu'un carillon de 56 cloches, considéré comme l'un des plus importants d'Europe.

€ En français / la visite
La semaine : 115 €
Les dimanches et jours fériés : 145 €

En langue étrangère / la visite
La semaine : 145 €
Les dimanches et jours fériés : 185 €



1 guide pour 30 p. max



2h.



BASILIQUE NOTRE-DAME DE-L'ÉPINE

Cet édifice, à la façade en art gothique flamboyant, possède des gargouilles remarquables.

Le jubé est le seul qui subsiste dans le département. Une clôture en pierre, ajourée et décorée, isole le chœur. Tabernacle-reliquaire ; buffets d'orgues sur une tribune en bois (XVIe siècle) ; mise au tombeau (XVe siècle) ; statue miraculeuse de la Vierge (XIVe siècle).

Inscrite par l'UNESCO au patrimoine mondial de l'humanité au titre des chemins de Saint-Jacques de Compostelle.

La basilique se situe dans le village de l'Épine, à 8 km de Châlons au beau milieu de la plaine agricole de Champagne. C'est un lieu de pèlerinage à Marie depuis le XIIIe siècle.

€ En français / la visite
La semaine : 115 €
Les dimanches et jours fériés : 145 €

En langue étrangère / la visite
La semaine : 145 €
Les dimanches et jours fériés : 185 €



1 guide pour 30 p. max



2h.





LE VITRAIL OU L'ART DE JOUER AVEC LA COULEUR ET LA LUMIÈRE

À Châlons-en-Champagne, le vitrail est roi. Pour en découvrir toute la richesse, nous vous proposons le choix entre deux formules : la visite d'un seul édifice (cathédrale Saint-Etienne, collégiale Notre-Dame-en-Vaux ou église Saint-Alpin) pour apprendre à décrypter le vitrail comme on lit une bande dessinée ou une visite itinérante qui vous mènera dans les trois édifices pour comprendre l'évolution de cet art de la lumière. Nos vitraux regorgent de petits animaux, de fleurs délicates, de plantes luxuriantes et de détails insolites...

À ne surtout pas manquer dans la cathédrale Saint-Etienne : ses vitraux du XIIe siècle qui furent admirés à l'Exposition universelle de 1900 organisée à Paris.

€ En français / la visite
La semaine : 115 €
Les dimanches et jours fériés : 145 €

En langue étrangère / la visite
La semaine : 145 €
Les dimanches et jours fériés : 185 €

👤 1 guide pour 30 p. max

⌚ 2h.



VISITE ART DÉCO - ART NOUVEAU

L'un est emblématique de la Belle Époque, l'autre des Années Folles. L'un se caractérise par ses courbes et son décor floral exubérant, l'autre par ses lignes rigoureuses et sa géométrie affirmée. L'Art Déco, né avant la Première Guerre mondiale, s'épanouira pleinement dans les années 20/40. Octogones allongés, arabesques, style nouille, pans coupés, cabochons, corbeilles de fruits... Retrouvez sur les façades des maisons châlonnaises les caractéristiques de ces deux styles architecturaux.

€ En français / la visite
La semaine : 115 €
Les dimanches et jours fériés : 145 €

En langue étrangère / la visite
La semaine : 145 €
Les dimanches et jours fériés : 185 €

👤 1 guide pour 30 p. max

⌚ 2h.





LA CATHÉDRALE SAINT-ÉTIENNE

L'histoire de la construction de cet édifice couvre plusieurs siècles : elle débute vers 1120 pour ne se terminer qu'en 1634... Tous les styles architecturaux y sont représentés, du roman jusqu'au baroque ! La cathédrale Saint-Etienne possède des vitraux exceptionnels dont ceux de la salle du Trésor qui datent du XII^e siècle. De remarquables fonts-baptismaux, de grandes orgues, de nombreuses dalles funéraires de nobles et ecclésiastiques font de cette cathédrale, trop méconnue, un lieu de visite passionnant et incontournable.

€ En français / la visite
La semaine : 115 €
Les dimanches et jours fériés : 145 €

En langue étrangère / la visite
La semaine : 145 €
Les dimanches et jours fériés : 185 €

👤 1 guide pour 30 p. max

⌚ 2h max



SUR LES TRACES DU CHÂLONS MÉDIÉVAL

Dès le IX^e siècle, Châlons est un marché prospère. La place du « marché au blé » est créée hors de l'enceinte romaine pour y organiser des foires où se vendent les produits de la tannerie et de la draperie, en plein essor aux XII^e et XIII^e siècles. Plongez-vous dans cette époque à laquelle Châlons était l'une des dix plus grandes villes de France. *Cette visite inclut la visite de caves médiévales des XIII^e et XV^e siècle situées sous la galerie de l'Espace Hôtel de Ville : un contraste saisissant*

€ En français / la visite
La semaine : 115 €
Les dimanches et jours fériés : 145 €

En langue étrangère / la visite
La semaine : 145 €
Les dimanches et jours fériés : 185 €

👤 1 guide pour 30 p. max

⌚ 2h.






Les musées

Aller au musée, quelle bonne idée ! Exit l'idée qu'un musée pouvait être ennuyeux ! Les expositions temporaires associées aux collections permanentes assurent de passer un moment passionnant dans un lieu chargé d'histoire. Les guides sauront attirer votre regard sur les pièces d'exception et vous en parler avec passion. En complément des deux musées municipaux présentés ci-dessous, vous trouverez dans les pages suivantes des musées à thème qui méritent tout autant votre visite.



MUSÉE DES BEAUX ARTS ET D'ARCHÉOLOGIE

Créé en 1794 sous le nom de Muséum départemental, il est l'un des plus anciens de France. Édifiées entre 1879 et 1906 le long de la place Godart, ses salles permanentes présentent des collections de peintures (XV-XXe s.), d'archéologie et de sculpture de la Renaissance, de mobilier du XVe siècle à l'Art Nouveau, des objets d'art (tapisseries, émaux, Ivoires ...) et un cabinet d'ornithologie de près de 2 000 oiseaux naturalisés provenant du monde entier.

€ Entrée + visite guidée 6 €/ Pers.  1 guide pour 25 p. max

 Fermé le mardi

LA DUDUCHOTHÈQUE

La Duduchothèque est un lieu dédié aux dessins de jeunesse de Cabu, dessinateur de presse et auteur de bande dessinée, il est né le 13 janvier 1938 à Châlons. Il est mort assassiné le 7 janvier 2015 à Paris lors de l'attentat djihadiste contre la rédaction de Charlie Hebdo.


Cet espace d'exposition, de lecture, de recherche, d'animation, d'apprentissage. est un espace où l'on découvre comment K-Bu est devenu Cabu.

€ Gratuit  Visite libre ou accompagnée



MUSÉE DU CLOÎTRE DE NOTRE-DAME-EN-VAUX

Des fouilles archéologiques menées de 1963 à 1976 ont permis de mettre à jour une grande partie du cloître de Notre-Dame-en-Vaux détruit au milieu du XVIIIème siècle. Ce monument édifié entre les années 1160-1180 présente un intérêt majeur pour cet art de transition entre les arts roman et gothique. Soixante statues-colonnes et de nombreux chapiteaux historiés peuplaient les galeries de cet ensemble canonial.


€ Entrée + visite guidée 6 €/ Pers.  1 guide pour 25 p. max

 Fermé le mardi

MUSÉE DE LA MACHINE À COUDRE

NOUVEAU

C'est dans la maison familiale châlonnaise que Lucien et Huguette Cordier ont créé le musée de la machine à coudre. Aujourd'hui disparus, leur fils continue à faire vivre ce lieu unique. Plus de deux cents modèles à découvrir datant de 1850 à 1980, de toutes les marques, retraçant ainsi l'histoire de cet outil qui a traversé le temps. Un musée surprenant, qui nous fait remonter des souvenirs et qui nous fait découvrir l'histoire de la machine à coudre et de la ménagère qui l'a utilisée.

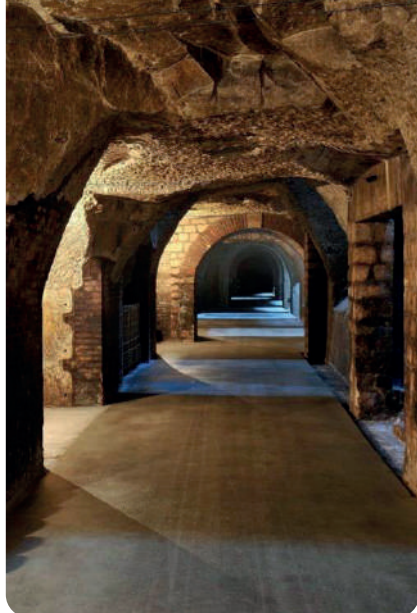
€ Entrée + visite guidée 4 €/ Pers.  20 p. max par groupe





Le champagne

Il y a beaucoup à apprendre sur le champagne ! Qui n'a jamais bu ce breuvage immensément célèbre ? Personne ou presque. Mais il vous reste à percer les mystères de son élaboration, de son vieillissement, de son histoire et aussi de son évolution pour être encore et toujours ce vin pétillant si unique et exceptionnel.



LA MAISON *Joseph Perrier* DE CHAMPAGNE JOSEPH PERRIER

Depuis 1825, année de création de la Maison JOSEPH PERRIER par son fondateur éponyme, les caves sont ancrées dans le paysage châlonnais. Uniques à Châlons-en-Champagne, ces caves de plain-pied ont été creusées dans la colline surplombant la Maison et sont protégées par son parc arboré qui joue le rôle de régulateur climatique naturel. D'origine gallo-romaine, elles s'étendent sur trois kilomètres dans le prolongement du cellier et servent toujours à l'élaboration du Champagne. Lors de votre visite-dégustation, vous découvrirez le secret de la naissance du Champagne, l'Histoire et la singularité de la Maison familiale. Visites proposées en français ou anglais. Autres langues sur demande. Possibilité de dégustations comparatives.



Tarifs selon type de visite choisi en semaine ou en week-end

Visite avec dégustation d'une flute de la Cuvée Royale Brut (Visite 1825) : à partir de 20 €
Autres visites : nous consulter



20 p. max par visite



1h30 environ



MUSÉE CHAMPAGNE FAMILLE CARBOT

Le Musée Champagne Famille CARBOT est une structure familiale, qui vous accueille dans un bâtiment classé, au cœur de Châlons-en-Champagne. Olga et son équipe souriante vous proposent différentes formules de visites guidées.

Au rez-de-chaussée du musée, le voyage dans le temps débute. On s'imagine au fond de la mer Baltique, là où, 170 ans après un naufrage, des plongeurs ont découvert et remonté à la surface des bouteilles de champagne intactes ! Parmi elles, des cuvées Juglar, du nom de ce négociant châlonnais qui habitait la maison, devenue aujourd'hui le musée Carbot.

A l'étage, on se plonge dans la beauté du terroir champenois. On suit la naissance d'une grappe de raisin à travers les 4 saisons. Les outils viticoles et vinicoles, plus de 500 pièces au total, révèlent les secrets des bulles, des arômes, du travail et du savoir-faire vigneron.

Les arômes nous accompagnent encore, de l'espace œnologique vers la salle de dégustation. Ici, le voyage à travers les différents terroirs champenois célèbre les sens et les plaisirs, en dégustant les cuvées de la famille Carbot.



Visite du Musée avec dégustation à partir de 27 €



20 p. max par visite



1h30



DÉGUSTATION DANS LES CAVES MÉDIÉVALES AU CŒUR DE CHÂLONS

Un simple panneau vous indiquera leur situation. Rien ne laisse présumer dans ce décor urbain du XXI^{ème} siècle de la Place de l'Hôtel de Ville qu'une vingtaine de marches en sous-sol, se trouvent deux magnifiques caves de l'époque médiévale. L'une serait du XIII^{ème}, l'autre du XV^{ème}. Un décor idéal pour une dégustation de champagne. Un viticulteur ou un sommelier animera cet atelier au cours duquel vous pourrez découvrir et apprécier le roi des vins qui fait la fierté et la renommée de notre région. Un moment de convivialité hors du temps.

Idéal pour compléter une visite du patrimoine ou une balade en barque.



Devis sur demande selon la formule choisie, le nombre de personnes et selon la semaine ou le week-end



18 p. max



1h min.

Les Formules

- Dégustation comparative de 3 champagnes

Mais aussi :
- de vins, whiskies, rhums...

- Séance de dégustation en pleine conscience avec une sophrologue diplômée

- Dégustation en chansons

VISITES ET SITES

100%

CHAMPAGNE

LE MUSÉE DE LA VIGNE

Phare de Verzenay-en-Champagne
(31 km de Châlons)

Parcourez ce haut lieu publicitaire du début du XX^{ème} siècle : le Phare de Verzenay et son Musée de la Vigne, et découvrez le monde fascinant du Vignoble de Champagne à travers une visite ludique et pédagogique.

PRESSORIA

à Ay (38km de Châlons)

Situé au pied des coteaux historiques classés au patrimoine de l'UNESCO dans la commune d'AY-CHAMPAGNE, Pressoria s'est approprié un ancien centre de pressurage de la Maison Pommery sans rien ignorer de son passé. L'âme des pressoirs y est omniprésente. Explorez à votre rythme le parcours immersif et interactif de PRESSORIA. Découvrez le vin des rois à travers vos 5 sens. Géologie, climat, face cachée de la vigne, vendange, élaboration du champagne, effervescence... Avec cette expérience ludique, ces mots prennent une toute nouvelle dimension.

LE SENTIER DU VIGNERON

à Mutigny (38 km de Châlons)

Vivez le sentier du vigneron à Mutigny en champagne. 2 km 200 à pied dans les vignes pour tout savoir sur le champagne ! Pendant 1h30, découvrez les caractéristiques du terroir champenois et ses différents cépages, sur un itinéraire unique en champagne, jalonné de stations d'interprétation. Points de vue exceptionnels et aire de pique-nique tout au long du parcours. Dégustation à la fin de la visite.

LE CHÂTEAU DE PIERRY

à Pierry (34 km de Châlons)

Le maître des lieux vous accueille dans ce magnifique ensemble patrimonial du XVIII^{ème} siècle, au cœur de la Champagne, pour une visite commentée, une démonstration de sabrage et une ou plusieurs dégustations de cuvées maison ou grandes marques de prestige.

 Visites adaptées aux enfants

LE BALLON CAPTIF

à Épernay (à 25km de Châlons)

Vivez une expérience unique en Champagne ! Un panorama à 360° dans un ballon captif à 150 mètres de haut ! Sensations garanties en plein cœur d'Epernay.

Chaque vol dure entre 12 et 15 minutes. Sous réserve de conditions météorologiques favorables, L'orage et le grand vent peuvent contraindre le ballon à rester au sol.

LE BATEAU CHAMPAGNE VALLÉE

à Cumières (à 38km de Châlons)

Découvrez les Coteaux Champenois lors d'une croisière promenade, croisière déjeuner ou croisière cabaret sur la Marne entre Épernay et Boursault. Passage de l'écluse de Cumières et promenade au pied du Château de Boursault (quand cela est possible).

Construit en 1992, d'une capacité de 140 personnes en promenade et de 80 en restauration, le bateau Champagne Vallée vous offre une salle panoramique non-fumeur d'un seul niveau permettant une visibilité totale sur 360°.

LE MUSÉE DU CHAMPAGNE

à Épernay (à 25km de Châlons)

Situé sur l'avenue de Champagne, artère prestigieuse d'Epernay, le musée du vin de Champagne et d'Archéologie régionale raconte avec plus de 2000 objets exposés, l'histoire du territoire champenois, depuis la formation de son sol il y a plusieurs millions d'années jusqu'à nos jours.

Le musée est situé dans le Château Perrier, monument historique et ancienne demeure de négociants en champagne, un écrin architectural et paysager exceptionnel. Ses collections d'envergure internationale sont mises en valeur dans une scénographie moderne et interactive.

Réparti sur trois niveaux, le parcours des collections s'articule autour de quatre espaces de visite :

- la formation du paysage et du sous-sol crayeux champenois, au rez-de-chaussée ;
- l'histoire de l'implantation des Hommes en Champagne, au 2^d étage ;
- l'histoire du vin de Champagne, au 1^{er} étage
- un hommage aux mécènes de la fin du XIX^e siècle et de la Belle Époque, au 1^{er} étage.



VIVEZ UNE EXPÉRIENCE 100% CHAMPAGNE



ESCAPE GAME EN CHAMPAGNE

Vous êtes vigneron d'une autre région viticole, vous souhaitez élaborer un effervescent et vous êtes venus en Champagne percer les secrets d'élaboration du plus prestigieux des breuvages. Incognito, vous venez visiter la cave du Champagne Lamiable. En arrivant à la cave, les vigneron vous accueillent mais, très vite, vous êtes démasqués... Pendant 60 minutes, au travers d'énigmes, découvrez le travail du vigneron et les secrets d'élaboration du champagne. Partagez un moment en famille (à partir de 10 ans) ou entre amis. Quel que soit l'issue de votre aventure, nous vous offrirons la dégustation d'une flûte de Champagne.

Accueil des groupes jusque 8 personnes.



MY VINTAGE TOUR

C'est à bord d'une Estafette Alouette Renault des années 80, que vous découvrirez le vignoble champenois. Les prestations de trois heures comprennent la balade en véhicule de collection dans le vignoble agrémentée d'anecdotes, des arrêts photos dans les vignes, une visite de cave d'une maison familiale et la dégustation de trois champagnes. Possibilité de créer sa visite 100 % personnalisée.

Accueil des groupes jusque 20 personnes.



AU CŒUR DES SENS L'ATELIER (DÉ)GUSTATIF D'ÉRIC

Venez vivre une expérience dans le vignoble champenois, au cœur des paysages inscrits au Patrimoine Mondial de l'UNESCO.

Eric, votre guide champenois, vous propose au choix, une balade gourmande à Cumières, à Oger ou une dégustation dans une loge de vigne.

Durant 2h30, Eric vous guide sur une balade de 3 kilomètres au cœur des vignes, la flûte au cou et ponctuée de pauses gourmandes et ludiques notamment dans une loge de vigne (ancien lieu de repos, de stockage ou de point de rendez-vous). Lors de vos pauses, vous dégusterez des produits du terroir (biscuit rose artisanal, Langres, jambon de Reims...) associés à trois champagnes. Balades sur rendez-vous.

Accueil des groupes jusque 12 personnes



DÉGUSTATION DE CHAMPAGNE DANS UNE LOGE DE VIGNE

La loge de vigne était au XIX^{ème} siècle une petite construction utilisée par les vigneron pour s'abriter, se nourrir ou se reposer.

La Communauté d'Agglomération de Châlons a souhaité les remettre au goût du jour en créant des universités d'été « Architecture et Champagne » sur ce thème. C'est ainsi que 18 loges ont été imaginées et construites par des étudiants. Il vous est proposé de visiter l'une d'elles et de faire une dégustation de champagne au milieu des vignes.

Accueil des groupes : de 2 à 12 pers

VOIR VIDÉO



SPARKLING TOUR

« Sparkling Tour » vous offre la possibilité de découvrir la région Champenoise, son vignoble, et ses vigneron dans son authenticité. Choisissez votre Tour en Champagne qui vous correspond le mieux en demi-journée ou en journée complète.

Accueil des groupes jusque 8 personnes

LES VITICULTEURS PARTENAIRES DE L'OFFICE DE TOURISME VOUS ACCUEILLENT



sur demande
selon le viticulteur



L'Office de Tourisme vous propose de découvrir le quotidien d'un viticulteur de la région du Champagne. Allez à sa rencontre, découvrez ses vignes, ses caves, ses productions. Une façon de pénétrer dans les secrets de fabrication de ce vin universellement connu, de découvrir l'envers du décor. Chez le viticulteur, pas de paillettes mais de l'authenticité et de la tradition. Si vous faites le choix d'une dégustation comparative, vous apprendrez, bien sûr, à connaître les cépages, mais aussi à différencier un brut d'un millésimé, et des conseils pour des accords mets-champagne etc...

Pour cette activité, il est nécessaire de prévoir un car.



CHAMPAGNE AYALA
à Ay-Champagne (29 km)

CHAMPAGNE ALAIN DAVID ET FILS
à Boursault (42 km)

CHAMPAGNE LAMIABLE
à Tours-sur-Marne (22 km)

CHAMPAGNE JEAN SÈLÈQUE
à Pierry (44 km)

CHAMPAGNE H.BATY
à Bassuet (35 km)

CHAMPAGNE VALÉRIE ET GAËL DUPONT
à Reuves (48 km)

CHAMPAGNE LECLERC-BRIAND
à Épernay (34 km)

CHAMPAGNE TELMONT
à Damery (43km)

CHAMPAGNE BEURTON COUVREUR
à Rilly la Montagne (48 km)

CHAMPAGNE FAUCHERON GAVROY
à Tours-sur-Marne (22 km)

CHAMPAGNE JEAN-CLAUDE MOUZON
à Verzenay (32 km)

CHAMPAGNE VOLLEREAUX
à Pierry (44 km)

CHAMPAGNE BONNEVIE-BOCART
à Billy-le-Grand (23 km)

CHAMPAGNE NICOLAS FEUILLATTE
à Chouilly (29 km)

MAISON DE CHAMPAGNE JOSEPH PERRIER
à Chalons-en-Champagne

CHAMPAGNE BOURCIER
à Couvrot (29 km)

CHAMPAGNE FRANCAET ET FILS
à Vaudemange (24 km)

CHAMPAGNE YVELINE PRAT
à Vert-Toulon (37 km)

CHAMPAGNE BONNET-GILMERT
à Blancs-Coteaux/Oger (30 km)

CHAMPAGNE HENRI DAVID HEUCQ
à Fleury-La-Rivière (44 km)

CHAMPAGNE R. RENAUDIN
à Moussy (37km)

CHAMPAGNE BRICQUET ET FILS
à Saint-Amand-sur-Fion (29km)

CHAMPAGNE JOREZ LEBRUN
à Ludes (41 km)

CHAMPAGNE MICHEL ROCOURT
à Le Mesnil sur Oger (29 km)

CHAMPAGNE BRISSON-LAHAYE
à Tours-sur-Marne (22km)

CHAMPAGNE LACUISSE
à Sermiers (50 km)

CHAMPAGNE SANCHEZ COLLARD
à Blancs Coteaux (31 km)

MAISON DE CHAMPAGNE
CANARD-DUCHÈNE
à Ludes (33km)

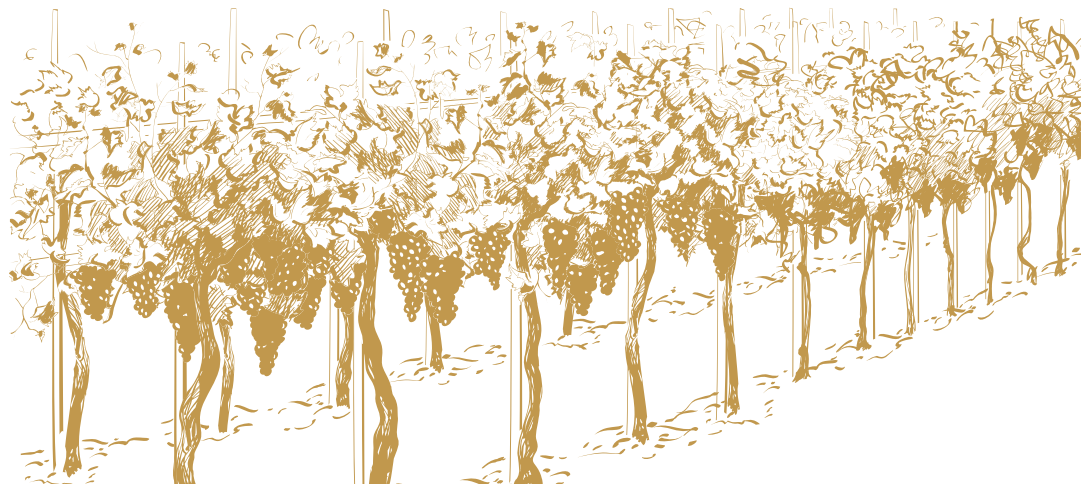
CHAMPAGNE GUY CHARBAUT
à Ay-Champagne (29 km)

CHAMPAGNE J.CHARPENTIER
à Villers-sous-Chatillon (50 km)

CHAMPAGNE GUY DE CHASSEY
à Louvois (27 km)

CHAMPAGNE GASTON COLLARD
à Bouzy (22km)

CHAMPAGNE ROGER-CONSTANT
LEMAIRE
à Villers-sous-Chatillon (50km)





La richesse d'un territoire, c'est avant tout les hommes et les femmes qui le font vivre. Les acteurs touristiques, dans des domaines divers comme l'histoire, le champagne, l'artisanat... ont l'envie de faire partager leur passion, leur savoir-faire et pour cela vous ouvrent leurs portes. Des rencontres hautes en couleur vous attendent.

Art et artisanat

€ Les visites sont assurées par les prestataires eux-mêmes. Tarifs sur demande.



ATELIER D'ART SURUGUE

à Larzicourt (53 km de Châlons)
Jean-Pierre Surugue, sculpteur depuis 1987 propose des sculptures sur bois, pierre, œufs d'autruche ou encore os de bœufs. Des peintures artistiques, dorure à la feuille et autres prestations de menuiserie-ébénisterie comme la réparation et restauration de meubles anciens sont également proposées. Partez à la rencontre de Jean-Pierre dans son atelier pour découvrir son histoire et son rapport à la sculpture. Personne authentique et autodidacte, Jean-Pierre a su façonner des œuvres aussi riches qu'incroyables comme les Fables de Jean de La Fontaine sculptées sur bois ou encore un livre monumental de 54 kilos, retraçant la vie rurale au XIXème siècle et intitulé «Il est temps de tourner la page».



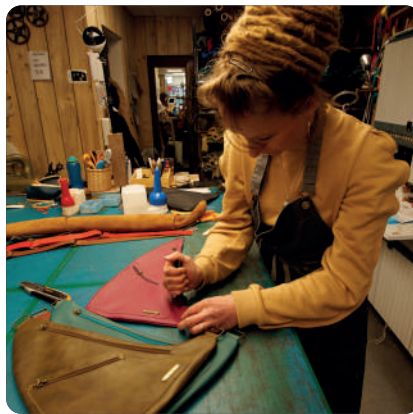
ATELIER DE LA MAIN DE MASSIGES

à Massiges (46 km de Châlons)
En 1998, Raymond Kneip, artisan Meilleur Ouvrier de France, ornementaliste métallique en couverture, a construit par sa seule passion deux bâtiments avec des matériaux anciens (avant guerre 14/18) pour conserver le patrimoine. Un lieu d'exception à découvrir ! Horloges d'édifice et horloges, art populaire, outils anciens, sculptures, chefs d'œuvre de Meilleurs Ouvriers de France.



ATELIER DE PEINTURE SANDRA GADRET

L'artiste peintre Sandra Gadret puise son inspiration au cœur de ses émotions, ses rencontres et son quotidien. Son credo : suspendre le temps à la faveur de l'introspection. Une palette colorée et dynamique, à l'image de cette artiste. L'artiste peintre propose des stages et des ateliers pour adultes et enfants. Ces temps forts en émotions sont devenus indispensables à l'artiste. Des rencontres qui nourrissent et enrichissent cette âme sensible : « Tous ces moments donnent du sens à ma vie, confie Sandra. Et j'aime à transmettre ce bien-être qu'est capable d'apporter la peinture ». **Visite + atelier peinture possible sur réservation pour 8 à 10 personnes max.**



PIXIE CUIR JESSICA LENGELEE

Jessica et son équipe viennent de s'installer dans une nouvelle boutique en plein centre-ville. Elles confectionnent sur place de nombreux objets en cuir (sacs, ceintures, porte-clés...) et partagent leur espace avec d'autres artisans. Une pépinière de talents dont vous pourrez admirer le travail le temps d'une pause dans le cadre d'une visite guidée du centre historique.

Vivez une expérience



ATELIER DE SCULPTURE JUAN CARLOS CARILLO

Ce sculpteur châlonnais, d'origine péruvienne, qui expose dans le monde entier propose un atelier de deux heures, le temps de devenir un artiste en herbe. D'un bloc de terre, vous réaliserez, grâce aux précieux conseils du maître, votre œuvre ! Et c'est véritablement à la portée de tout le monde. L'étonnement et le plaisir de la réalisation seront assurément au rendez-vous. Bien sûr, vous repartez avec votre « œuvre »...

VOIR VIDÉO



Histoire et traditions

MARNE 14-18, LE CENTRE D'INTERPRÉTATION DE SUIPPES

à Suippes (24 km de Châlons)



C'est un musée multimédia dédié à la Grande Guerre. Une riche collection de photos et de films inédits vous attendent à travers 7 espaces scénographiques pour vous proposer un voyage sans pareil dans ce passé qui nous tient à coeur.

MUSÉE AGRICOLE LA BERTAUGE

à Somme-Vesle (20 km de Châlons)



Venez découvrir les évolutions du monde agricole et partager la vie d'autrefois au travers d'une collection de plus de 3000 outils et matériels, d'un auditorium et d'expositions pédagogiques.

VILLAGE MUSÉE DU DER

à Sainte-Marie du Lac Nuisement (à 56 km de Châlons)



Une visite guidée qui vous entrainera à travers le musée, sur un parcours riche et varié en thèmes, qui ravira petits et grands : métiers d'autrefois, jardin des plantes médicinales, constructions en pans de bois, histoire du lac, celle de l'Eglise sauvée des eaux du lac, le jardin de curé, ...

LE CAMP DE LA VALLÉE MOREAU

à Vienne-le-Château (61 km de Châlons)

Le camp de la Vallée Moreau est situé entre Vienne-le-Château et Binarville. Il a accueilli plusieurs camps destinés à abriter des troupes de réserve, notamment le 83ème régiment de Landwehr.

Construit et occupé par les soldats allemands entre février 1915 et septembre 1918. Il est doté de nombreuses installations, une centrale électrique, des douches, des latrines, un réseau de galeries souterraines, etc... Il est restauré et entretenu par le Comité Franco-Allemand Souvenir et Sauvegarde des Sites en Argonne.

LA CAVE AUX COQUILLAGES

à Fleury la Rivière (44 km de Châlons)



Un site fossilifère témoin de la présence d'une mer il y a 45 millions d'années. C'est sur ce thème omniprésent de la viticulture et de la géologie que vous pourrez vous exhiler aux joies de la fouille et de la découverte et apprécier la dégustation du champagne de la propriété.

MUSÉE DU TERRAIN D'AVIATION DE CONDÉ-VRAUX 1939/1945

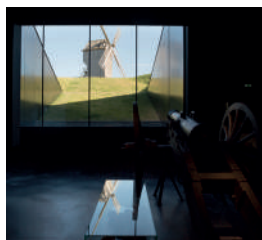
à Vraux (16 km de Châlons)



Musée retraçant l'histoire du terrain d'aviation de Condé-Vraux et des opérations aériennes 1939/45. Avec en annexe, présentation de l'avion régional MH1521 Broussard, d'un atelier d'aviation populaire avec un avion «Pou du ciel» ainsi qu'une cabine complète d'avion Jaguar. Visites guidées gratuites sur demande

CENTRE HISTORIQUE VALMY 1792

à Valmy (38 km de Châlons)



1792, la Révolution Française est sauvée à Valmy ! Multimédia et numérique vous accompagnent pour une visite au cœur de la tourmente révolutionnaire. Aux côtés du général Kellermann, revivez les moments forts de la bataille et découvrez les enjeux de cet affrontement historique.

Après la visite du Centre historique Valmy 1792, vos pas vous conduiront naturellement sous les ailes du célèbre moulin de Valmy.

MUSÉE D'ART ET D'HISTOIRE DE SAINTE-MÉNEHOULD

à Sainte-Ménéhould (44 km de Châlons)



Situé dans l'Hôtel de la Subdélégation de Champagne, bâti en 1726, le musée présente de nombreux objets évoquant l'histoire tumultueuse de la ville et de ses environs mais aussi la légendaire douceur de vivre du XVIIIe siècle, époque essentielle de l'histoire de France.

LA MAIN DE MASSIGES

à Massiges (46 km de Châlons)



Située à l'est du Front de Champagne, à la jonction du Front d'Argonne, la Main de Massiges représentait un point stratégique du front de Champagne lors de la bataille de la Marne en 1915. Véritable forteresse naturelle, l'ensemble de ce plateau crayeux se compose de plusieurs points hauts ressemblant à une main gauche posée à plat.

L'ensemble des galeries, mises à jour et entretenues par l'association La Main de Massiges, en fait un haut lieu du tourisme de mémoire et d'archéologie de la Grande Guerre.

Visites adaptées aux enfants

Gastronomie



CHOCOLATERIE THIBAUT

à Pierry (35 km de Châlons)
 Visite de l'atelier de fabrication d'un artisan chocolatier et dégustation. Sa spécialité : le bouchon en chocolat fourré à la liqueur de champagne.

Vivez une expérience



L'ATELIER DU CHOCOLAT

à Pierry (35 km de Châlons)
 Xavier THIBAUT, chocolatier à Pierry, vous propose de pénétrer dans son laboratoire et de fabriquer votre propre chocolat, le fameux bouchon de champagne au praliné qui fait la réputation de la maison. A vous de choisir : blanc, lait ou noir. Vous réaliserez toutes les étapes : Remplissage des moules, collage, démoulage et habillage, Quelques pauses dégustations donneront toute leur saveur à ce moment d'initiation. Et bien sûr, vous repartez avec votre production !

Accueil groupe jusqu'à 14 personnes.
Atelier enfants, atelier team building, atelier enterrements de vie de jeune fille

VOIR VIDÉO



BIÈRES ET TENTATIONS

à Juvigny (10 km de Châlons)
 Fondée en 2014 par Nathalie et Jacques Ployart, la brasserie artisanale Bières et Tentations est le résultat d'une passion autour d'un produit authentique : la bière ORJY: fusion de Orge, base du malt et de Juvigny, son lieu de production. Son nom fera parler d'elle...Brasseur formé au lycée de Wagnonville dans le Nord, Jacques Ployart partageait avec ses amis des brassins pour créer les recettes d'une gamme de 7 bières à ce jour. Au fil du temps, il a transmis son savoir-faire et son expérience de brassage à Nathalie Ployart, qui gère l'activité au sein de l'entreprise familiale.

Nature Sports



DESCENTE DE LA MARNE EN CANOË OU EN KAYAK

L'association des Pelles Châlonnaises propose une expérience sportive en pleine nature. De 2 heures à une journée complète, différents programmes s'offrent à vous. A vous de choisir selon votre forme physique et votre temps disponible. Le matériel est prêté et les trajets jusqu'à l'endroit où l'embarquement a lieu sont assurés par le club.

VOIR VIDÉO



KARTING SUR GLACE

Découvrez les sensations uniques du karting sur glace ! Au volant de ces petites formules 1 électriques, 100% écolo, testez votre finesse et habilité de pilotage ; qui remportera la course ? Particulier ou entreprise, nous vous proposons des sessions le vendredi soir. Le principe : 6 personnes tournent 10 minutes sur piste par groupe de 3 (pendant que les 3 autres kart se rechargent).

Pré-requis : À partir de 10 ans, 1m35 minimum.



Ces forfaits vous sont proposés pour imaginer ce que pourrait être votre séjour chez nous. Mais nous travaillons aussi à la carte. Inspirez-vous donc de ces offres et contactez-nous pour le montage de votre programme qui peut être bien plus long que deux jours tant il y a à découvrir. Vous allez adorer notre territoire...



Prix forfaitaire :
69 €
par personne
sur la base de 30 pers.

Forfait valable toute l'année
du lundi au vendredi
(week-end nous consulter)

CHÂLONS EN-CHAMPAGNE, LA VENISE PÉTILLANTE

9h30

Café d'accueil à l'Office de Tourisme

Prenez le temps d'une petite pause pour faire connaissance avec l'équipe de l'Office de Tourisme qui vous accueillera autour d'un café convivial dans ses locaux « cosy ».

10h00

Visite guidée de la Collégiale Notre Dame en Vaux

Inscrite par l'UNESCO au patrimoine mondial de l'humanité au titre des chemins de Saint-Jacques-de-Compostelle, elle renferme d'admirables verrières du XIIe au XIXe siècle, ainsi qu'un carillon de 56 cloches, installé en 1858, considéré comme l'un des plus importants d'Europe.

12h30

Déjeuner convivial dans un de nos restaurants partenaires :

entrée + plat + dessert + boissons comprises.

14h30

Balades en Barque L'Eaud'yssée

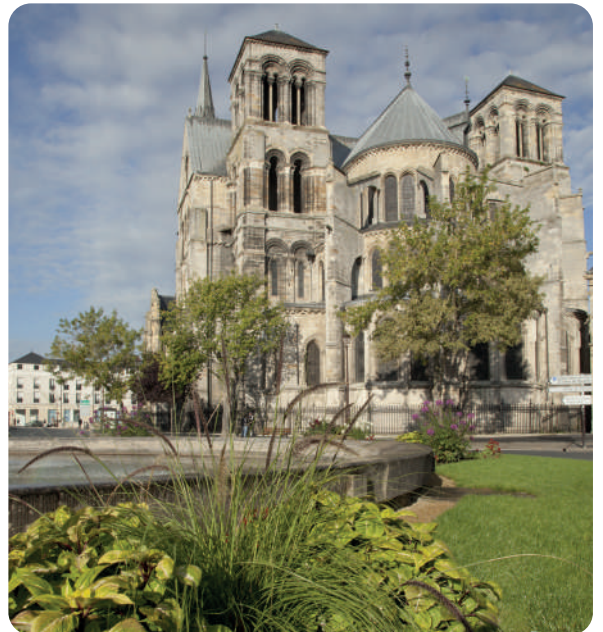
Originale et exclusive, venez vite la découvrir : la Marne, le Mau et le Nau, le Canal s'entremêlent dans un joyeux désordre. C'est au pied de l'Office de Tourisme que vous embarquerez pour un périple de 40 minutes environ, où nature et patrimoine se mêleront avec bonheur. Le pilote sera votre guide.

16h00

Visite Guidée des Caves de Champagne JOSEPH PERRIER et dégustation d'une flûte de champagne.

Uniques à Châlons, ces caves de plain-pied, d'origine gallo-romaine, ont été creusées dans la colline surplombant la Maison.

* Si la météo est défavorable, la balade en barque peut être remplacée par une visite en intérieur.



LES INFOS

POUR UNE BONNE ORGANISATION DE VOTRE SÉJOUR :

Les prix sont calculés sur une base de 30 personnes selon les activités proposées en langue française. Ils seront donc susceptibles d'être modifiés en fonction des informations que vous nous communiquerez.

- Pour la réservation des repas : confirmation de votre choix minimum 1 mois avant, menu identique pour l'ensemble du groupe.

- Le prix n'inclut pas le transport en autocar ni les suppléments au restaurant.

- Gratuité pour le chauffeur à partir de 30 personnes pour un groupe.



Suggestion de Menu

Terrine de cailles aux raisins **ou** salade automnale (salade, haricots verts, croustons, fromages de Champagne, œuf)

Papillote de poissons, tagliatelles de légumes et riz **ou** noix de jambon marinée aux agrumes, pommes grenailles et légumes

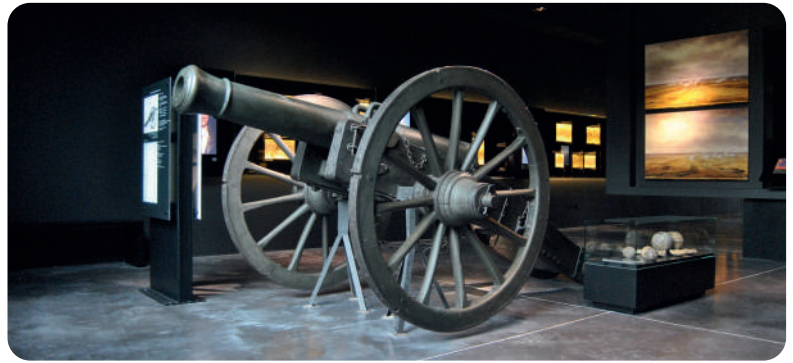
Assiette gourmande **ou** mousse au chocolat Oréo

1 verre de vin – eau et Café



Prix forfaitaire :
51 €
par personne
sur la base de 30 pers.

Nombre de Km autocar : 35 km
Valable de février à décembre
et du mardi au vendredi inclus



DE LA MONARCHIE, À LA RÉVOLUTION

9h30

Café d'accueil à l'Office de Tourisme

Prenez le temps d'une petite pause pour faire connaissance avec l'équipe de l'Office de Tourisme qui vous accueillera autour d'un café convivial dans ses locaux « cosy ».

10h00

Visite guidée « Sur les traces de Marie-Antoinette » incluant la visite de l'oratoire Marie-Antoinette dans l'hôtel des Intendants de Champagne et la montée au sommet de la Porte Sainte-Croix.

12h30

Déjeuner convivial dans un de nos restaurants partenaires : entrée + plat + dessert + boissons comprises.

15h00

Visite Libre du Centre d'interprétation de Valmy 1792 et visite guidée du Moulin et du site de la Bataille. L'actuel moulin est le quatrième à se dresser sur le site depuis 1792 et reste le symbole emblématique de la proclamation de la République.

LES INFOS

POUR UNE BONNE ORGANISATION DE VOTRE SÉJOUR :

Les prix sont calculés sur une base de 30 personnes selon les activités proposées en langue française. Ils seront donc susceptibles d'être modifiés en fonction des informations que vous nous communiquerez.

- Pour la réservation des repas : confirmation de votre choix minimum 1 mois avant, menu identique pour l'ensemble du groupe.
- Le prix n'inclut pas le transport en autocar ni les suppléments au restaurant.
- Gratuité pour le chauffeur à partir de 30 personnes pour un groupe.



Suggestion de Menu

Rillettes de saumon maison **ou** jambon de Reims /salade de jeunes pousses **ou** salade de gésiers et foies de volailles au vinaigre de framboise

Suprême de pintade aux giroles flan de carottes /pommes grenailles **ou** mignons de porc crème de cèpes flan de carottes/pommes grenailles **ou** pavé de poisson (selon arrivage et disponibilité) sauce homardine riz/flan de carotte

Crème brûlée au miel **ou** délice de melon sur coulis **ou** tarte au citron meringuée

¼ de vin, eau en carafe, café ou thé



Prix forfaitaire :
68 €
par personne
sur la base de 30 pers.

Nombre de Km autocar : 50 km
Forfait valable
de février à décembre
du lundi au vendredi
(week-end nous consulter)



SUR LA ROUTE DU CHAMPAGNE

10h00

Visite guidée des caves de champagne Joseph Perrier et dégustation d'une flûte de Champagne. Uniques à Châlons, ces caves de plain-pied, d'origine gallo-romaine, ont été creusées dans la colline surplombant la Maison.

12h30

Déjeuner convivial dans un de nos restaurants partenaires : entrée + plat + dessert + boissons comprises.

14h30

Visite du Phare de Verzenay.

Au cœur de la Montagne de Reims, le Phare de Verzenay et son Musée de la Vigne vous plongent dans le monde fascinant du vignoble de Champagne à travers une visite pétillante.

16h00

Rencontre avec un vigneron de la Montagne de Reims, royaume du Pinot Noir. Visite commentée et dégustation.

Avec plus de 1 000 faux, le Parc Naturel Régional de la Montagne de Reims et sa Forêt Domaniale de Verzy est la principale réserve mondiale de faux. Ses versants harmonieux constituent l'une des plus belles richesses viticoles françaises



LES INFOS

POUR UNE BONNE ORGANISATION DE VOTRE SÉJOUR :

Les prix sont calculés sur une base de 30 personnes selon les activités proposées en langue française. Ils seront donc susceptibles d'être modifiés en fonction des informations que vous nous communiquerez.

- Pour la réservation des repas : confirmation de votre choix minimum 1 mois avant, menu identique pour l'ensemble du groupe.

- Le prix n'inclut pas le transport en autocar ni les suppléments au restaurant.

- Gratuité pour le chauffeur à partir de 30 personnes pour un groupe.



Suggestion de Menu

Tartare de dorade pamplemousse avocat
ou tarte tatin à la provençale

Suprême de poulet basquaise
avec ses potatoes
ou dos de cabillaud riz au curry accompagné
d'un riz risotto au chorizo.

Crème brûlée **ou** Ile flottante

¼ de vin, eau en carafe, café ou thé



Prix forfaitaire :
55 €
par personne
sur la base de 30 pers.

En langue française
Forfait valable en décembre
dès l'ouverture du marché de Noël
(dimanche nous consulter)

NOËL À CHÂLONS- EN-CHAMPAGNE

Découvrez un marché de Noël chaleureux, de nombreux spectacles de rue, des concerts, une exposition de crèches, l'hôtel de ville transformé en véritable grenier du Père Noël, etc... Et bien sur la balade en barques Métamorph'eauses, unique en Europe ! Une journée de décembre authentique et féérique au cœur de Châlons !

9h30

Café d'accueil à l'Office de Tourisme

Prenez le temps d'une petite pause pour faire connaissance avec l'équipe de l'Office de Tourisme qui vous accueillera autour d'un café convivial dans ses locaux « cosy ».

10h00

Visite Guidée « Laissez-vous conter Châlons »

Notre guide conférencier vous conduira dans le centre historique de Châlons-en-Champagne pour vous en faire admirer et apprécier les lieux, les places, les édifices et les bâtiments les plus remarquables. Vous comprendrez ainsi l'histoire de notre ville, ses spécificités architecturales, ses richesses impressionnantes ou parfois cachées.

12h30

Déjeuner convivial dans un de nos restaurants partenaires :
entrée + plat + dessert + boissons comprises

14h30

TEMPS LIBRE pour découvrir « Noël à Châlons en Champagne » : Village de Noël, expositions, déambulation et spectacles de rue.

16h00

Visite commentée de l'exposition présentée à l'Hôtel de Ville.

17h30

Balade en Barque Métamorph'eauses, un spectacle entre ombres et lumières unique en Europe !

Lorsque la nuit tombe, les balades en barque deviennent magiques. Les monuments se parent de lumière. Au fil du temps et de l'eau, les édifices, ponts et autres lieux remarquables visibles tout au long de la promenade sur l'eau sont le théâtre de spectacles féériques et fantastiques.

LES INFOS

POUR UNE BONNE ORGANISATION DE VOTRE SÉJOUR :

Les prix sont calculés sur une base de 30 personnes selon les activités proposées en langue française. Ils seront donc susceptibles d'être modifiés en fonction des informations que vous nous communiquerez.

- Pour la réservation des repas : confirmation de votre choix minimum 1 mois avant, menu identique pour l'ensemble du groupe.

- Le prix n'inclut pas le transport en autocar ni les suppléments au restaurant.

- Gratuité pour le chauffeur à partir de 30 personnes pour un groupe.



Suggestion de Menu

Terrine de saumon et ses toasts
ou jambon d'Ardenne

Cuisse de canard aux aïelles
ou dos de colin sauce ail et basilic
ou veau marengo

Gâteau au chocolat et sa crème anglaise
ou bavarois aux fruits rouges
et coulis de fruits rouges
ou pêche Melba

¼ de vin, eau, un café ou un thé



Prix forfaitaire :

44 €

par personne
sur la base de 30 pers.



VENEZ FAIRE LA FOIRE À CHÂLONS- EN-CHAMPAGNE

La foire de Châlons c'est l'événement de la rentrée pour toute la région. C'est un lieu de convivialité unique : matériel agricole, voitures, gastronomie, équipements de la maison, institutions... Tout le monde est là ! Et en fin de journée, sur la grande scène en extérieur, le festival FOIRE EN SCENE qui accueille les plus grandes stars de la chanson française du moment.

9h30

Café d'accueil à l'Office de Tourisme

Prenez le temps d'une petite pause pour faire connaissance avec l'équipe de l'Office de Tourisme qui vous accueillera autour d'un café convivial dans ses locaux « cosy ».

10h00

Balade en barque l'Eau'dyssée dans le coeur historique de la ville.

12h30

Déjeuner dans l'un des restaurants de la foire

Boissons comprises

15h00

Temps libre sur la foire

Concert en accès VIP



LES INFOS

POUR UNE BONNE ORGANISATION DE VOTRE SÉJOUR :

Les prix sont calculés sur une base de 30 personnes selon les activités proposées en langue française. Ils seront donc susceptibles d'être modifiés en fonction des informations que vous nous communiquerez.

- Pour la réservation des repas : confirmation de votre choix minimum 1 mois avant, menu identique pour l'ensemble du groupe.

- Le prix n'inclut pas le transport en autocar ni les suppléments au restaurant.

- Gratuité pour le chauffeur à partir de 30 personnes pour un groupe.



Suggestion de Menu

Jambon de Reims sauce foie gras.
ou saumon Gravlax à l'aneth, guacamole.

Suprême de volaille coulis de poivrons aux chorizo, pommes dauphines de la chef.
ou noix de Saint-Jacques
à la plancha, taglioni aux fruits de mer

Tiramisu café spéculos.
ou Pavlova

¼ de vin, eau en carafe, café ou thé



Prix forfaitaire :
41 €
par personne
sur la base de 30 pers.

Nombre de Km autocar : 8 km
Forfait valable
toute l'année du lundi
au samedi (dimanche et jours
fériés nous consulter)



JOURNÉE UNESCO

9h30

Café d'accueil à l'Office de Tourisme

Prenez le temps d'une petite pause pour faire connaissance avec l'équipe de l'Office de Tourisme qui vous accueillera autour d'un café convivial dans ses locaux « cosy ».

10h00

Visite guidée de la Collégiale Notre Dame en Vaux inscrite par l'UNESCO au patrimoine mondial de l'humanité au titre des chemins de Saint-Jacques-de-Compostelle. Elle renferme d'admirables verrières du XIIe au XIXe siècle, ainsi qu'un carillon de 56 cloches, installé en 1858, considéré comme l'un des plus importants d'Europe.

12h30

Déjeuner convivial dans un de nos restaurants partenaires :
entrée + plat + dessert + boissons comprises

14h30

Visite Guidée de la Basilique de l'Épine inscrite par l'UNESCO au patrimoine mondial de l'humanité au titre des chemins de Saint-Jacques-de-Compostelle. Elle se situe à 8km de Châlons au beau milieu de la plaine agricole de Champagne. C'est un lieu de pèlerinage à Marie depuis le XIII^e siècle.

LES INFOS

POUR UNE BONNE ORGANISATION DE VOTRE SÉJOUR :

Les prix sont calculés sur une base de 30 personnes selon les activités proposées en langue française. Ils seront donc susceptibles d'être modifiés en fonction des informations que vous nous communiquerez.

- Pour la réservation des repas : confirmation de votre choix minimum 1 mois avant, menu identique pour l'ensemble du groupe.

- Le prix n'inclut pas le transport en autocar ni les suppléments au restaurant.

- Gratuité pour le chauffeur à partir de 30 personnes pour un groupe.



Suggestion de Menu

Œuf parfait, crème de petit pois,
pomme verte

Volaille de Champagne, sauce aux
champignons et légumes de saison
ou dos de Cabillaud, émulsion
de pomme de terre, sauce Champagne

Parfait Chocolat

¼ de vin, eau en carafe, café ou thé

FORFAITS 2 JOURS



Prix forfaitaire : Forfait 2 jours / 1 nuit
202 €
par personne sur la base d'une chambre double en hôtel 2*, possibilité en 4* à 228 € / pers. - Supplément chambre single

Prix calculé sur la base de 30 pers.
Forfait valable toute l'année du lundi au samedi



1^{er} jour

9h30

Café d'accueil à l'Office de Tourisme

10h00

Tour de ville

12h00

Déjeuner dans un de nos restaurants partenaires

À partir de 14h30

- Après-midi consacrée à **la visite de la Duduchothèque**
- **Quartier libre**
- **Dîner** suivi **d'une balade en barque nocturne « Métamorph'eau'ses »** avec spectacles de lumières
- **Nuit** en hôtel 2* ou 4*

2^{ème} jour

Petit déjeuner à l'hôtel

10h00

Visite des caves de champagne **JOSEPH PERRIER**

12h00

Déjeuner dans un de nos restaurants partenaires

14h00

Balade en barque ou **visite du Musée des Beaux-Arts** et son exposition temporaire (selon la météo)

15h00

Visite de la Collégiale Notre-Dame-en-Vaux, inscrite au Patrimoine Mondial de l'UNESCO et du **Musée du Cloître**

Pour toute demande de devis d'un forfait avec nuitée(s), prévoir dix jours de délai de réponse.

LES INFOS

POUR UNE BONNE ORGANISATION DE VOTRE SÉJOUR :

Les prix sont calculés sur une base de 30 personnes en langue française. Ils seront donc susceptibles d'être modifiés en fonction des informations que vous nous communiquerez.

Pour la réservation des repas : confirmation de votre choix minimum 1 mois avant, menu identique pour l'ensemble du groupe.

Le prix n'inclut pas le transport en autocar ni les suppléments au restaurant.

Gratuité pour le chauffeur à partir de 30 personnes pour un groupe.



CHÂLONS-REIMS

le duo parfait

Châlons-en-Champagne et Reims ne sont distantes que d'une quarantaine de kilomètres. Nous vous proposons en une, deux voire plusieurs journées de découvrir ces deux villes voisines, si différentes, si complémentaires. Grâce aux programmes que nous vous proposons, que nous pouvons moduler selon vos désirs, vous découvrirez la quintessence de Châlons et Reims, un duo de charme pour un séjour millésimé.

Programme 2 jours

1^{er} jour

(arrivée à Châlons)

9h30

Café d'accueil à l'Office de Tourisme.

10h00

Visite guidée du centre historique de Châlons-en-Champagne

12h30

Déjeuner, boissons comprises (entrée, plat et dessert).

14h30

Visite Guidée de la Collégiale Notre-Dame-en-Vaux

16h30

Balade en barque L'Eau'dyssée*

* Possibilité de proposer cette balade en barque de nuit : «Les Métamorph'eu'ses» horaires et tarifs nous consulter.

19h30

Dîner et nuit à Châlons-en-Champagne

2^{ème} jour

9h00

Départ pour Reims

10h00

Visite des Caves d'une grande maison de Champagne de Reims suivie d'une dégustation

12h30

Déjeuner, boissons comprises (entrée, plat et dessert)

14h30

Circuit pédestre et Visite Guidée de la Cathédrale Notre-Dame de Reims

17h30

Fin des prestations



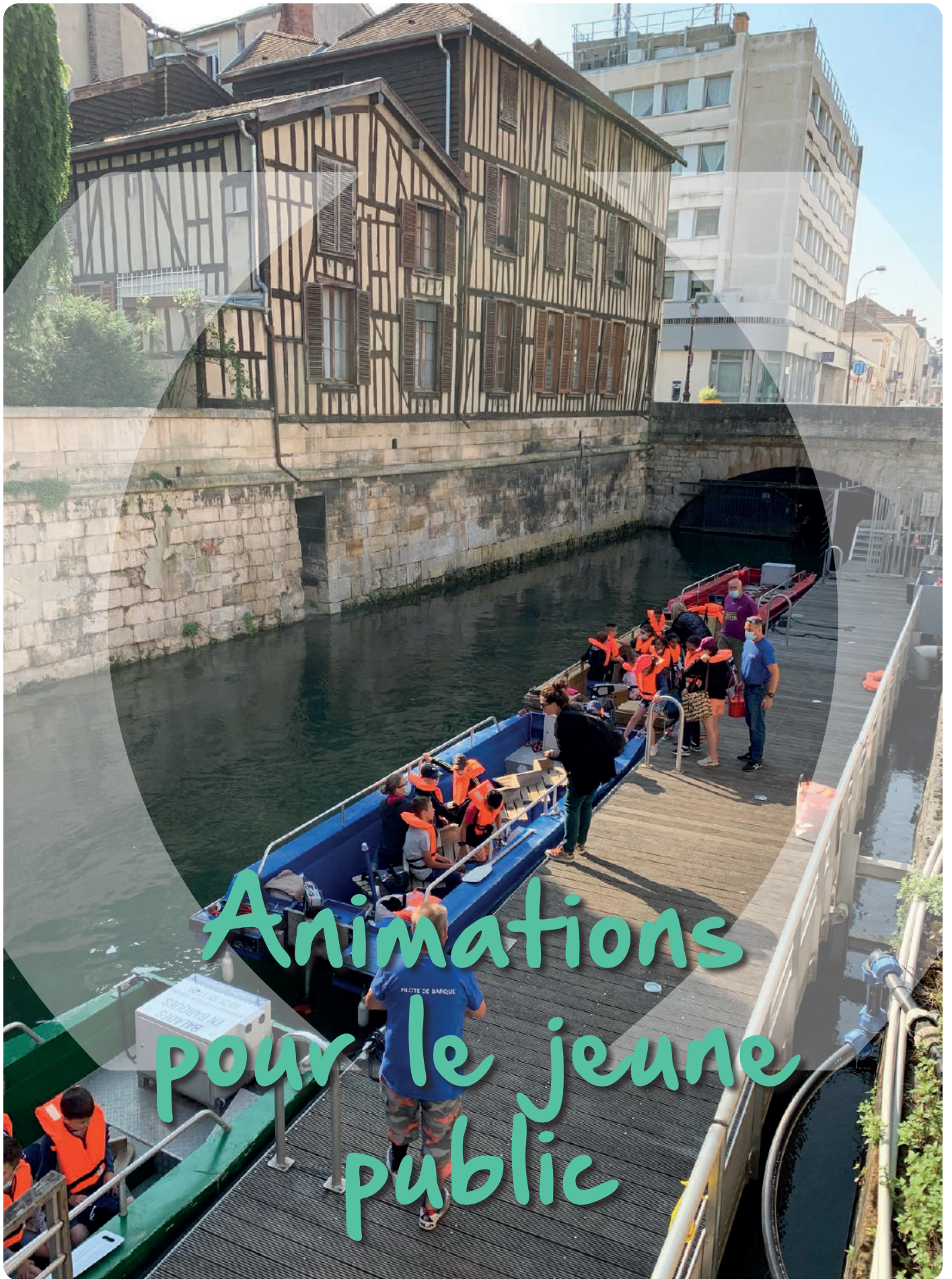
200 €

sur la base d'une chambre double en hôtel 2*, possibilité en hôtel 4* à 226€ / pers. - Supplément chambre single - Autre devis sur demande



Prix calculé sur la base de 30 personnes
Offre valable du lundi au vendredi
(hors jours fériés)





Animations pour le jeune public

Enfants - Adolescents

Nous avons adapté nos visites pour des groupes d'enfants et d'adolescents, dans le cadre scolaire ou non.
Aussi nous proposons :

Pour les balades en barques :

Un jeu de questions-réponses pour capter l'attention sur la faune, la flore et le patrimoine (enfants de 4 à 10 ans).



L'eau dyssée
voyage au fil de l'eau

Voir descriptif page 5

€ 65€ par barque
de 12 passagers

L'épau pée
Entre nature et canaux

Voir descriptif page 5
NB : balade intégrée dans l'offre
« En avant moussaillons » P 34

€ 85€ par barque
de 12 passagers

Contact : c.closset@chalons-tourisme.com

Pour les visites du patrimoine :

Nos guides-conférenciers s'adaptent à l'âge des enfants et à leur niveau de connaissance. Voir pages 7 à 11.

€ Visite en français
80€ par groupe
de 30 pers. maximum

Visite en anglais ou allemand
125€ par groupe
de 30 pers. maximum

LES RALLYES

Des jeux d'observations sous forme de livres-questions pour donner une tonalité ludique à la découverte des sites incontournables de Châlons-en-Champagne : petit jard, grand jard, jard anglais, éléments du patrimoine architectural de la ville...

RALLYE DES JARDS :

7 à 13 ans.

RALLYE DU PATRIMOINE :

2 niveaux disponibles : 7-10 ans et 10-13 ans.

€ 2€
par enfant

Les corrections sont remises aux adultes accompagnants.



Jeune public

EN AVANT MOUSSAILLONS !!!

BALADE EN BARQUE «L'ÉP'EAU'PÉE» ET DECOUVERTE DE LA PÊCHE ÉLECTRIQUE

Le rendez-vous est fixé à l'Office de Tourisme où vous embarquerez dans nos bateaux à motorisation électrique et remonterez le canal Saint Martin tout en observant la faune et la flore. Le pilote a pour objectif de vous déposer dans le Grand Jard... mais pour atteindre cette destination, il faudra franchir une étape majeure qui n'est autre que l'écluse de Châlons-en-Champagne !

Vous retrouverez ensuite les animateurs de la Fédération de la Marne pour la Pêche et la Protection du Milieu Aquatique, pour une démonstration de pêche électrique et une présentation de chaque poisson capturé (anatomie et rôle).

€ Balade en barque : 85€ / barque + 7€ par enfant  3 à 4h

À partir de 6 ans

EN OPTION

Les animateurs de La Fédération de la Marne pour la Pêche et la Protection du Milieu Aquatique vous proposent de diviser la classe en 2 groupes.

Tandis que l'un profitera d'une partie de pêche encadrée par la FMPPMA, l'autre découvrira avec son enseignant les jardins à l'aide d'un Rallye jeux... ensuite, on inverse...



BIEN D'AUTRES ACTIVITÉS ET VISITES PEUVENT VOUS ÊTRE PROPOSÉES :



- Visite de la station de Pompage, station d'épuration... par la Ville de Châlons-en-Champagne.
- Parcours d'orientation au Domaine de Coolus.
- Nombreuses activités sportives et visites d'espaces nature comme le bois pédagogique et le jardin sensoriel à Haussimont.
- Actions d'éducation et de sensibilisation à la découverte et à la protection des milieux aquatiques et au développement durable (EEDD) avec la Fédération de la Marne pour la Pêche et la Protection du Milieu aquatique.



NOS PARTENAIRES PROPOSENT DES VISITES ADAPTÉES AUX ENFANTS.
NOUS VOUS INVITONS À CONSULTER LES OFFRES DE CETTE BROCHURE SUR LESQUELLES FIGURE CE PICTOGRAMME



Congrès, séminaires et événements

Choisir Châlons ou son agglomération pour votre événement professionnel, c'est le pari de la surprise et de l'originalité mais aussi l'assurance du professionnalisme et de la qualité d'accueil. Alors n'hésitez plus ! Découvrez nos nombreuses offres et contactez-nous, nous vous aiderons à trouver le lieu qui correspond le mieux à votre événement. Châlons-en-Champagne vous offre un environnement à la fois propice au travail et à la détente.



Polyvalent et multiple

LE CAPITOLE EN CHAMPAGNE

De nombreux lieux pour vos réunions de travail s'offrent à vous, parmi lesquels le Capitole en Champagne : Visibilité, modernité, praticité, le Capitole réunit tous les atouts nécessaires à la réussite de vos plus beaux événements :

- 1 espace congrès et séminaires, de 15 à 800 personnes.
- 4 halls, 4 200m², 2 200m², 6 200m² et 3 500m², bénéficiant pour les trois premiers de la lumière naturelle.
- 1 espace concerts et spectacles modulable en amphithéâtre, 3 000 places tout assis.
- 1 parking paysagé gratuit de 2 000 places attenant à la salle.



En ville

ARTS ET MÉTIERS PARITECH



Châlons-en-Champagne accueille le plus ancien des huit campus d'Arts et Métiers, situé dans des bâtiments nationaux du XVIII^e siècle au cœur de la ville. De nombreuses salles de réunion peuvent être louées dont une salle prestigieuse de 50 places située au 1^{er} étage d'un bâtiment inscrit à l'inventaire des monuments historiques, 4 amphithéâtres de 67 à 299 places avec équipement audiovisuel.

De nombreux restaurants et hôtels sont accessibles à pieds. Le stationnement est possible sur place ou à proximité

L'ATELIER



L'atelier est installé rue de l'Arquebuse dans ce qui fut la chapelle du couvent des Sœurs de l'Adoration Réparatrice. Un lieu historique, connu des fidèles châlonnais puisqu'il se dit que cette chapelle était autrefois le seul lieu de culte chauffé de la ville.

L'atelier est une ancienne chapelle de 180m² sonorisée d'une capacité de 180 personnes.

Un parking, un vestiaire et une annexe avec sanitaires et cuisine sont mis à votre disposition. Le mobilier se compose essentiellement de 80 chaises et de deux tables extensibles. La cuisine contient réfrigérateur-congélateur, four et lave-vaisselle.

LE JARDIN D'HIVER



Cette bâtisse, située en plein cœur de ville, a été reconstruite juste après la première guerre mondiale. Elle peut accueillir tous types d'événements grâce à sa salle de réception de 80m² et à ses 2 salons privatifs mais aussi à ses 4 chambres spacieuses et son loft de 160 m² tout équipé et offrant 3 chambres. Son atout charme : une verrière qui donne sur un jardin très agréable de 500 m².

LA COMÈTE SCÈNE NATIONALE



La Comète, Scène Nationale de Châlons-en-Champagne s'inscrit dans le réseau des soixante-dix scènes nationales labellisées par le Ministère de la Culture et de la Communication. Ce lieu magnifique se situe en plein cœur de ville, à proximité immédiate des hôtels et restaurants.

La Comète vous propose plusieurs salles pour l'organisation de vos séminaires :

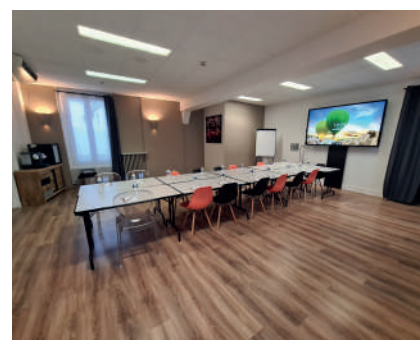
Salle de Spectacle – 620 places
Salle de Cinéma – 150 places
Salle d'exposition, 140m² (20m x 7m)
– 140 places assises, 280 debout
Bar – 300 personnes

LE MESS DES ENTREPRENEURS



Précédemment cercle-mess des officiers, ce bâtiment construit dans les années 50, situé à quelques centaines de mètres du centre-ville, est devenu le mess des entrepreneurs. Il réunit sur près de 3 000 m² toutes les forces vives du développement économique du territoire. Au premier étage la magnifique salle de réception Arnaud Beltrame peut accueillir jusqu'à 300 personnes (120 à 150 avec tables et chaises).

LE RENARD HÔTEL & SPA



L'Hôtel 4**** Le Renard vous accueille sur la place de la République, en plein cœur de ville de Châlons-en-Champagne dans un lieu tout équipé, fonctionnel et optimisé pour garantir le confort de vos rendez-vous professionnels.

Les 2 salles de séminaire de 56m² et 50m² sont climatisées et baignées de lumière naturelle. Leur configuration modulable permet d'adapter la capacité d'accueil jusqu'à 40 personnes en disposition « théâtre » et 25 personnes en « U ».

L'hôtel vous propose 38 chambres pour votre hébergement. Possibilité de restauration avec nos partenaires restaurateurs à prix négociés.

IN&MA



Situé en plein cœur de ville, le campus IN&MA 4.0 a ouvert ses portes en 2022.

Le lieu propose une large sélection de lieux prestigieux et modulables, adaptés à vos différents événements professionnels, réceptions, réunions, séminaires, afterwork, conseils d'administration, etc.

Les espaces disponibles :

- La salle exécutive d'une capacité de 20 personnes et sa terrasse privatisée de 90m2.
- 1 amphithéâtre, jusqu'à 220 personnes assises.
- 1 auditorium, 43m2 pour 24 personnes max.
- K'hub, jusqu'à 100 personnes.
- Les espaces extérieurs, de 20 à 100 personnes.
- Salles de formation/réunion, de 10 à 50 personnes.

Ces différents lieux sont entièrement modulables et s'adaptent à vos différents événements. Vous pourriez y tenir réunions, ateliers de travail et organiser sur place des cocktails déjeunatoires ou dinatoires en intérieur ou à la belle saison sur les toitures terrasses avec vue sur la Cathédrale Saint-Etienne. Selon les espaces, possibilité de mise à disposition d'écrans collaboratifs et interactifs, paperboard numérique, glassboard, système de visioconférence, etc

JOSEPH PERRIER



La maison Joseph Perrier a été entièrement rénovée il y a deux ans. Située à moins de cinq minutes de la gare SNCF, cette maison familiale fondée en 1825 possède des caves historiques, de plain-pied, creusées dans la colline. D'origine gallo-romaine, elles s'étendent sur trois kilomètres. Les visites proposées permettent de découvrir son histoire et les secrets de la réalisation de ses champagnes. Trois espaces sont disponibles pour des réunions, des déjeuners et des cocktails :

- le salon François Alexandre : salon lumineux avec cheminée.
- le Cellier : ancienne cuverie de la maison.
- le Salon Cumières : située à l'étage, grande salle rénovée dans l'esprit de la maison.

Capacités variables de 10 à 100 personnes

CHAMPAGNE CARBOT



Situé en plein centre-ville à proximité de l'embarcadère des balades en barques et des magnifiques jardins, la Maison Carbot vous propose différents espaces.

Le Caveau du Musée

Une salle de réception pleine de caractère, mêlant le moderne à l'ancien.

- Capacité : 60 personnes
- Activités : RDV d'affaire, séminaire, atelier de dégustation, apéritif dînatoire, soirée festive.
- Options : Traiteur, champagne, DJ

Le Rooftop du Musée

Une bouffée d'air frais avec une vue magnifique sur la ville et les jardins.

- Capacité de la véranda : 12 personnes.
- Capacité de la terrasse : 25 personnes.

Vous pouvez avant ou après vos réunions suivre la visite du Musée Carbot dédié à l'histoire du champagne et faire une dégustation de la gamme du Champagne Carbot.



À la campagne

L'AUBERGE DES MOISSONS

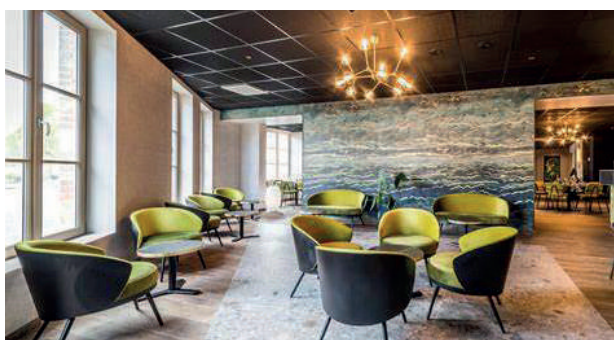


à Matougues (à 8 km de Châlons)

L'environnement calme de l'hôtel avec sa piscine extérieure de saison, le confort de ses installations, la cuisine de son excellent restaurant ainsi que ses prestations offre un cadre idéal pour l'organisation de vos réunions, journées d'étude ou séminaires. L'hôtel offre 27 chambres 3 étoiles dont 2 chambres accessibles aux PMR.

L'Auberge des Moissons met à votre disposition 2 salles de séminaire, l'une à l'étage et l'autre au rez-de-chaussée qui peuvent accueillir jusqu'à 60 personnes.

LE RELAIS DU VIGNERON



à Vertus (à 30 km de Châlons)

Vous êtes à la recherche d'un hôtel restaurant œnotourisme dans la Marne ? Poussez les portes de l'hôtel Best Western Le Relais du vigneron pour vivre une immersion complète dans le monde du Champagne. Situé en plein cœur de la Côte des Blancs, à 30 km de Châlons, Le Relais du Vigneron et son restaurant TERRE DE CRAIE sont tous deux le lieu idéal pour s'évader, passer un agréable moment mais c'est surtout un environnement de travail idéal pour votre vie professionnelle. De nombreuses activités peuvent être proposées pour que vos séjours soient les plus réussis. Détendez vous également au sein du spa VINESIME, une solution idéale pour des moments de détente unique.

LES ARMES DE CHAMPAGNE



à l'Épine (à 9 km de Châlons)

Cet hôtel 4* offre une vue exceptionnelle sur la Basilique Notre-Dame-de l'Épine, chef d'œuvre de l'art gothique.

Entièrement rénové, il dispose de 27 chambres, d'une piscine, d'un spa et d'un restaurant Cuvée 31 pouvant accueillir jusqu'à 130 convives.

Il propose également quatre salles (27 à 140 m2) avec tous les équipements nécessaires au bon déroulé d'un séminaire résidentiel, journée d'étude, formation, teambuilding... etc. Nombreuses options possibles pour un devis sur mesure.

LE CHÂTEAU DE VITRY-LA-VILLE



à Vitry-la-Ville (à 18 km de Châlons)

Ce château érigé au XVIIème siècle puis agrandi au XVIIIème siècle sur un domaine de 17 hectares est cerné de rivières et d'étangs, de douves et de ponts et d'un élégant jardin à la française dessiné par Le Nôtre. Ce lieu, au cadre romantique garanti, est idéal pour accueillir vos grandes réceptions, mariages, événements et séminaires d'entreprises. Le château offre plusieurs grands salons de réception, des salles de formation équipées, et de nombreuses chambres pouvant accueillir jusqu'à 35 personnes en gîte.

L'AÉROPORT PARIS-VATRY



à Vatry (à 28 km de Châlons)

Situé au milieu de la plaine champenoise, l'activité de l'aéroport Paris-Vatry s'articule autour de quatre pôles majeurs, le transports des passagers, l'activité cargo, les vols privés et les vols d'entraînement. 2 salles de réunions sont disponibles et proposent des conditions optimales de confort et d'écoute pour les participants. L'une au premier étage de l'aérogare passagers, la seconde dans le bâtiment administratif. Vous aurez une vue splendide sur les avions et la tour de contrôle.

SALLE DE CONFÉRENCE :

Situé au 1^{er} étage de l'aérogare passagers, elle offre une surface de 170 m². Il est possible de diviser la salle en 2 parties.

SALLE DE RÉUNION :

Située au 3^{ème} étage du bâtiment administratif, elle offre une surface de 55 m².

Parking gratuit. Pour toutes vos prestations annexes (événement, traiteur), contactez la Société Befly.

LE CLOS DE MUTIGNY



à La-Chaussée-sur-Marne (à 20 km de Châlons)

Avec ses 18 chambres décorées avec goût, le Clos de Mutigny vous accueille toute l'année pour vos réunions à la journée ou vos séminaires/événements d'entreprise sur plusieurs jours.

Le Clos de Mutigny vous propose 2 salles au choix.

- La salle Jéroboam d'une surface de 49m² et d'une capacité de 28 à 50 personnes selon la configuration choisie et avec tout le nécessaire : 1 écran mural, 2 paper-board, feutres, wi-fi, eaux minérales et vidéoprojecteur sur demande sans supplément.

- La salle Balthazar d'une surface de 70m² et d'une capacité de 35 à 70 personnes et avec équipements : 1 écran mural et paper-board, feutres, wi-fi, eaux minérales et vidéoprojecteur sur demande sans supplément.

LE COMPLEXE SPORTIF D'HAUSSIMONT



à Haussimont (à 30 km de Châlons)

En pleine nature, le complexe sports et nature d'Haussimont est un site moderne et entièrement équipé : une salle polyvalente modulable de 250 places avec vidéoprojecteur, wifi, cuisine équipée, parking sur site et accès PMR. Un lieu idéal pour une séance de team-building : plus de 20 sports intérieurs ou extérieurs dont quelques sports inédits, encadrés par des professionnels diplômés : Kinball, slackline, escalade (intérieure et extérieure), course d'orientation, tir à l'arc, jeux d'opposition, ultimate frisbee, mini-tennis, football.

LE DOMAINE DE VAUGENCY



à Saint-Quentin-sur-Cooles (à 16 km de Châlons)

Situé à une quinzaine de kilomètres de Châlons-en-Champagne, le Domaine du Château de Vaugency propose un cadre authentique et élégant, idéal pour accueillir des événements privés et d'affaires. Le domaine dispose d'un parc de 4 000 m², d'une grange aménagée et d'une orangerie, structure en aluminium et verre de 150 m². Journée d'étude, conférence, séminaire, team building ou soirée festive, les propriétaires, Claire et Quentin, sauront répondre à votre attente dans leur domaine totalement connecté à la nature. Des tentes nomades sont proposées pour prolonger l'expérience. Des jardins à la française, un pont, un pigeonnier, un kiosque complètent ce lieu exceptionnel.

Vos déplacements

STDM

(SOCIÉTÉ DES TRANSPORTS
DÉPARTEMENTAUX DE LA MARNE)



La STDM est un acteur majeur du transport de voyageurs dans le territoire champenois.

Créée en 1923, la STDM a développé son savoir-faire dans tous les secteurs d'activités du transport routier de voyageurs :

- Déplacements interurbains: circuits scolaires, lignes régulières départementales, transport de personnel, substitutions routières SNCF.
- Voyages touristiques : de la location de car à la prestation complète de votre séjour en France et à l'étranger.
- Transport urbain.

CONDITIONS GÉNÉRALES DE VENTE

Les présentes Conditions Générales de Vente régissent les ventes de voyages, de forfaits ou de séjours proposés sur le Site, au sens du Code de tourisme. Conformément aux articles du Code du Tourisme, l'extrait suivant est intégralement reproduit :

Article R211-3 :

Sous réserve des exclusions prévues au deuxième alinéa [a et b] de l'article L211-7, toute offre et toute vente de prestations de voyages ou de séjours donnent lieu à la remise de documents appropriés qui répondent aux règles définies par le présent titre. En cas de vente de titres de transport aérien ou de titres de transport sur ligne régulière non accompagnée de prestations liées à ces transports, le vendeur délivre à l'acheteur un ou plusieurs billets de passage pour la totalité du voyage émis par le transporteur ou sous sa responsabilité. Dans le cas de transport à la demande, le nom et l'adresse du transporteur, pour le compte duquel les billets sont émis, doivent être mentionnés. La facturation séparée des divers éléments d'un même forfait touristique ne soustrait pas le vendeur aux obligations qui lui sont faites par le présent titre.

ARTICLE R211-4 :

Préalablement à la conclusion du contrat sur la base d'un support écrit, portant sa raison sociale, son adresse et l'indication de son autorisation administrative d'exercice, le vendeur doit communiquer au consommateur les informations sur les prix, les dates et les autres éléments constitutifs des prestations fournies à l'occasion du voyage ou du séjour tels que : 1) la destination, les moyens, les caractéristiques et les catégories de transports utilisés ; 2) le mode d'hébergement, sa situation, son niveau de confort et ses principales caractéristiques, son homologation et son classement touristique correspondant à la réglementation ou aux usages de pays d'accueil ; 3) les repas fournis ; 4) la description de l'itinéraire lorsqu'il s'agit d'un circuit ; 5) les formalités administratives et sanitaires à accomplir en cas, notamment, de franchissement des frontières ainsi que leurs délais d'accomplissement ; 6) les visites, excursions et les autres services inclus dans le forfait ou éventuellement disponibles moyennant un supplément de prix ; 7) la taille minimale ou maximale du groupe permettant la réalisation du voyage ou du séjour ainsi que, si la réalisation du voyage ou du séjour est subordonnée à un nombre minimal de participants, la date limite d'information du consommateur en cas d'annulation du voyage ou du séjour ; cette date ne peut être fixée à moins de vingt et un jours avant le départ ; 8) le montant ou le pourcentage du prix à verser à titre d'acompte à la conclusion du contrat ainsi que le calendrier de paiement du solde ; 9) les modalités de révision des prix telles que prévues par le contrat en application de l'article R211-10 ; 10) les conditions d'annulation de nature contractuelle ; 11) les conditions d'annulation définies aux articles R211-11, R211-12 et R211-13 ci-après ; 12) les précisions concernant les risques couverts et le montant des garanties souscrites au titre du contrat d'assurance couvrant les conséquences de responsabilité civile professionnelle des agences de voyages et de la responsabilité civile des associations et organismes sans but lucratif et des organismes locaux de tourisme ; 13) l'information concernant la souscription facultative d'un contrat d'assurance couvrant les conséquences de certains cas d'annulation ou d'un contrat d'assistance couvrant certains risques particuliers, notamment les frais de rapatriement en cas d'accident ou de maladie.

ARTICLE R211-5

L'information préalable faite au consommateur engage le vendeur, à moins que dans celle-ci le vendeur ne se soit réservé expressément le droit d'en modifier certains éléments. Le vendeur, doit dans ce cas indiquer clairement dans quelle mesure cette modification peut intervenir et sur quels éléments. En tout état de cause, les modifications apportées à l'information préalable doivent être communiquées par écrit au consommateur avant la conclusion du contrat.

ARTICLE R211-6

Le contrat conclu entre le vendeur et l'acheteur doit être écrit, établi en double exemplaires dont l'un est remis à l'acheteur, et signé par les deux parties. Il doit comporter les clauses suivantes : 1) le nom et l'adresse du vendeur, de son garant et de son assureur ainsi que le nom et l'adresse de l'organisateur ; 2) la destination ou les destinations du voyage, et, en cas de séjour fractionné, les différentes périodes et leurs dates ; 3) les moyens, les caractéristiques et les catégories des transports utilisés, les dates, heures et lieux de départ et de retour ; 4) le mode d'hébergement, sa situation, son niveau de confort et ses principales caractéristiques, son classement touristique en vertu des réglementations ou des usages du pays d'accueil ; 5) les prestations de restauration proposées ; 6) l'itinéraire lorsqu'il s'agit d'un circuit ; 7) les visites, les excursions ou autres services inclus dans le prix total du voyage ou du séjour ; 8) le prix total des prestations facturées ainsi que l'indication de toute révision éventuelle de cette facturation en vertu des dispositions de l'article R211-8 ci-après ; 9) l'indication s'il y a lieu, des redevances ou taxes afférentes à certains services telles que taxes d'atterrissage, de débarquement ou d'embarquement dans les ports et aéroports, taxes de séjour lorsqu'elles ne sont pas incluses dans le prix de la ou des prestations fournies ; 10) le calendrier et les modalités de paiement du prix ; en tout état de cause, le dernier versement effectué par l'acheteur ne peut être inférieur à 30% du prix du voyage ou du séjour et doit être effectué lors de la remise des documents permettant de réaliser le voyage ou le séjour ; 11) les conditions particulières demandées par l'acheteur et acceptées par le vendeur ; 12) les modalités selon lesquelles l'acheteur peut saisir le vendeur d'une réclamation pour l'exécution ou mauvaise exécution du contrat, réclamation qui doit être adressée dans les meilleurs délais, par lettre recommandée avec accusé de réception au vendeur, et signalée par écrit, éventuellement, à l'organisateur du voyage et aux prestataires de services concernés ; 13) la date limite d'information de l'acheteur en cas d'annulation du voyage ou du séjour par le vendeur dans le cas où la réalisation du voyage ou du séjour est liée à un nombre minimal de participants, conformément aux dispositions du 7) de l'article R211-4 ; 14) les conditions d'annulation de nature contractuelle ; 15) les conditions d'annulation prévues aux articles R211-9, R211-10 et R211-11 ; 16) les précisions concernant les risques couverts et le montant des garanties au titre du contrat d'assurance couvrant les conséquences de la responsabilité civile professionnelle du vendeur ; 17) les indications concernant le contrat d'assurance couvrant les conséquences de certains cas d'annulation souscrit par l'acheteur (numéro de police et nom de l'assureur), ainsi que celles concernant le contrat d'assistance couvrant certains risques particuliers, notamment les frais de rapatriement en cas d'accident ou de maladie ; dans ce cas, le vendeur doit remettre à l'acheteur un document précisant au minimum les risques couverts et les risques exclus ; 18) la date limite d'information du vendeur en cas de cession du contrat par l'acheteur ; 19) l'engagement de fournir, à l'acheteur, au moins dix jours avant la date prévue pour son départ, les informations suivantes : a) le nom, l'adresse et le numéro de téléphone de la représentation locale du vendeur ou, à défaut, les noms, adresses et numéros de téléphone des organismes locaux susceptibles d'aider le consommateur en cas de difficulté ou, à défaut, le numéro d'appel permettant d'établir de toute urgence un contact avec le vendeur ; b) pour les voyages et séjours de mineurs à l'étranger, un numéro de téléphone et une adresse permettant d'établir un contact direct avec l'enfant ou le responsable sur place de son séjour. 20) la clause de résiliation et de remboursement sans pénalité des sommes versées par l'acheteur en cas de non-respect de l'obligation d'information prévue au 13) de l'article R211-4. 21) l'engagement de fournir à l'acheteur, en temps voulu avant le début du voyage ou du séjour, les heures de départ et d'arrivée.

ARTICLE R211-7

L'acheteur peut céder son contrat à un cessionnaire qui remplit

les mêmes conditions que lui pour effectuer le voyage ou le séjour, tant que ce contrat n'a produit aucun effet. Sauf stipulation plus favorable au cédant, celui-ci est tenu d'informer le vendeur de sa décision par lettre recommandée avec accusé de réception au plus tard sept jours avant le début du voyage. Lorsqu'il s'agit d'une croisière, ce délai est porté à quinze jours. Cette cession n'est soumise, en aucun cas, à une autorisation préalable du vendeur.

ARTICLE R211-8

Lorsque le contrat comporte une possibilité expresse de révision des prix, dans les limites prévues à l'article L211-12, il doit mentionner les modalités précises de calcul, tant à la hausse qu'à la baisse, des variations des prix, et notamment le montant des frais de transport et taxes y afférent, la ou les devises qui peuvent avoir une incidence sur le prix du voyage ou du séjour, la part du prix à laquelle s'applique la variation, le cours de la ou des devises retenu comme référence lors de l'établissement du prix figurant au contrat.

ARTICLE R211-9

Lorsque, avant le départ de l'acheteur, le vendeur se trouve contraint d'apporter une modification à l'un des éléments essentiels du contrat telle qu'une hausse significative du prix, l'acheteur peut, sans préjudice des recours en réparation pour dommages éventuellement subis, et après en avoir été informé par le vendeur par lettre recommandée avec accusé de réception : soit résilier son contrat et obtenir sans pénalité le remboursement immédiat des sommes versées ; soit accepter la modification ou le voyage de substitution proposé par le vendeur ; un avenant au contrat précisant les modifications apportées est alors signé par les parties ; toute diminution de prix vient en déduction des sommes restant éventuellement dues par l'acheteur et, si le paiement déjà effectué par ce dernier excède le prix de la prestation modifiée, le trop-perçu doit lui être restitué avant la date de départ.

ARTICLE R211-10

Dans le cas prévu à l'article L211-14, lorsque, avant le départ de l'acheteur, le vendeur annule le voyage ou le séjour, il doit informer l'acheteur par lettre recommandée avec accusé de réception ; l'acheteur, sans préjudice des recours en réparation des dommages éventuellement subis, obtient auprès du vendeur le remboursement immédiat et sans pénalité des sommes versées ; l'acheteur reçoit, dans ce cas, une indemnité au moins égale à la pénalité qu'il aurait supportée si l'annulation était intervenue de son fait à cette date. Les dispositions du présent article ne font en aucun cas obstacle à la conclusion d'un accord amiable ayant pour objet l'acceptation, par l'acheteur, d'un voyage ou séjour de substitution proposé par le vendeur.

ARTICLE R211-11

Lorsque, après le départ de l'acheteur, le vendeur se trouve dans l'impossibilité de fournir une part prépondérante des services prévus au contrat représentant un pourcentage non négligeable du prix honoré par l'acheteur, le vendeur doit immédiatement prendre les dispositions suivantes sans préjudice des recours en réparation pour dommages éventuellement subis : soit proposer des prestations en remplacement des prestations prévues en supportant éventuellement tout supplément de prix et, si les prestations acceptées par l'acheteur sont de qualité inférieure, le vendeur doit lui rembourser, dès son retour, la différence de prix ; soit, s'il ne peut proposer aucune prestation de remplacement ou si celles-ci sont refusées par l'acheteur pour des motifs valables, fournir à l'acheteur, sans supplément de prix, des titres de transport pour assurer son retour dans des conditions pouvant être jugées équivalentes vers le lieu de départ ou vers un autre lieu accepté par les deux parties. L'acheteur ne peut plus invoquer le bénéfice de la clause prévue au 20) de l'article R211-6 après que la prestation a été fournie. Ces conditions générales de vente ne dispensent pas le voyageur de prendre connaissance de nos conditions particulières de vente.

CONDITIONS PARTICULIÈRES DE VENTE DE L'OFFICE DE TOURISME DE CHÂLONS EN CHAMPAGNE POUR LES OFFRES GROUPES

ARTICLE 1 - DISPOSITIONS GÉNÉRALES

L'Office de Tourisme de Châlons-en-Champagne, dans le cadre du décret n° 2009-1652 du 23 décembre 2009, peut assurer la réservation et la vente de tous types de prestations de loisirs et d'accueil d'intérêt général dans sa zone géographique d'intervention, la vente d'articles dans sa boutique et toute prestation produite par ses soins.

ARTICLE 2 - RÉSERVATION - RÈGLEMENT

La réservation devient ferme lorsqu'un acompte représentant 30 % du prix global du séjour et un exemplaire du contrat signé par le client ont été retournés à l'Office de Tourisme avant la date limite figurant sur le contrat. Toute option téléphonique ou écrite n'est reconnue que comme une prise d'intérêt à l'une de ces réalisations. Elle ne peut occasionner aucune réservation de la part de l'Office de Tourisme. Le solde est à régler à réception de la facture et au plus tard 7 jours francs avant l'arrivée du groupe sur tous types de programme. Passé ce délai, aucun désistement ni participant supplémentaire ne pourra être pris en compte. Si le solde n'est pas versé à la date convenue, le forfait sera considéré comme annulé et en aucun cas l'acompte versé ne sera restitué.

ARTICLE 3 - RESPONSABILITÉ

L'Office de Tourisme de Châlons-en-Champagne qui fournit à un client des prestations est l'unique interlocuteur de ce client et répond devant lui de l'exécution des prestations commandées et des obligations découlant des présentes de vente. L'Office de Tourisme de Châlons-en-Champagne ne peut être tenu pour responsable de cas fortuits, des cas de force majeure ou du fait de toute personne étrangère à l'organisation et au déroulement de la prestation. Toutefois, elle peut s'exonérer de tout ou partie de sa responsabilité en apportant la preuve que l'exécution du contrat est imputable soit à l'acheteur, soit au fait, imprévisible et insurmontable, d'un tiers étranger à la fourniture de prestations prévues au contrat, soit à un

cas de force majeure.

ARTICLE 4 - ARRIVÉE

Le client doit se présenter à la date et aux heures mentionnées sur le contrat de réservation. En cas d'impossibilité, d'arrivée tardive ou d'empêchement de dernière minute, le client s'engage à avertir l'Office de Tourisme de Châlons-en-Champagne, de préférence par téléphone (horaires d'ouverture de l'Office de Tourisme de 9h30 à 12h00 et de 13h30 à 18h00).

Article 5 - Bons d'échange

Si la prestation vendue par l'Office de Tourisme comprend le recours à des prestataires extérieurs, le client devra utiliser la confirmation de réservation que celui-ci aura reçue dès validation de sa réservation. Ces confirmations de réservation pourront toutefois, en fonction des délais entre la date de paiement et la date du voyage, être remises directement au client à son arrivée.

ARTICLE 6 - SUPPLÉMENTS ET MODIFICATIONS

Toute prestation non prévue dans le forfait doit être réglée sur place directement. Le client ne peut, sauf accord préalable de l'Office de Tourisme, modifier le déroulement de son séjour. Les frais de modification non acceptés restent entièrement à la charge du client. En cas de non-utilisation, les bons d'échanges ne sont pas remboursés.

ARTICLE 7 - ANNULATION DU FAIT DU CLIENT

Toute annulation totale ou partielle doit être notifiée par lettre recommandée avec accusé de réception en reprenant le numéro de réservation. En cas d'annulation totale ou partielle par le client, l'Office de Tourisme appliquera de plein droit des pénalités dans les conditions ci-après fixées et conservera en tout état de cause les frais d'annulation fixés forfaitairement à 5% du prix global de la prestation annulée : a) si l'annulation intervient au moins 30 jours avant le début de la prestation, aucune pénalité ne sera appliquée et l'Office de Tourisme

remboursera au client les sommes perçues, déduction faite des frais de dossier.

b) si l'annulation intervient entre le 30ème et le 16ème jour avant le début de la prestation, 30 % du prix du séjour ou de l'excursion seront dus par le client,

c) si l'annulation intervient entre le 15ème et le 8ème jour avant le début de la prestation pour les programmes sur plusieurs jours et entre le 15ème et le 5ème jour avant le début de la prestation pour les programmes à la journée, 75 % du prix du séjour ou de l'excursion seront dus par le client,

d) si l'annulation intervient moins de 7 jours avant le début de la prestation pour les programmes sur plusieurs jours et moins de 4 jours avant le début de la prestation pour les programmes à la journée ou en cas de non présentation du client le jour de la prestation : la totalité du prix du séjour ou de l'excursion réservée sera due par le client, sauf cas de force majeure.

Nous vous recommandons la souscription d'un contrat d'annulation auprès d'une compagnie d'assurance en même temps que la réservation de la visite guidée, prestation de service ou location de salles.

ARTICLE 8 - MODIFICATION PAR L'OFFICE DE TOURISME D'UN ÉLÉMENT SUBSTANTIEL DU CONTRAT

Lorsque l'Office de Tourisme se trouve contraint d'apporter une modification à l'un des éléments essentiels du contrat, le client peut, sans préjudice des recours en réparation pour dommages éventuellement subis, et après en avoir été informé par l'Office de Tourisme par tous moyens : soit résilier son contrat et obtenir, sans pénalités,

ARTICLE 8 - MODIFICATION PAR L'OFFICE DE TOURISME D'UN ÉLÉMENT SUBSTANTIEL DU CONTRAT

Lorsque l'Office de Tourisme se trouve contraint d'apporter une modification à l'un des éléments essentiels du contrat, le client peut, sans préjuger des recours en réparation pour dommages éventuellement subis, et après en avoir été informé par l'Office de Tourisme par tous moyens : - soit résilier son contrat et obtenir, sans pénalités, le remboursement immédiat des sommes versées, - soit accepter la modification ou la substitution de prestations proposée par l'Office de tourisme, un avenant au contrat précisant les modifications apportées étant alors signé par les parties. Toute diminution de prix vient en déduction des sommes restant éventuellement dues par le client et, si le paiement déjà effectué par ce dernier excède le prix de la prestation modifiée, le trop-perçu sera restitué au client avant le début de la prestation.

ARTICLE 9 - EMPÊCHEMENT PAR L'OFFICE DE TOURISME DE FOURNIR EN COURS DE PRESTATION, LES PRESTATIONS PRÉVUES DANS LE CONTRAT

Lorsqu'en cours de prestation, l'Office de Tourisme se trouve dans l'impossibilité de fournir une part prépondérante des prestations prévues au contrat, représentant un pourcentage non négligeable du prix honoré par le client, l'Office de Tourisme sans préjuger des recours du client en réparation pour dommages éventuellement subis, lui proposera une prestation en remplacement de la prestation prévue, en supportant éventuellement tout supplément de prix. Si la prestation acceptée par le client est de qualité inférieure, l'Office de Tourisme lui remboursera la différence du prix avant le début de la prestation. Si l'Office de Tourisme ne peut lui proposer une prestation de remplacement, ou si celle-ci est refusée par le client pour des raisons valables, le premier règlera au second la totalité de la prestation.

ARTICLE 10 - ANNULATION DU FAIT DE L'OFFICE DE TOURISME

Lorsqu'avant le début de la prestation, l'Office de Tourisme annule la prestation, il doit informer le client par tous moyens. Le client, sans préjuger du recours en réparation des dommages éventuellement subis, sera remboursé immédiatement et sans pénalité des sommes versées. Ces dispositions ne s'appliquent pas lorsqu'est conclu un accord amiable ayant pour objet l'acceptation par le client d'une prestation de substitution proposée par l'Office de Tourisme.

ARTICLE 11 - CÉSSION DU CONTRAT PAR LE CLIENT

L'acheteur peut céder son contrat à un concessionnaire qui remplit les mêmes conditions que lui pour effectuer la prestation. Dans ce cas, l'acheteur est tenu d'informer l'Office de Tourisme de Châlons-en-Champagne de sa décision par lettre recommandée avec accusé de réception au plus tard 30 jours avant le début de la prestation. La cession du contrat doit s'effectuer à prix coûtant. Le cédant et le concessionnaire sont responsables solidairement vis-à-vis du vendeur du paiement du solde du prix ainsi que des frais supplémentaires éventuels occasionnés par cette cession.

ARTICLE 12 - CONDITIONS PARTICULIÈRES

Pour les visites en autocar, les tarifs s'entendent pour les groupes fournissant leur propre véhicule motorisé et avec un siège pour le guide. L'Office de Tourisme peut toutefois, sur simple demande préalable, se charger de la location d'un autocar (le coût de la prestation sera alors inclus dans le prix du forfait). L'insuffisance du nombre de participants peut être un motif valable d'annulation pour certains types de prestations. Dans ce cas, l'Office de Tourisme restitue la totalité des sommes versées correspondantes. Cette éventualité ne saurait intervenir moins de sept jours avant le début de la prestation.

ARTICLE 13 - LITIGES

Toute réclamation relative à une prestation doit être adressée par lettre recommandée avec accusé de réception à l'Office de Tourisme dans les trois jours suivant la date de réalisation de cette prestation.

En cas de réclamation, les parties tenteront de trouver un accord amiable à leur différend. A défaut d'accord amiable, le litige sera soumis aux tribunaux compétents de la ville de Châlons-en-Champagne.

ARTICLE 14 - ASSURANCES

Le client est responsable de tous les dommages survenant de son fait. Il est invité à souscrire un contrat d'assurance Responsabilité Civile. L'Office de Tourisme de Châlons-en-Champagne a souscrit une garantie RC Professionnelle auprès d'une compagnie d'assurance agréée. L'Office de Tourisme met à la disposition du client la possibilité de souscrire un contrat d'assurance couvrant les conséquences de certains cas d'annulation ; le contenu des garanties et des exclusions fait l'objet d'un document qui sera remis au Client après validation de cette option auprès de l'Office de Tourisme.

ARTICLE 15 - RGPD

Le client est informé que la collecte de ses données à caractère personnel est nécessaire à l'exécution de la mission confiée à TCT et sont récoltées uniquement pour traiter la demande ou assurer l'exécution de la prestation définie au contrat. Elles sont réservées à l'usage exclusif de TCT et de ses salariés pour la bonne exécution du contrat. Le client ne peut pas ignorer qu'elles seront potentiellement portées à la connaissance des sous-traitants, sous la responsabilité solidaire de TCT. Le responsable de traitement est le délégué à la protection des données (DPD) du Centre de Gestion 54 mis à disposition de TCT. Sauf si le client exprime son accord exprès, ses données à caractère personnel ne seront pas utilisées à des fins publicitaires et marketing. TCT conservera les données ainsi recueillies pendant un délai de 10 ans. Le client informé qu'il dispose d'un droit d'accès, de modification, d'effacement, de limitation et d'opposition au traitement et au droit à la portabilité des données à caractère personnel recueillies. Ce droit dès lors qu'il ne s'oppose pas à la finalité du traitement de la mission peut s'exercer en adressant une demande par courrier/email à TCT ou au DPD.

Office de Tourisme de Châlons-en-Champagne

3 quai des Arts

51000 CHALONS EN CHAMPAGNE

Tél : 03.26.65.17.89

www.chalons-tourisme.com

E-mail : accueil@chalons-tourisme.com

SIRET : 780 365 581 00021

APE 7990Z

Numéro d'immatriculation : IM051100014

Non assujetti à la TVA

LA BOUTIQUE

de l'Office de Tourisme



Vous cherchez un petit souvenir de votre séjour parmi les champenois ? Poussez la porte de l'Office de Tourisme de Châlons-en-Champagne. Nous vous proposons toute une gamme de produits au sein de notre boutique.

La boutique vous propose des tee-shirts enfants et adultes, mugs, porte-clés, sacs-shopping, casquettes, tabliers et torchons de cuisine, magnets, cartes postales... Vous y trouverez également quelques produits gastronomiques emblématiques de la région tels que champagne, ratafia, biscuits Fossier et bières locales...



CHÂLONS

en CHAMPAGNE

La parenthèse touristique

HORAIRES D'OUVERTURE :

Mai à août :

Lundi au samedi :

9h30-12h30 et 13h30-18h30

Dimanche et jours fériés :

11h-12h30 et 14h-18h

Septembre à avril :

Lundi au samedi :

9h30-12h et 13h30-18h

Dimanche (en septembre) :

11h-12h30 et 14h-18h

OFFICE DE TOURISME DE CHÂLONS-EN-CHAMPAGNE

3, quai des Arts, 51000 Châlons-en-Champagne

Tél. : 03 26 65 17 89 - E-mail : accueil@chalons-tourisme.com

www.chalons-tourisme.com   

Retrouvez-nous sur Facebook, YouTube, et Instagram "Chalonstourisme"

Partagez vos photos avec #verychalons



espace groupes