

N°01

Châlons en Champagne

BALADES • DECOUVERTES • ART DE VIVRE



FONDÉ  EN 1825

Joseph Perrier

CHAMPAGNE

CHÂLONNAIS DEPUIS 1825



VISITES DES CAVES | DÉGUSTATIONS | RÉCEPTIONS | BOUTIQUE

69 AVENUE DE PARIS - CHÂLONS-EN-CHAMPAGNE
WWW.JOSEPHERRIER.COM

Juste 
pour vous !

4 Ouvrez la parenthèse...

Châlons en 24, 48 ou 72 h p.6

Tous à l'eau ! p.14

La vie de château p.18



Les 10 incontournables du
patrimoine châlonnais p.23

Notre Dame de l'Epine p.26

28-29 A Châlons et nulle part ailleurs !

La Duduchothèque et
quel cirque à Châlons !

32 Parenthèse Nature

Le paradis du Vélo p.35

Coté Rando et Jardin p.36

Activités pour tous p.39

40-41

Portraits :
3 photographes amateurs
et amoureux de Châlons

44 Parenthèse Gastronomique

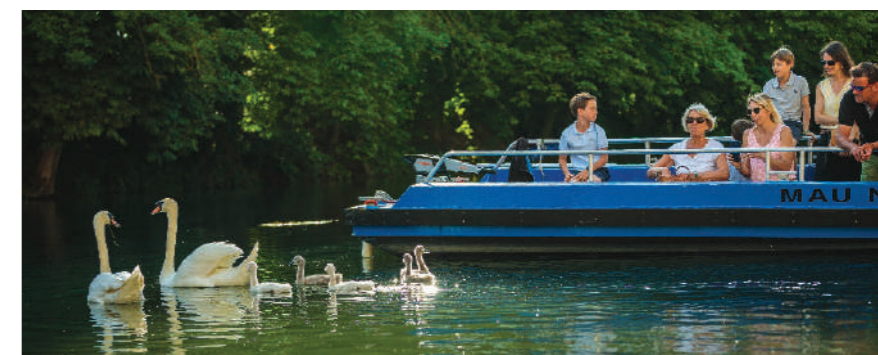
Fabien Souply
Chef de tradition et d'audace p.46

3 adresses pour vous régaler p.49



Réalisation : COCHET CONCEPT / Epernay - Photo de couverture : Michel Bister
Les renseignements et tarifs mentionnés dans ce guide sont donnés à titre indicatif. L'Office de Tourisme de Châlons-en-Champagne décline toute responsabilité quant à d'éventuelles erreurs. Seuls sont répertoriés dans ce guide les établissements adhérents à l'Office de Tourisme.

Au sommaire



54 Parenthèse Pétillante

Le champagne et Châlons p.58

Maisons à l'honneur :

Champagne Joseph Perrier p.60

Champagne Carbot p.62

Champagne Lamiable p.63

Agenda p.70

Zoom sur l'office de tourisme
de Châlons-en-Champagne p.72

Escapades champenoises p.74

LES BONNES ADRESSES

Loisirs	p.10
Musées	p.30
Produits du terroir	p.42
Restaurants	p.50
Œnotourisme	p.56
Viticulteurs	p.64

Tourisme
CHÂLONS
en CHAMPAGNE

Ouvrez

la parenthèse...

" Vous avez entre les mains le premier numéro du magazine de l'Office de Tourisme de Châlons-en-Champagne. Feuilletez-le, lisez-le, gardez-le, partagez-le !

J'espère que ces pages vous donneront envie de vivre une parenthèse touristique chez nous entre ville et campagne, entre eau et verdure. L'équipe de l'Office et tous les professionnels du tourisme vous accueilleront avec sourire et bonne humeur et feront tout pour que vous passiez un moment de plaisir.

Si vous ne connaissez pas encore Châlons-en-Champagne, assurément vous allez être surpris et séduits...

Pour les habitués, vous allez découvrir de nouvelles pépites...

Savourez Châlons sans modération ! "

Jérôme Feck,
Président de l'Office de Tourisme.

On vous emmène !

Châlons 24, 48 ou 72 h... Go !

La question que l'on se pose partout où l'on voyage : combien de temps je reste ? Un jour ? Un week-end ? Une semaine ? Vous avez peur de vous ennuyer ? Ça, on vous l'assure, à Châlons-en-Champagne, c'est impossible ! Vous avez peur de ne pas avoir assez de temps pour tout voir ? Voici comment organiser vos journées !

Les essentiels 24 h

1 - Rendez-vous dans le centre historique

Pour bien commencer la journée, rendez-vous à l'Office de Tourisme au 3 quai des Arts. Vous pourrez ainsi découvrir la maison de la Petite Juiverie, une merveilleuse maison à pan de bois, datant du XVI^{ème} siècle.

Ici, nous vous donnerons un plan qui vous suggérera un itinéraire pour découvrir les plus belles places et monuments.



© Teddy Picaude

La pause déjeuner ? Ici, il y a tout pour vous régaler !



© Teddy Picaude



2 - La balade en barque

Après votre pause-déjeuner, retour à l'Office de Tourisme pour embarquer pour la balade "L'eau'dyssée", la visite à ne pas manquer à Châlons-en-Champagne ! 45 minutes à naviguer sur les canaux, le Mau et le Nau, tout en se laissant bercer par les commentaires passionnants de nos pilotes.

Un programme parfait pour une balade digestive !

3- Dans l'obscurité des caves

Après la balade en barque, direction le 69 Avenue de Paris. En 20 minutes de marche ou 5 minutes en voiture, vous arriverez devant les portes de la Maison de champagne Joseph Perrier.

Entrez pour découvrir la plus ancienne maison de champagne châlonnaise avec une visite au cœur de crayères gallo-romaines, vieilles de 2000 ans.

Un voyage pétillant à travers les siècles !

La pause apéro ...

Avec modération bien-sûr !



4 - Fin de journée... décontractée !

Retour sur la Place de la République pour siroter un verre en terrasse.

Et oui, c'est déjà l'heure de l'apéro !

5 - Châlons version Mille et Une nuits

La balade en barque Métamorphéau'ses et son spectacle son et lumières itinérant, sur l'eau. Cette balade a lieu dès la tombée de la nuit, admirez les monuments parés de leurs plus belles lumières et les galeries souterraines éblouissantes. La ville et ses trésors se révèlent grâce à la magie des projections lumineuses.

Une activité unique en Europe !



© Christophe Manquillet

Les pépites de Châlons

48 h

1 - Regard sur « la perle » de l'Unesco

Nous vous proposons de commencer cette 2^{ème} journée par un arrêt à la collégiale Notre-Dame-en-Vaux, classée au Patrimoine Mondial de l'UNESCO au titre des chemins de Saint-Jacques de Compostelle. Cette église renferme d'admirables verrières du XII^e au XIX^e siècle, ainsi qu'un carillon de 56 cloches, installé en 1858, considéré comme l'un des plus importants d'Europe.

Vous souhaitez visiter le carillon ? Nous pouvons vous organiser une visite privilégiée avec une guide conférencière.

Pour le déjeuner...
Rendez-vous au cœur de la ville !

2 - Passage à La Duduchothèque

La pause déjeuner se terminant, venez découvrir un autre visage de Châlons, à travers les yeux de Cabu. La Duduchothèque, un espace dédié aux dessins de jeunesse de Jean Cabut dit Cabu (1938-2015).

Une exposition permanente vous permet de découvrir l'univers du talentueux Cabu !

3 - Rencontre avec la famille Carbot et son Musée

Dirigez-vous ensuite en face du petit Jard pour rejoindre le Musée Champagne Famille Carbot. Olga vous y accueille pour un voyage dans le temps, du fond de la mer Baltique, en passant par le terroir champenois jusqu'à la découverte des arômes et des bulles champenoises.

Ce musée garantit une alternative ludique aux traditionnelles visites de maisons de champagne.

4 - Demandez le programme !

Si vous êtes à Châlons-en-Champagne à la belle saison, renseignez-vous auprès de l'Office de Tourisme, vous pourrez peut-être profiter de l'une des nombreuses animations estivales pour finir votre journée : concerts, spectacles de cirque ou d'art de rue, cinéma en plein air, festivals, etc...

8

Châlons-en-Champagne / Edition n°01

Prendre le temps

72 h

1 - Matinée nature et sportive !

Pour ce 3^{ème} jour, nous vous proposons une parenthèse en pleine nature. On démarre la journée sur les chapeaux de roue avec une balade en vélo sur Le Chemin des Pèlerins. Partez direction l'Épine pour découvrir la campagne chalonnaise et la basilique de l'Épine, classée au Patrimoine Mondial de l'UNESCO (20 à 27 Km).

Egalement possible, le Chemin du Domaine de Coolus (13km).

Chic un pique-nique !
Quelque soit l'itinéraire, l'endroit se prête à un pique-nique.

2 - La balade en barque " 100% Nature "

L'Ép'Éau'pée, c'est une balade en barque créée en 2021. Elle se différencie des deux balades sur le Mau et le Nau, l'Eau'dyssée et les Métamorphéau'ses car elle est totalement orientée vers la nature et sa préservation. Départ à l'Office de Tourisme pour aller vers le Canal Saint-Martin bordé de magnifique platanes. Puis direction le Canal Latéral à la Marne... Point d'orgue de cette balade : le passage de l'écluse en cours de chemin ! Une fois l'écluse passée, le bateau longera l'anse du jard, cette petite île qui abrite de nombreuses espèces d'oiseaux protégées pour débarquer les passagers au Grand Jard.

L'occasion de prolonger la balade dans cet espace de verdure ludique, pour profiter des nombreuses activités de Châlons Plage.

3- Le musée des beaux-arts

Pour les amateurs d'art, ne manquez pas le musée des Beaux-Arts et d'Archéologie qui est l'un des plus anciens musées de France, créé en 1794.

On peut y admirer la salle des sculptures médiévales et Renaissance, la collection de peintures de Georges Mielle ou encore l'extraordinaire cabinet d'ornithologie et ses 2000 oiseaux naturalisés.

4 - Shopping !

Notre centre-ville historique regorge de petites boutiques et de commerçants très sympathiques : c'est l'endroit idéal pour faire du shopping.

Magasins de déco, produits gourmands, boutiques de vêtements... : les fans de shopping seront comblés !

9

Châlons-en-Champagne / Edition n°01



© Christophe Manquillet



© Adobe Stock

© iStock

© Christophe Manquillet

© Champagne Carbot

LES BONNES ADRESSES

Pour découvrir et s'amuser !

Loisirs

Châlons Bowling & Megazone Laser Games



📍 Châlons-en-Champagne
1 rue Michel Ménard - ZAC des Escarnotières
03 26 22 75 00
chalonsbowling@wanadoo.fr
www.chalonsbowling.com

Un complexe complet et unique qui vous propose 24 pistes de bowling (avec barrières pour enfants en option), un bar, un megazone laser game équipé de 24 gilets, 24 jeux d'arcade (boxeur, jeu de palet, baby-foot, jeux de basket, flipper, coconut bash, ice ball, hitty mouse), 4 billiards pool anglais et une salle de séminaire de 121m².

Karting sur Glace



📍 Châlons-en-Champagne
2 Rue Augustin Fresnel
03 26 21 87 20
cite-glace@ucpa.asso.fr
www.cite-glace.fr

Découvrez les sensations uniques du karting sur glace ! Au volant de ces petites formules 1 électriques, 100% éco, testez votre finesse et habileté de pilotage. Particulier ou entreprise, nous vous proposons des sessions le vendredi soir. Pour un événement privé, n'hésitez pas à contacter la patinoire.

⚠️ A partir de 10 ans, 1m35 minimum.

Kidoom, Parc de Jeux pour Enfants



📍 Châlons-en-Champagne
4 rue Michel Ménard
03 26 65 51 40
chalons@kidoom.fr
www.chalons.kidoom.fr



Notre parc de 1400 m² est entièrement sécurisé, climatisé l'été et chauffé l'hiver. Tout est mis en oeuvre pour le bien être des familles ! Pour les très jeunes enfants, un espace pour le développement de la motricité leur est réservé. A partir de 3 ans, les enfants peuvent profiter des toboggans géants, de la piste de luge, des légos géants, de la Power Tour, du terrain de foot... Kidoom organise les anniversaires de vos enfants pour un moment inoubliable. La salle disco permet aux petits et grands de danser sur les derniers tubes dans une ambiance funky.

Les Pelles Chalonnaises



📍 Châlons-en-Champagne
Centre Nautique Municipal, rue du Canal Louis XII
03 26 64 46 37
club@avironcanoekayak.fr
www.avironcanoekayak.fr



Profitez d'une balade en canoë, en kayak ou en paddle. Vous descendrez la rivière à votre rythme et de façon ludique. Vous observerez la Marne avec un nouveau regard et profiterez également de moments propices à la découverte de la faune et de la flore. En famille ou entre amis, des promenades de 2 à 6 heures vous sont proposées.

Patinoire Cité Glace



📍 Châlons-en-Champagne
2 rue Augustin Fresnel
03 26 21 87 20
cite-glace@ucpa.asso.fr
www.cite-glace.fr

La Patinoire accueille tous les amateurs de patinage, de glisse et de sensations... mais aussi d'ambiance, de fêtes et du plaisir de se retrouver pour des soirées endiablées, entre amis.

Vous aussi, quel que soit votre niveau, quel que soit votre âge, vous pouvez chausser gants et patins et venir dessiner sur la piste de 1456m² des arabesques d'enthousiasme, et partager des moments de plaisir uniques avec vos proches !

Trampoline Park Activ'Jump



📍 Châlons-en-Champagne
4 rue Michel Ménard
03 26 65 51 40
chalons@activjump.fr
<https://chalons.activjump.fr/>



Le Trampoline Park Activ' Jump offre un espace de plus de 500 m² de zones Trampo ! Choisissez votre zone de trampoline et venez vous amuser, seul, en famille ou entre amis ! Des zones plus dingues les unes que les autres : Ninja Course, Battle Beam, Tumbling, Dunk Slam, Trampo Fitness, Jump Zone, Free Zone, Foam Pi, et Trampo Interactif.

Pour reprendre son souffle, le parc dispose également d'un espace détente, boissons chaudes et froides, snack sucré et salé et zone wifi.

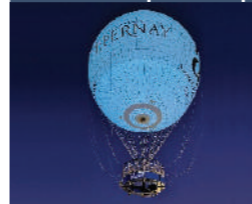
Golf de la Grande Romanie



📍 22 Km / Courtisols
RD 994 - Parc de la Grande Romanie
03 26 66 65 97
contact@par72.net
www.par72.net

Golf 18 trous jouable toute l'année grâce à son sous-sol crayeux. Initiation gratuite, forfait 1er pas. Restaurant sur place.

Ballon Captif - Epernay



📍 34 Km / Epernay
Esplanade Charles de Gaulle
03 26 57 89 24
accueil@ballon-epernay.com
www.ballon-epernay.com



Vivez une expérience unique en Champagne ! Un panorama à 360° dans un ballon captif à 150 mètres de haut ! Sensations garanties en plein cœur d'Epernay. Chaque vol dure environ 10 minutes.

⚠️ Le Ballon volant sous réserve de conditions météorologiques favorables, nous rappelons aux visiteurs qu'il est préférable de nous appeler avant leur venue afin de s'assurer des conditions de vols. La pluie, le vent et les orages peuvent nous empêcher de voler.

Ferme pédagogique des Iriselles



📍 42 Km / Jonchery-sur-Vesle
Marie et Sophie
2 bis rue des Chanvres
06 67 46 56 29
fp.iriselles@gmail.com

A la ferme pédagogique, les poules, les lapins, les brebis, les chèvres, les ânes, le bœuf et bien d'autres animaux encore vous attendent, pour une sortie en famille ou en groupe ! Profitez de nombreuses activités, jeux, expositions ludiques sur l'écologie, les animaux... à découvrir en toute autonomie! Possibilité de venir sur place fêter son anniversaire, un événement familial ou d'entreprise. Balade à poney et stage mini fermier sur réservation en ligne.

L'Aquarelle



📍 48 Km / Sainte-Menehould
Chemin des Hazelles
03 26 92 05 10
contact@laquarelle-piscine.com
www.laquarelle-piscine.com



Besoin de détente et de bien-être ? Le plus grand centre aquatique de Champagne-Ardenne vous accueille : Espace aquatique avec bassin sportif, bassins ludiques, banquettes à bulles, toboggan et pataugeoire pour les petits. Espace forme avec circuit minceur, salle de musculation, cours collectifs... Espace bien-être avec 4 saunas, hammam, puits froid et solarium. Espace santé avec un ostéopathe. Espace sportif avec terrain de tennis intérieur et salle de gymnastique. Pause colorée à l'Aquabar, restaurant/bar qui surplombe les bassins.

Couleurs Aventure



📍 48 Km / Sainte-Menehould
Route Départementale 3
03 10 17 13 30 • 03 26 92 05 10
contact@couleurs-aventure.com
www.couleurs-aventure.com



En plein cœur de la forêt d'Argonne, vivez l'aventure : frissons et émotions garantis ! Venez découvrir et profiter en famille ou entre amis du parc Couleurs Aventure. Évoluez en toute liberté et à votre rythme dans cette nature Argonnaise. Enterrement de vie de jeune garçon, cohésion de groupe, détente en famille, venez tester vos qualités d'agilité, d'équilibre et d'audace en choisissant votre activité : Parcours acrobatique en hauteur, Paintball, Bootcamp.

Le Capitole en Champagne



📍 Châlons-en-Champagne
68 avenue du Président Roosevelt
03 26 65 50 00
info@sepec.fr
www.lecapitole-en-champagne.fr



Le Capitole est une salle de spectacle de 3000 places accueillant régulièrement des spectacles nationaux et internationaux ainsi que de nombreux événements. Programme complet dans la rubrique Agenda.

Le Capitole c'est aussi : 1 espace congrès et séminaires, de 15 à 800 personnes, 4 halls de 2 200m² à 6 200m² chacun, bénéficiant de la lumière naturelle, 1 parking paysagé gratuit de 2 000 places attenant à la salle.

Excursions à Thèmes avec la STDM



📍 Châlons-en-Champagne
86 rue de Fagnières
03 26 65 17 07
accueil.stdm@ratpdev.com
www.stdmarne.fr



Envie d'évasion, de voyage ou de découverte ? STDM vous propose des excursions à thèmes à bord de véhicules tout confort. Le temps d'une journée profitez d'une bulle d'oxygène en bord de mer, dans un parc d'attraction, dans un château ou dans un zoo. Voyagez en famille et bénéficiez d'un tarif réduit pour les enfants. Les offres sont à découvrir à l'office de tourisme de Châlons-en-Champagne ou sur notre site. Vous souhaitez partir en groupe ? STDM est en mesure de vous accompagner et vous conseiller afin de vous proposer un voyage sur mesure.

Fédération de la Marne pour la Pêche



...et la Protection du Milieu Aquatique
📍 0 Km / Saint-Memmie
14 rue Clément Ader - ZAC du Mont Michaud
03 26 70 50 52
contact@peche51.fr
www.peche51.fr

Depuis 2022, le nombre d'associations agréées pour la pêche et la protection du milieu aquatique est de 26.

Son rôle et ses missions : Mise en œuvre d'actions de promotion du loisir pêche, d'animations pêche et de sensibilisation et d'éducation à l'environnement. Protection des milieux aquatiques. Études des peuplements piscicoles. Mise en valeur, surveillance et contrôle du respect de la réglementation.

Médiathèque de Sainte-Menehould



📍 48 Km / Sainte-Menehould
Place du Général Leclerc
03 26 60 62 97
mediatheque@alleedescouleurs.com



La médiathèque de Sainte-Menehould, c'est un espace interactif où l'on peut écouter, apprendre, lire, voir... Choisissez et empruntez quelques uns des milliers de documents thématiques tout en profitant d'une programmation de concerts, spectacles, ateliers et rencontres d'auteurs, tout au long de l'année. 6 espaces vous accueillent : adulte, ado, jeunesse, bébé lecteur, audiovisuel, le salon de lecture et les fonds anciens. Un cyberspace vous accueille également pour découvrir et perfectionner vos usages numériques.

LAISSEZ-VOUS GUIDER



VOTRE COMPAGNON DE DÉCOUVERTES SUR-MESURE

APPLICATION GRATUITE



PLUS DE **130** CIRCUITS
TOURISTIQUES EN CHAMPAGNE

Circuit #11

.....
**Cathédrale
Saint-Etienne**

Châlons-en-Champagne
📍 0,2 km ⌚ 45 min

Circuit #35

.....
**Basilique
Notre-Dame de l'Épine**

L'Épine
📍 0,3 km ⌚ 1 h

Circuit #70

.....
**Visite éclair de
Châlons-en-
Champagne**

Châlons-en-Champagne
📍 2,5 km ⌚ 2 h

Circuit #124

.....
Métamorph'EAU'ses

Châlons-en-Champagne
📍 2,5 km ⌚ 1 h 30



Tourisme
CHÂLONS
en CHAMPAGNE



L'incontournable

Châlons-en-Champagne mérite bien son surnom de Venise pétillante avec ses cours d'eau qui traversent le cœur de ville. L'Office de Tourisme vous propose d'embarquer pour une balade sur le Mau et le Nau. Vous serez surpris et émerveillé par la diversité des paysages : nature et patrimoine se mêlent harmonieusement pour un spectacle magnifique.



Balade de jour

L'épeaupée
Entre nature et canaux

Heureux qui, comme Ulysse... ferez un beau voyage, explorerez un nouveau paysage, partant du Canal St Martin, à l'Anse du Jard avec comme point d'orgue de ce périple... l'éclusage.

L'épeaupée, entre nature et canaux !

L'Ep'Eau'pée, c'est une balade en barque créée en 2021. Elle se différencie des deux balades existantes l'Eau'dyssée et les Métamorphéauses car elle est totalement orientée vers la nature et sa préservation. Au fil de la balade, les pilotes parleront du réseau hydrographique de la ville, de la faune et de la flore aquatiques et du fonctionnement de l'écluse. Une balade très pédagogique en somme ! Point d'orgue de cette balade : le passage de l'écluse en cours de chemin. Un passage sans aucun danger mais impressionnant en tant que passer d'une petite embarcation ! Une fois l'écluse passée, le bateau longera l'anse du jard, cette petite île qui abrite de nombreuses espèces d'oiseaux protégées pour débarquer les passagers au Grand Jard. L'occasion de prolonger la balade dans cet espace de verdure ludique, notamment pendant les mois d'été avec Châlons plage.

Photos © Teddy Ficaud

TOUS

Embarquement : à l'embarcadère Quai des Arts devant l'Office de Tourisme
Débarquement : dans le Petit Jard, à proximité du Cirque.
Nous vous recommandons de stationner votre véhicule à proximité des Jards.

à l'eau !

L'eaudyssée
voyage au fil de l'eau

Balade de jour

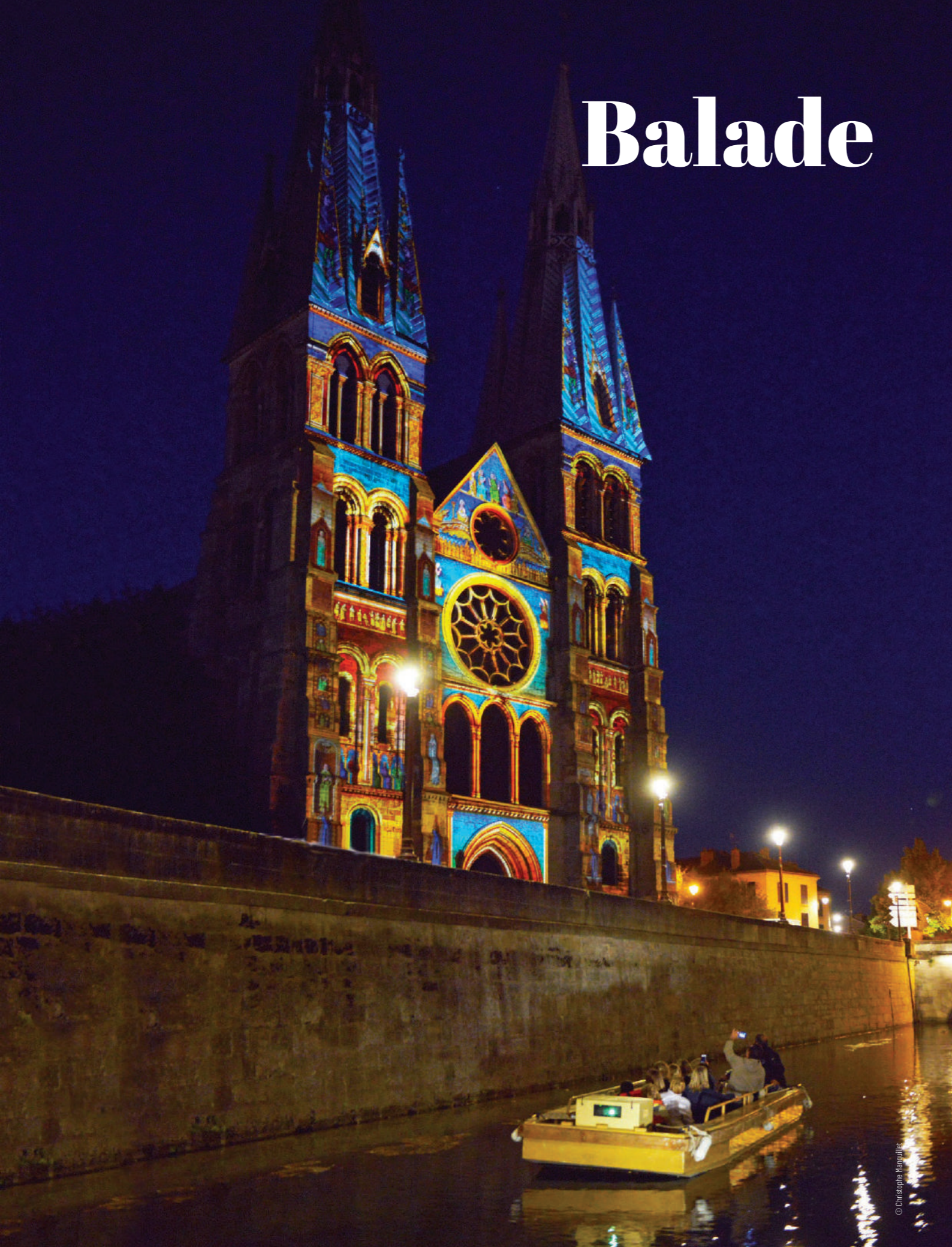
Vivez un moment d'évasion à bord de l'un de nos bateaux ! Ayant pour volonté de préserver la convivialité et l'environnement, nous avons troqué les paquebots contre des barques à motorisation électrique !

Bienvenue à bord de l'Eau'dyssée !

Pour embarquer à bord de cette croisière dans le cœur historique de Châlons-en-Champagne, nul besoin de passeport ni de bagages. Une fois votre départ planifié, munissez-vous d'une casquette ou d'une petite laine selon la météo... direction l'embarcadère et n'oubliez pas votre appareil photo, vous n'aurez qu'une envie, capturer ce moment privilégié !

Voici un petit tour d'horizon des sites et monuments que vous serez amenés à découvrir tout au long de cette balade... la liste n'est pas exhaustive, vous conserverez ainsi tout le plaisir de la découverte. Ici pas de pont des soupirs ni pont du Rialto, mais le pont des marinières ou le pont des viviers laissent glisser votre barque sous leurs arches... amusez-vous à compter les ponts de ce parcours, vous risquez d'être surpris ! La Collégiale Notre-Dame en Vaux prendra une dimension exceptionnelle avec ses 2 flèches qui s'élancent vers le ciel. Passage à la galerie souterraine Lochet sans oublier le château du marché, image emblématique de notre ville.





Balade

Nocturne



Nous avons souhaité magnifier la ville et mettre en valeur la présence de l'eau en son cœur en concevant un produit touristique original et unique en Europe !

Métamorph'eauses,
un spectacle son et lumières itinérant sur l'eau.

L'obscurité vient totalement modifier la perception des bruits et des choses. C'est le temps du spectacle, de la lumière, de la théâtralisation des sites... Nous ne déroulerons pas de tapis rouge et vous ne serez pas accueilli par une ouvreuse mais votre pilote vous conduira jusqu'à votre embarcation. Vous vous installerez dans une barque à motorisation électrique qui vous fera voyager, et l'écran... ou plutôt, les écrans, qui ne sont autres que les ponts et monuments de notre belle cité.

Ondine, la nymphe du Mau et du Nau sera la narratrice principale de cette représentation. Elle saura vous envouter en évoquant sa vie dans les eaux sombres des canaux et l'histoire de Châlons-en-Champagne.

Nouveau Spectacle !

Métamorph'eauses :
des nouveautés, toujours des nouveautés !

En prendre plein les yeux et garder des souvenirs plein la tête... Telle est la volonté permanente de la Communauté d'Agglomération ! L'objectif avoué : surprendre et éblouir plus encore à chaque fois les spectateurs, Chalonnais et visiteurs de passage.

Après les projections dans les deux galeries souterraines, ce sera au tour du spectacle sur le Château du Marché, lieu emblématique du parcours situé dans le magnifique petit jard, d'être totalement renouvelé pour offrir un moment de plaisir visuel unique en son genre. Une jolie surprise à découvrir absolument !



© Christophe Manguiet

© Christophe Manguiet

© Teddy Picaut

À L'ASSAUT... de la vie de château !

Texte d'intro P. Joudart à venir

Châlons-en-Champagne mérite bien son surnom de Venise pétillante avec ses cours d'eau qui traversent le cœur de ville. L'Office de Tourisme vous propose d'embarquer pour une balade sur le Mau et le Nau.

Vous serez surpris et émerveillé par la diversité des paysages : nature et patrimoine se mêlent harmonieusement pour un spectacle magnifique.



Chaleureuse maison de famille

à *Juvigny*

Si la vie de château n'est pas de tout repos pour des propriétaires passionnés et sans cesse à l'ouvrage, elle devient douce et sereine pour les bienheureux clients. Exemple au Château de Juvigny, avec ses chambres d'hôtes et gîtes gérés de main de maîtresses par deux sœurs. Ici, l'accueil est aussi formidable que familial.

A l'image du majestueux platane plus que centenaire qui jouxte l'imposante grille blanche, le Château de Juvigny se dévoile apaisant, rassurant, au bout d'une longue allée verte et discrète. Eclatant avec sa façade en craie rénovée, ce havre de paix, érigé au début du XVIIIe siècle et inscrit aux monuments historiques, séduit les hôtes.

« Nous représentons la 6^e génération », indiquent les sœurs Brigitte Caubère et Catherine Fournis, investies depuis plus de 20 ans dans cette aventure. Heureuses et fières de perpétuer cet héritage et cette mémoire familiale, elles aiment commenter l'impressionnant portrait restauré de leur ancêtre Léon, qui trône dans la belle salle à manger. Léon est le fils d'Alexandre Godart, ancien maire de Châlons et député de la Marne « Ce tableau de 1868, scène de repos pendant la chasse, est signé Nicolas Gosse », précise

Brigitte, « nous avons inscrit cette œuvre aux monuments historiques car des toiles de ce peintre sont exposées au Louvre, au musée des Beaux-Arts de Bordeaux, à Versailles, au Petit Palais... ».

Séminaires bienveillants

« Un château doit vivre et il doit être habité », insiste Brigitte, « c'est ce qui explique notre plaisir d'accueillir. Notre offre comprend cinq chambres d'hôtes dont une suite, ainsi que deux gîtes. Cette ambiance familiale, cette authenticité, voilà ce qui plaît à notre clientèle, principalement anglaise, allemande, belge, hollandaise mais aussi parisienne. »

Meublés dans le style Louis XVI ou Directoire, ces hébergements ont chacun leur style et favorisent une ambiance particulière, avec vue sur le parc de 20 hectares ou le lac qui, à la belle saison, s'anime pour la baignade et la promenade en barque. Toujours soucieuse de faire du château un lieu de vie, Brigitte développe une activité de séminaires, pour des groupes de 10 personnes encadrées par des intervenants et thérapeutes. « Quatre thématiques particulières sont abordées : le deuil, le bien-être au travail, l'après-cancer et l'aide aux aidants. » Ces séminaires



s'ajoutent à la privatisation du château, très prisé pour les vins d'honneur ou fêtes familiales jusqu'à 40 personnes. ■

Thierry Perardelle
www.chateaudejvigny.com



Proche du vignoble

A 11 km de Châlons, situé sur la petite route touristique du Champagne et proche de Reims (36 km) et d'Épernay (26 km), le Château de Juvigny s'affirme comme une halte privilégiée pour les couples et familles de passage et en route vers le sud, ou pour les oenotouristes appréciant une longue halte en terre du divin breuvage. Les autoroutes A4 et A29 sont rapidement accessibles. Paris et Roissy sont à deux heures de route. Le Château ouvre durant l'été son parc au public, ainsi que pendant les Journées du Patrimoine en septembre et Rendez-vous aux Jardins en juin.



© Thierry Perardelle



© Château de Vitry-la-Ville

Authenticité et esthétisme à *Vitry-la-Ville*

esprit château, à l'extérieur certes mais aussi à l'intérieur », témoignent les passionnés Natalia et Patrick.

Un engagement chronophage comme le vivent tous les châtelains, un investissement bouleversé par la période Covid et un incendie survenu en 2019, lesquels n'ont cependant pas entamé la détermination du couple à développer l'accueil et les animations. Aujourd'hui, la plus belle des satisfactions reste l'engouement des touristes pour cette demeure historique bâtie en pierre de craie et coiffée d'une toiture en ardoise violette d'Irlande.

Hors du temps

Avec trois salles de réception et un grand chapiteau extérieur, le château accueille confortablement jusqu'à 80 personnes assises en intérieur et 200 hôtes en été. De quoi satisfaire une large clientèle du Grand Est et de la région parisienne. Les régionaux s'y marient et célèbrent les multiples événements chers aux familles, les plus éloignés apprécient des nuitées sereines et les balades dans le grand parc et le long des douves, avant de poursuivre plus loin leur escapade.

Le château propose 14 chambres tout confort, fidèles au mobilier d'époque, resplendissantes

dans leurs habits de toiles de Jouy aux couleurs vives et motifs fleuris. A ces hébergements s'ajoute un colombier et l'ensemble assure une capacité de couchages jusqu'à 36 personnes. Pour une vraie vie de château, alliant authenticité et esthétisme. Cet environnement apaisant, original et hors du temps séduit aussi les entreprises et professionnels, qui au sein de deux salles neuves organisent leurs formations, team building ou conférences. ■

Thierry Perardelle
www.chateauvitrylaville.com



Nuitées animées

Le Château de Vitry-la-Ville se prête aussi aux fêtes, événements et animations. Comme les Journées du Patrimoine bien sûr, en septembre, mais également La Nuit des Châteaux, en octobre. En 2021, les visiteurs participaient à une enquête policière façon Cluedo, menée dans les différentes pièces de la demeure classée, mais aussi dans les jardins sous les chandelles ou à bord d'une barque sur le lac. Le tout en musique, clôturé par un feu d'artifice. L'authentique esprit château, encore une fois ! Pour 2022, Natalia et Patrick promettent de faire au moins aussi bien.

Remarquablement restauré après un incendie en 2019, le Château de Vitry-la-Ville est plus que jamais une halte privilégiée pour célébrer de grands événements familiaux et profiter d'une escapade authentique. Cette belle demeure des XVIIe et XVIIIe siècle accueille aussi des séminaires professionnels.

Après trois années de recherche, Natalia et Patrick Adam ont posé en 2017 leurs bagages à Vitry-la-Ville, dans ce magnifique château des XVIIe et XVIIIe siècle, classé monument historique. Un écrin de 17 hectares en Champagne, restauré et meublé avec goût. « Nous sommes passionnés par l'ancien, le patrimoine, les pierres, les parquets, les boiseries et nous cherchions une demeure à moins de 200 km de Paris. Pour y vivre mais aussi faire vivre aux visiteurs le véritable



Du SUV compact EQA à la luxueuse berline EQS, découvrez le meilleur de l'électrique chez votre Distributeur Mercedes-Benz.

Rendez-vous chez
Groupe Autobernard

Gamme Mercedes-EQ : autonomies électriques : 373-784 km (cycle mixte WLTP) / 428-863 km (cycle urbain WLTP). Consommations électriques : 15,5-25 kWh/100 km (cycle mixte WLTP) / 14,2-21,7 kWh/100 km (cycle urbain WLTP). Emissions de CO₂ : 0 g/km. Depuis le 01/09/2018, les véhicules légers neufs sont réceptionnés en Europe sur la base de la procédure d'essai harmonisée pour les véhicules légers (WLTP), procédure d'essai permettant de mesurer la consommation de carburant et les émissions de CO₂, plus réaliste que la procédure NEDC précédemment utilisée. SAS au capital de 1 157 640 € - RCS Châlons en Champagne 493 819 379

Pensez à covoiturer. #SeDéplacerMoinsPolluer





TRÉSORS

Ville au riche passé historique et au patrimoine culturel important, Châlons-en-Champagne regorge de trésors au détour des places et ruelles. Ce n'est pas pour rien que la ville est labellisée « Ville d'Art et d'Histoire » ! Véritable musée à ciel ouvert avec ses édifices historiques et religieux, sa large palette de styles architecturaux alliant l'ancien au contemporain et ses musées, vous serez transportés dans un voyage à travers le temps.

de Châlons

Les 10 incontournables du patrimoine châlonnais

1

La Perle de l'Unesco

Collégiale Notre-Dame-en-Vaux

La collégiale Notre-Dame-en-Vaux est sans aucun doute l'un des édifices les plus impressionnants à Châlons-en-Champagne. Avec ses flèches, visibles à des dizaines de kilomètres, elle s'impose comme l'un des monuments qui illustre le riche patrimoine châlonnais. Inscrite au Patrimoine Mondial de l'UNESCO au titre des chemins de Saint-Jacques de Compostelle, ne manquez pas de vous y arrêter pour découvrir cette perle !



© OT Châlons-en-Champagne

3

Une architecture unique

Maisons à pans de bois

Acheminé par voie d'eau, le bois est le matériau de construction le plus utilisé jusqu'au XX^{ème} siècle. Il subsiste encore plusieurs exemples de maisons en pans de bois de l'époque médiévale. RDV Place de la République où les maisons avec encorbellement servaient à la fois de commerce et de lieu d'habitat. L'Office de Tourisme et la Maison Clémangis sont de très beaux exemples de maisons à pans de bois aux motifs plus complexes et décoratifs.



© Teddy Picaut

2

L'église Renaissance de Châlons

Eglise Saint-Alpin

Edifiée à la fin du XII^e siècle, remaniée et agrandie au XVI^e siècle, elle a été l'église de Châlons la plus marquée par le style de la Renaissance. Elle présente la particularité d'être accolée, au nord et à l'est, aux demeures environnantes. Les verrières en grisaille du transept et du bas-côté sud constituent de véritables tableaux transparents.

 Laissez-vous guider par l'application gratuite !



© Marou



4

Madame La Cathédrale

Cathédrale Saint Etienne

La Cathédrale Saint-Etienne de Châlons-en-Champagne offre un bel exemple de l'art gothique du XIII^e siècle. Son architecture, notamment celle de la nef et du bras nord du transept, est remarquable et charme par son équilibre.

Laissez-vous guider par l'application gratuite !

5

Convivial à souhait !

Les Halles du Marché

Le recouvrement du Mau dans le prolongement de la place Godart permit, en 1882, d'élever la "Halle aux Comestibles" caractéristique des constructions métalliques de la fin du XIX^e siècle. Objet d'un vaste projet de rénovation dans le respect de l'architecture d'origine, elle a retrouvé sa vocation de marché couvert, alliant esthétique et modernisation de ses installations.

Côté rue Gambetta, en levant la tête au-dessus de la grille, vous verrez de jolis ornements évoquant l'activité de ce lieu autour du blason de la Ville de Châlons.



6

Le symbole de Châlons

la Porte Sainte Croix

Edifiée en 1769 dans les anciens remparts de la ville, elle fut dédiée à Marie-Antoinette lors de son arrivée en France, et prit le nom de Porte Dauphine. La façade extérieure a été décorée de trophées militaires, tandis que les bas-reliefs prévus sur la face opposée n'ont jamais été sculptés. Montez dans la porte Sainte-Croix et découvrez Châlons telle que vous ne l'avez jamais vue.

Site accessible uniquement dans le cadre de visites guidées.



© Adolphe Stock

7

Avec vue sur le Jard

Préfecture et le cour d'Ormesson

L'ancien Hôtel des Intendants de Champagne abrite aujourd'hui la Préfecture de la Marne. Une partie des bâtiments et de la cour d'honneur furent construits au XVIII^e siècle.

Il fut le lieu de passages d'importantes personnalités. Marie-Antoinette d'Autriche y passa la nuit du 11 mai 1770 lorsqu'elle rejoignit le futur Louis XVI à Compiègne avant leur union. Puis le 22 juin 1791, au retour de Varennes, Louis XVI et la famille royale y passèrent la nuit avant de regagner Paris.



8

Unique en son genre...

Quel cirque !

Cet ancien cirque municipal, achevé en 1899, abrite le Centre National des Arts du Cirque depuis 1985. Dispensé à des promotions d'une vingtaine d'élèves, l'enseignement intègre toutes les disciplines du spectacle vivant, en s'articulant autour de trois axes majeurs : conscience artistique, technique du cirque et capacité de création. Aujourd'hui il n'existe que 7 constructions de ce type en France.



9

Un air de conte de fée

Château du Marché

L'élément patrimonial principal du Petit Jard est le château du marché, pont fortifié sur le Nau, vestige des anciennes enceintes. Il a été reconstruit en 1602 et agrandi au XIX^e des deux pavillons d'angle. Réalisé en appareillage champenois, le bâtiment présente, côté Petit Jard, une tourelle en encorbellement. Les armoiries de la Ville, d'Henri IV et de l'évêque de l'époque, Cosme Clause, figurent sur la façade. Il est l'un des lieux emblématiques de la ville, à découvrir absolument.

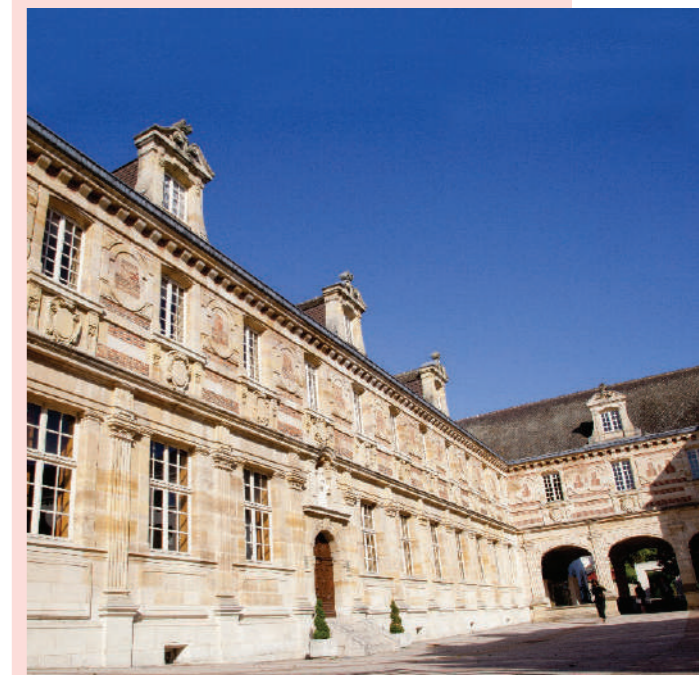


10

Couvent Sainte-Marie

Couvent Sainte-Marie

On retiendra cet établissement de la ville pour l'originalité et l'élégance de ses façades dont la particularité est le mariage de la brique et de la craie. Un des plus beaux exemples d'appareillage champenois de Châlons. A cela s'ajoutent les éléments de décor qui accompagnent portes, fenêtres, cheminées... A vous de juger !



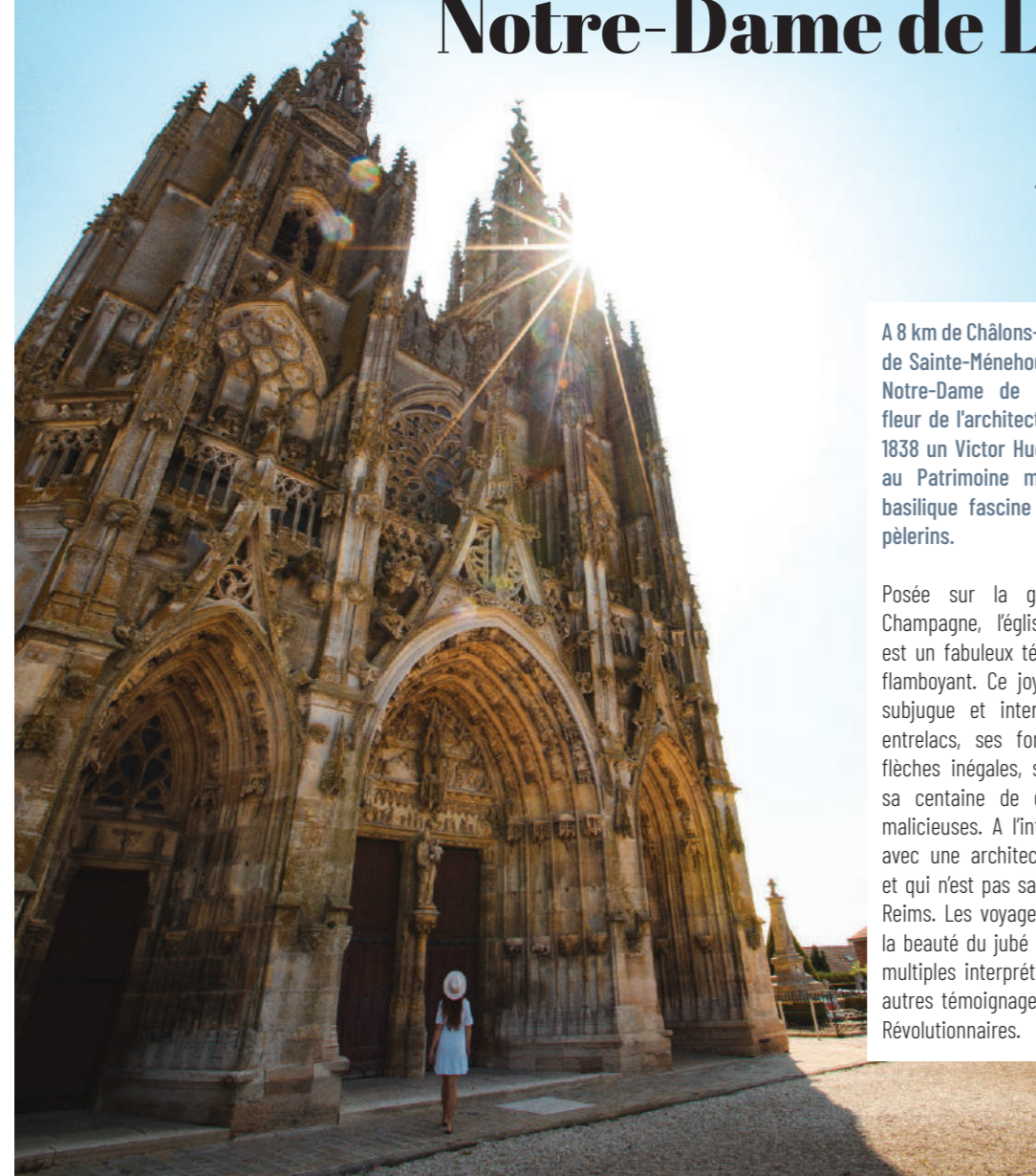
Flamboyante

Notre-Dame de L'Épine



A 8 km de Châlons-en-Champagne en direction de Sainte-Ménéhould se dresse, majestueuse, Notre-Dame de L'Épine. « Une splendide fleur de l'architecture gothique », écrivait en 1838 un Victor Hugo sous le charme. Classée au Patrimoine mondial de l'Unesco, cette basilique fascine toujours les voyageurs et pèlerins.

Posée sur la grande plaine agricole de Champagne, l'église Notre-Dame de L'Épine est un fabuleux témoignage du style gothique flamboyant. Ce joyau bâti entre 1406 et 1527 subjugué et interpelle avec ses volutes et entrelacs, ses formes complexes, ses deux flèches inégales, ses sculptures en dentelles, sa centaine de gargouilles grimaçantes ou malicieuses. A l'intérieur, place à la sérénité, avec une architecture proche du XIIIe siècle et qui n'est pas sans rappeler la cathédrale de Reims. Les voyageurs et pèlerins y apprécient la beauté du jubé entre la nef et le chœur, les multiples interprétations de la Vierge Marie et autres témoignages religieux épargnés par les Révolutionnaires.



L'Épine, une étape sur les routes de l'Est

La situation de L'Épine sur une des routes menant de Paris aux villes de l'Est en a fait une étape pour les voyageurs mais aussi pour les pèlerins. Des Parisiens se rendant à Saint-Nicolas-de-Port ou des Lorrains se rendant à Reims et à Liesse au XVIe ou au XVIIe siècle, faisaient halte à L'Épine. Les renseignements sont plus ténus pour les pèlerins se rendant à

Saint-Jacques de Compostelle, mais on peut supposer que des Lorrains ou des Allemands se rendant en Galice sont passés par L'Épine. Les rois furent nombreux à venir en pèlerinage ou en simple visite à L'Épine : Charles VII, Louis XI, François II et Marie Stuart, Catherine de Médicis, sans doute Henri III, Louis XIV, Napoléon, Charles X, le futur Ferdinand II des Deux-Siciles, Louis-Philippe. Au XIXe siècle, à la suite de Victor Hugo venu en 1838, L'Épine est devenu un lieu de passage

des touristes romantiques comme Alexandre Dumas, en route vers Varennes ou l'orientaliste Girault de Prangey qui photographie l'édifice. En 1946, le nonce Angelo Roncalli, futur Jean XXIII rend visite au sanctuaire.

Sources : Jean-Baptiste Renault, *enfant du village de L'Épine, docteur en histoire du Moyen-Âge. Auteur de plusieurs ouvrages dont La Basilique Notre-Dame de L'Épine* (septembre 2006, Gueniot Dominique Eds) et *Marie au buisson ardent, Notre-Dame de L'Épine, pèlerinage champenois* (avril 2021, Presses Universitaires Nancy).



Art et festivités

Notre-Dame de L'Épine, magnifique sanctuaire où les fidèles viennent se recueillir, s'ouvre aussi à l'art et aux festivités pour le grand public, notamment durant les étés (musique et illuminations). Le programme 2022 des réjouissances sera disponible auprès de la mairie ou de l'Office de Tourisme de Châlons-en-Champagne.

Les pèlerins et visiteurs, s'ils le souhaitent, peuvent faire un don à l'association « Les amis de la basilique », fondée le 27 août 1957 par l'abbé Jean Faguiet et qui regroupe 180 adhérents privés dont 30 collectivités territoriales proches de L'Épine. L'association gère une boutique près de l'église. Elle aide à l'entretien et à la restauration de la basilique de L'Épine, propriété de la commune, et y promeut des animations culturelles et artistiques.



Réalisme poignant

A l'intérieur encore, tous les visiteurs s'arrêtent, impressionnés, devant une émouvante représentation de la mise au tombeau, sculpture anatomique délicatement éclairée et d'un réalisme poignant. Le relief des larmes et du sang qui coule est confondant. Au cœur de l'église, on s'étonne également de trouver un puits. D'une profondeur de 26 mètres, il livre toujours son eau, ce depuis le XVe siècle. Cette même eau dont il est écrit qu'elle a ressuscité des enfants mort-nés, donnant à ce lieu le caractère sacré de sanctuaire à répit. Vers 1200, bien avant que la majestueuse Notre-Dame ne se dresse sur cette grande plaine champenoise, il existait déjà une humble chapelle et un culte marial. Puis, la légende raconte que la veille de l'Annonciation, en l'An 1400, des bergers ont découvert une étrange lumière dans un buisson d'épines. Intrigués, ils ont découvert la statue de la Vierge Marie avec l'enfant Jésus dans ses bras. L'église actuelle aurait alors été construite pour abriter cette statue, dont une réplique se trouve à l'intérieur de Notre-Dame.

Savoureuse visite guidée

Inscrite au Patrimoine mondial de l'Unesco parmi les sanctuaires du chemin de Saint-Jacques de Compostelle, l'église de L'Épine, élevée au rang de basilique par Pie X en 1914, reste un lieu de pèlerinage en France. L'un des jalons sur les quatre routes qu'empruntaient d'innombrables pèlerins au Moyen-Âge. Victor Hugo a immortalisé le site dans ses lettres à un ami (Le Rhin, 1838) avec ces mots choisis : « A deux lieues de Châlons, sur la route de Sainte-Ménéhould, dans un endroit où il n'y a que des plaines, des chaumes à perte de vue et les arbres poudreux de la route, une chose magnifique vous apparaît tout à coup. C'est l'abbaye de Notre-Dame de L'Épine. »

Aujourd'hui encore, dans cette petite commune de moins de 650 âmes, la basilique, toujours lieu de vie, continue de séduire fidèles et voyageurs. Pour cerner les subtilités de son architecture, les anecdotes liées à l'édifice (comme l'épopée du télégraphe Chappe), le rôle et l'interprétation des gargouilles (certaines pour le moins coquines), l'idéal reste la visite avec une guide de l'Office de Tourisme de Châlons. Comme Aurélie Pouchet, qui sait avec humour et passion raconter la somptueuse et insolite Notre-Dame. Avec ses savoureuses petites histoires dans la grande. ■





A Châlons et


nulle part ailleurs !

La Duduchothèque 

Ouverte au public depuis le 1^{er} décembre 2018, la Duduchothèque est un espace dédié aux dessins de jeunesse de Jean Cabut dit Cabu (1938-2015). Une Duduchothèque à Châlons, où il est né, où il a grandi et fait ses premières armes dans le dessin. C'est un espace d'exposition, de lecture, de recherche, d'animation, d'apprentissage... Un espace où l'on découvre comment K-bu est devenu Cabu. Et vous y êtes les bienvenus !

Dans ses archives, Cabu avait gardé ses cahiers d'enfant, ses premiers dessins, ses planches publiées dans le quotidien local L'Union dans lequel on retrouve les premiers traits d'humour de celui qui signe encore J-Kbu. Tous ces dessins de jeunesse ont été déposés à Châlons, par sa famille au printemps 2018.

La Duduchothèque tient son nom du personnage du grand Duduche créé par Cabu. C'est un souvenir de lycéen, inventé en pensant aux copains et à lui. Duduche est un cancre se distinguant des autres « copains » par une certaine tendresse, un goût de canular et des rêves plein la tête. Il suivra Cabu tout au long de ses dessins et de sa carrière.

 68 rue Léon Bourgeois
De 14h à 18h du mercredi au samedi
et le 1^{er} et le 3^{ème} dimanche du mois.



*Quel cirque
à Châlons !* 



Avec le Festival des arts du cirque et de la rue, le PALC, pôle national du cirque, le CNAC, Centre National des Arts du Cirque, qui a pris ses quartiers à Châlons-en-Champagne voici trente ans, et un cirque en dur (il n'en reste que sept en France), Châlons peut se targuer d'être la capitale du cirque !

Le Centre National des Arts du Cirque

En décembre, ne manquez pas le spectacle de fin de promotion de l'Ecole Supérieure des Arts du Cirque, le CNAC. Chaque année, un metteur en scène de renommée est choisi pour travailler à une création artistique avec les élèves de la promotion sortante. Ce spectacle, techniquement et artistiquement abouti, met en lumière les personnalités et les performances de ces talents de demain.

Le cirque, un élément du patrimoine chalonnais

Châlons fait partie des quelques villes de France à posséder un cirque en dur. Construit en 1898-1899 ce polygone à 12 faces en béton armé possède un portail sculpté remarquable.

Depuis 1985 il abrite le Centre National des Arts du Cirque. Dispensé à une vingtaine d'élèves, l'enseignement intègre toutes les disciplines du spectacle vivant, en s'articulant autour de trois axes : conscience artistique, technique du cirque et capacité de création.



LES BONNES ADRESSES

Pour apprendre et découvrir !

Les Musées



Musée du Terrain d'Aviation de Condé-Vraux 39/45



15 Km / Vraux
28 rue Basse
03 26 66 12 10
gerard.faux0285@orange.fr
www.amrvraux.com



Musée retraçant l'histoire du terrain d'aviation de Condé-Vraux et des opérations aériennes 1939/45. Avec en annexe, présentation de l'avion régional MH1521 Broussard, d'un atelier d'aviation populaire avec un avion "Pou du ciel" ainsi qu'une cabine complète d'avion Jaguar.

Musée Rural et Artisanal La Bertaugue



19 Km / Somme-Vesle
Site du Lycée Agricole - RD 3
03 26 66 64 97
musee.labertaugue@gmail.com
www.musee-rural.com

Plus de 3000 outils et scènes animées de la vie quotidienne vous racontent l'histoire des campagnes champenoises et les évolutions du monde agricole de 1750 à nos jours.

Découvrez la vie d'autrefois au travers d'une collection dans un espace de 1500 m² dédié à la vie rurale, d'un auditorium et d'expositions pédagogiques.

Temps de visite : 1h30 à 2h

Centre d'Interprétation Marne 14-18



23 Km / Suippes
4 ruelle Bayard - BP31
03 26 68 24 09
contact@marne14-18.fr
www.marne14-18.fr



Localisé dans le village de Suippes, sur l'ancien front de Champagne, le Centre d'Interprétation Marne 14-18 est au carrefour des sites de Verdun et du Chemin des Dames. Il offre une présentation vivante, humaniste et moderne de la Première Guerre Mondiale grâce à une riche collection iconographique et de nombreux témoignages laissés par les civils et les soldats montrant toute l'intensité et l'horreur du conflit. 7 espaces scénographiques pour vous proposer un voyage sans pareil dans ce passé qui nous tient à cœur.

Centre historique Valmy 1792



35 Km / Valmy
24 rue Kellermann
03 26 60 36 57
contact@valmy1792.com
www.valmy1792.com



1792, la Révolution Française est sauvée à Valmy ! Multimédia et numérique vous accompagnent pour une visite au cœur de la tourmente révolutionnaire. Revivez les moments forts de la bataille et découvrez les enjeux de cet affrontement historique. A la fin de la visite vos pas vous conduiront sous les ailes du célèbre moulin de Valmy. Accompagné d'un guide, poussez les portes du moulin et découvrez les secrets de la fabrication de la farine. Après votre visite, passez par la boutique de souvenirs et produits du terroir.

Château de Pierry



36 Km / Pierry
45 rue Léon Bourgeois
03 26 54 02 87
contact@chateau-de-pierry.fr
http://p4528.phpnet.org/2018_Pierry/



Découvrez le Château de Pierry, un magnifique ensemble patrimonial du 18^e siècle, au cœur de la Champagne. Visite avec livret explicatif et plan du domaine au cours de laquelle vous aurez accès à l'ensemble de la propriété. Vous parcourez le grenier champenois, les petits appartements privatifs, les salons de réception, la Galerie des Rois avec son exposition permanente des rois de France et des Dynasties du Champagne ; puis le jardin Anglais, le cellier-pressoir, les petits caveaux, la cuverie et les bas celliers du Château. Visites sur RDV.

Ecomusée Atelier de la Main de Massiges



46 Km / Massiges
11 rue de Virginy
09 77 92 34 65
raymond.kneip@wanadoo.fr
www.lesgirouettes.fr



Raymond KNEIP, Meilleur ouvrier de France en 1989, Ornemaniste métallique en couverture, vous présente le travail de toute une vie. Venez découvrir deux bâtisses construites par l'artisan lui-même respectant les traditions de constructions anciennes avec des matériaux locaux.

Vous y trouverez une collection rare de coqs de clochers, œuvres de Meilleur Ouvrier de France, sculptures, outils anciens.

La Cave aux Coquillages



46 Km / Fleury-la-Rivière
41 rue du Bourg de Vesle
03 26 58 36 43
info@geologie-oenologie.fr
www.geologie-oenologie.fr



A la fois spectaculaire et pédagogique, la Cave aux Coquillages met en avant à Fleury la Rivière, un site fossilifère d'une richesse impressionnante. Dans un parcours souterrain de 200m de long, découvrez l'histoire fabuleuse de cette ancienne mer tropicale et de ses habitants, dont le prestigieux Campanile Giganteum (un coquillage de 40 à 60cm de long). Visite guidée, pédagogique et ludique. Ateliers, stages en paléontologie. Approche géo-oenologique du vin. Dégustation de Champagnes. Chambres d'hôtes.

La Main de Massiges



46 Km / Massiges
03 26 60 85 83
mediation1418@alleedescouleurs.com
www.argonne.fr



Si vous êtes passionné(e) d'histoire et curieux(se) d'en savoir plus sur la Première Guerre Mondiale, il y a fort à parier que la visite du site de la Main de Massiges vous intéressera. À l'Est de Reims, elle représentait un point stratégique du front de Champagne lors de la bataille de la Marne en 1915.

L'ensemble des galeries, mises à jour et entretenues par l'association La Main de Massiges, en fait un haut lieu du tourisme de mémoire et d'archéologie de la Grande Guerre.

Ecomusée Champenois



47 Km / Oeuilly
Cour des Maillets
03 26 57 10 30
ecomusee-oeuilly@netcourrier.com
www.ecomusee-oeuilly.fr



Un village à l'heure 1900 sur la route touristique du champagne ! Venez découvrir et plongez-vous dans l'ambiance des années 1900, en visitant : l'ancienne salle de classe du village, l'ancienne maison champenoise et l'atelier public de distillation d'antan.

Bonne ambiance assurée pour cette visite "hors du temps" à Oeuilly, au cœur du vignoble de la vallée de la Marne.

Musée d'Art et d'Histoire de Sainte-Ménéhould



47 Km / Sainte-Ménéhould
15 Place Général Leclerc
03 26 60 62 97
mah@alleedescouleurs.com
www.ste-menehould.fr



Bâti en 1726, le musée présente de nombreux objets évoquant l'histoire tumultueuse de la ville mais aussi la légendaire douceur de vivre du XVIII^e siècle. Avant de devenir une cité idéale, Sainte-Ménéhould était depuis le Moyen Age une place forte défendant les frontières du royaume. Au cours de son histoire, la ville a connu de grands événements. Les collections du musée témoignent de ce riche passé. Des objets scientifiques et des œuvres d'art évoquent l'effervescence intellectuelle qui a précédé la Révolution Française et le goût de cette époque.

Le Camp de la Vallée Moreau



55 Km / Vienne-le-Château
03 26 60 85 83
tourisme@argonne.fr



Le camp de la Vallée Moreau est situé entre Vienne-le-Château et Binarville. Il a accueilli plusieurs camps destinés à abriter des troupes de réserve, notamment le 83^e régiment de Landwehr. Il a été construit et occupé par les soldats allemands entre février 1915 et septembre 1918. Il est doté de nombreuses installations, une centrale électrique, des douches, des latrines, un réseau de galeries souterraines, etc... Il est restauré et entretenu par le Comité Franco-Allemand Souvenir et Sauvegarde des Sites en Argonne.

Village Musée du Der



157 Km / Sainte-Marie-du-Lac-Nuisement
Les Grandes Côtes
03 26 41 01 02
villagemuseeduder@orange.fr
www.villagemuseeduder.com



Replongez dans la vie authentique du bocage Champenois et découvrez la vie d'autrefois durant une visite hors du temps. Découvrez l'histoire de la création du Lac du Der, des 3 villages disparus, des bâtiments à pan de bois, de la biodiversité typique à la région et des métiers d'autrefois. En extérieur, baladez-vous dans les jardins à thèmes : jardin des 100 plantes médicinales, jardin des insectes, potager des légumes anciens... Le village musée est la véritable mémoire du patrimoine du pays du der et un point de départ idéal pour un séjour au Lac du Der !

Zoom sur...



Le musée des Beaux-arts et d'Archéologie

Le musée des Beaux-arts et d'Archéologie de Châlons-en-Champagne est l'un des plus anciens musées de France et le premier à avoir été créé dans la Marne, en 1794, sous le nom de musée départemental. Ses collections sont constituées à partir des confiscations révolutionnaires, notamment les tableaux de la collection Jacques Cazotte.



© Musée des Beaux-Arts

Pl. Alexandre Godart - Châlons-en-Champagne // 03 26 69 38 53

Le musée du Cloître



Le musée du cloître est un musée d'art sacré médiéval qui regroupe les vestiges du cloître de la Collégiale Notre-Dame-en-Vaux datant du XII^e siècle. Il présente une remarquable collection de 55 statues-colonnes, avec des sculptures d'une qualité exceptionnelle, tant des chapiteaux que des colonnes.



© Musée du Cloître

Pl. Alexandre Godart - Châlons-en-Champagne // 03 26 69 38 53

Parenthèse *Nature*



A Châlons, on se sent à la fois à la ville et à la campagne ! Pourquoi ? Parce que l'eau et la verdure y sont omniprésentes. Lieu de promenade préféré des châlonnais, les jardins constituent un véritable poumon vert en cœur de ville mais aussi un lieu de flânerie ou de divertissement selon les espaces. Le Domaine de Coolus et un peu plus au sud de l'agglomération les jardins à thème du village d'Haussimont méritent le détour.

Libérez-vous !



Grands espaces À VIVRE

S'évader pour quelques heures ou la journée, à vélo le nez au vent ou à pieds bien dans ses baskets. Autour de Châlons-en-Champagne, ce sont plus de 450km de voies vertes et circuits dans des paysages variés. Balades bucoliques dans la plaine champenoise, sur les chemins de halage qui longent les nombreux cours d'eau, au cœur de la forêt ou dans le vignoble, tracez le sentier qui vous ressemble au cœur d'une nature préservée.



© Adobe Stock

Paradis du **vélo** à vos pédales !

De par son environnement et ses équipements, Châlons-en-Champagne est une destination parfaite pour des balades à vélo ressourçantes.

Vous le sentez, l'air de la campagne ? Tandis que vous pédalez le long du canal, de la Marne ou au milieu des champs, ouvrez grand vos poumons et respirez le bon air frais de la nature ! Rien de tel que le vélo pour s'aérer l'esprit.

Du plat et de la proximité

La topographie de l'agglomération de Châlons-en-Champagne est relativement plane ce qui facilite grandement la pratique du vélo. L'avantage tient également à la proximité des points d'intérêts touristiques, les chemins de halage, le Domaine de Coolus, la basilique de l'Épine, etc...

Pour les amoureux du grand air, le silence du vélo permet d'observer idéalement la faune et la flore qui vous entourent. On a la chance de croiser très régulièrement des animaux sauvages, des chevreuils, des écureuils, des hérons, des renards, etc... Un super mode de déplacement doux au plus près du paysage !



©

Voie verte et Vélo route

La voie verte de Châlons-en-Champagne, longue de 13km, relie Recy à Moncetz. Son revêtement enrobé la rend accessible aux vélos, rollers, fauteuils roulants et sont réservées à la circulation non motorisée : piétons, cyclistes, rollers, trottinettes et même chevaux.

Elles sont aménagées sur les chemins de halage des canaux et rivières, sur d'anciennes voies ferrées, sur des routes forestières ou dans les parcs. Dans la région, ce sont plus de 450km de voies vertes qui vous invitent à la balade.

Pour les adeptes du vélo, à la recherche d'itinéraires plus longs, la véloroute V52 longe le canal latéral à la Marne et offre un paysage savamment travaillé par la main de l'homme qui a travaillé les parcelles et les coteaux. Cette véloroute s'étend sur 65 kilomètres de Dormans à Moncetz Longevas.

En ville, c'est possible aussi !

Pour ceux qui préfèrent rester en ville, privilégiez le Segway ou la trottinette électrique (en location à l'Office de Tourisme) : un moyen ludique de se déplacer.

Quelques minutes d'apprentissage et vous pourrez partir parcourir les rues et places de la ville cheveux au vent... en restant prudents !



Aux adeptes de RANDO

la nature à vos pieds !

Enfilez votre sac à dos pour une randonnée le long du canal, pour explorer la campagne chalonnaise ou le vignoble champenois. Qui se laisse tenter par une petite boucle ? Pour un circuit de quelques heures, à la journée ou un peu plus, élanchez-vous pour une vraie bouffée d'air pur !

🗺️! Rendez-vous à l'Office de Tourisme pour découvrir nos différents circuits (avec brochure d'accompagnement).

Le GR 564 en Champagne

Le GR 564 emprunte la Voie de Vézelay de Namur à Vézelay puis son tracé suit celui de la Via Lemovicensis jusque Montréal-du-Gers. Châlons-en-Champagne se trouve sur le chemin de Grande Randonnée. Il rejoint ensuite le GR 65 qui continue vers l'Espagne pour atteindre la cathédrale de Saint-Jacques-de-Compostelle.

La Via Francigena

Suivez la Via Francigena, « la voie des Francs » et marchez dans les traces des pèlerins du moyen-âge qui se rendaient à Rome, siège de la chrétienté en Occident. Cette grande aventure vous mènera de Canterbury à Rome après un périple de 2 000 km.



Côté JARDINS

La nature n'est jamais bien loin à Châlons-en-Champagne. Les Jards, ce sont trois jardins, classés monuments historiques depuis 1929. En plein cœur de ville, ils offrent un cadre enchanteur. Véritables poumons verts, ce sont des lieux de promenade et de vie chers au cœur des Châlonnais, propices à l'évasion.

Le Petit Jard : le plus remarquable !

A Châlons, on a la main verte ! Le Petit Jard est un arboretum, classé jardin remarquable. On y découvre des centaines d'espèces végétales. On aime aussi s'y promener en famille, profiter de l'aire de jeux pour les plus petits ou pique-niquer sur la pelouse à l'ombre d'arbres centenaires. Il offre également l'un des plus beaux panoramas de la ville grâce au château du Marché.

Le Grand Jard : le plus vivant !

Le Grand Jard est un lieu de vie avec son skatepark et son aire de jeux, ses bassins sportifs, ses animations culturelles et sportives tout au long de l'année (concerts, spectacles, festivals, etc...). Il est aussi un point d'accueil pour les touristes naviguant sur le canal latéral, qui font une pause au relais nautique.



Le Grand Jard : le plus sauvage !

Le Jard Anglais est le plus sauvage des trois, un véritable havre de paix où l'on croise régulièrement des marcheurs sur le chemin de Saint-Jacques de Compostelle. Inondé en son centre chaque hiver, il offre un spectacle féérique. Pour y accéder, il faut emprunter une superbe passerelle de laquelle vous profiterez d'une vue imprenable sur les jards et la cathédrale.



© Adhbe Stock

Zoom sur...

HAUSSIMONT et ses jardins à thèmes

Haussimont est un village agricole situé au cœur des vastes plaines champenoises. Le village est classé 4 fleurs depuis 1985. Il est reconnu pour ses jardins à thèmes qui offrent une palette végétale d'une grande diversité. Au gré de vos balades, vous découvrirez un merveilleux patrimoine fleuri ainsi qu'une faune et flore très riches.

Depuis près d'un demi-siècle, les habitants d'Haussimont œuvrent dans une démarche d'embellissement et de développement durable, avec la biodiversité comme fil conducteur.

Au cœur du village, la place Fontaine Rouge, le bois pédagogique, les jardins à thèmes et le jardin sensoriel sont un vrai bonheur pour des balades en famille ou entre amis et offrent une palette végétale d'une grande diversité.

Les continuités de boisements et d'aménagements vont permettre de recréer des corridors biologiques pour le déplacement et la reproduction des espèces. Le jardin sensoriel renforce encore le cadre végétal du village ; et par la présence de l'eau, des fruits, des fleurs, la fréquentation des lieux par la petite faune (oiseaux, papillons, insectes...) s'intensifie. Ces aménagements avec les abeilles actrices de la pollinisation présentes sur le village, contribuent au maintien d'une grande biodiversité et génèrent des territoires vivants.



© Commune Haussimont



© Commune Haussimont

Sur TERRE ou sur L'EAU

*des activités
pour tous !*



Adieu la morosité, la froidure de l'hiver. A la belle saison, on a envie de bon air, de journées animées et colorées, de rencontres et de fun !

Châlons Plage

Le programme de Châlons Plage vous offre tout un panel d'activités et d'animations pour se sentir chez soi comme si on était en vacances...

Chaque année, durant tout l'été, le Grand Jard se transforme en immense « plage ». Entre activités sportives, invitations à la détente et animations culturelles, le programme est ensoleillé et varié.

Des activités sur l'eau pour les adultes et les enfants, des activités sportives, des ciné concerts, des bains de soleil et des brumisateurs pour se rafraîchir, des lectures sous les arbres...

Dans un cadre de verdure unique avec la magnifique cathédrale Saint Etienne en fond de paysage.

❗ Si une petite soif ou un petit creux se fait sentir, 2 bars éphémères et un glacier vous accueillent.

Skate Park

Pour les plus grands, RDV au skate park !

Un skate park moderne de 1500 m² qui accueille tous les riders : trottinettes, skateboards, rollers, BMX, etc... Il comprend bowl, rampes, murets, courbes de vitesse, etc... Le paradis des riders !

Aire de jeux

Monter (en haut du toboggan), sauter (du haut du portique), courir (pour attraper les copains), puis prendre son goûter avant de rentrer à l'hôtel ou de continuer les visites ! Le parc, c'est le bonheur des petits et des adolescents. Si vous venez en famille vous trouverez facilement une aire de jeux à proximité de votre lieu de séjour pour vous amuser en famille et que vos enfants se dépensent en toute liberté.



© DT Châlons



© Christophe Manquillet



© Teddy Flandre

3 PORTRAITS

photographes amateurs

et amoureux de Châlons !



Vu sur l'Epine en hiver
Christophe Manquillet



Pont des Viviers au spectacle de nuit
Jean-Michel Schmit



Vu sur l'Epine en hiver
Michel Bister

Christophe Manquillet *Le touche à tout*

Qui êtes vous ?

Je m'appelle Christophe Manquillet, je suis né à Châlons, et je suis photographe professionnel depuis près de 30 ans.

J'ai passé mon Bac au lycée Pierre Bayen, ensuite je suis parti à Strasbourg étudier l'histoire l'art avant d'entrer à l'Ecole Nationale de la Photographie d'Arles où je suis resté 3 ans. J'ai poursuivi mes études par un Certificat de journalisme à l'Université Laval de Québec au Canada.

Quel est votre métier aujourd'hui ?

Aujourd'hui, je vis à L'Epine et je travaille essentiellement à Châlons, dans le département et la Région pour des partenaires institutionnels comme la Ville et la Communauté d'agglomération de Châlons, le Département de la Marne et la Région Grand-Est. Je travaille également pour la Comète, scène nationale de Châlons, pour laquelle je réalise de nombreuses photographies d'ateliers, d'animations et de spectacles.

Quel regard portez-vous sur Châlons ?

Pour avoir vécu mon enfance et ma jeunesse à Châlons, je trouve que notre ville a beaucoup changé depuis 40 ans. Tout y est plus beau et plus animé !

Son patrimoine a été mis en valeur et de nombreuses animations saisonnières ou ponctuelles viennent compléter une vie culturelle très riche pour une ville de cette taille (Cirque, Furies, Comète, Capitole, Cinéma, Concerts, Festivals en tout genre, restaurants et bar à thème...).

Votre lieu favori à Châlons !

Les trois Jards en plein coeur de ville, une vraie richesse pour la cité.

Votre spot préféré pour faire des photos !

Pas de préférence, je me sens bien partout dans la ville.

Une idée pour Châlons !

Rouvrir très vite un cinéma de centre-ville classé art et essai.



Jean-Michel Schmit *Le curieux*

Qui êtes vous ?

Je suis Châlonnais depuis toujours né à Châlons-sur-Marne.

Quel est votre métier aujourd'hui ?

Après des années de travail, je suis à la retraite disons en cessation d'activités... J'ai une passion qui tous les jours me tient, c'est la photographie en amateur bien entendu !

J'ai connu la période argentique (qui revient à petits pas !) tirages, développements puis je suis passé au numérique suite à un cadeau d'un laboratoire pharmaceutique pour lequel j'ai travaillé. Pour moi, la curiosité est synonyme de photographie.

J'aime les sujets divers qui vont d'un grand prix de formule 1 à une abeille qui butine sur une fleur.

Quel regard portez-vous sur Châlons ?

Je trouve que ma ville s'anime de plus en plus. Il se passe toujours quelque chose à Châlons, il suffit de se bouger ! J'habite le centre ville et nous bénéficions d'un poumon vert extraordinaire.

Votre lieu favori à Châlons !

Les trois Jards : le petit Jard, le grand Jard et Jard anglais.

Votre spot préféré pour faire des photos !

Partout dans la ville.

Une idée pour Châlons !

Respecter la nature et ce qu'elle nous offre... pour garder une ville plus propre.



Michel Bister *Le passionné*

Qui êtes vous ?

Je m'appelle Michel Bister, je suis né à Reims dans le début des années 60 mais je suis châlonnais de cœur par le biais de l'armée française en 1978.

Quel est votre métier aujourd'hui ?

Après les 5 années d'armée j'ai passé près de 40 ans dans la maintenance de matériel incendie, m'ouvrant parfois les portes de très beaux sites propices à la photo (et qui m'auraient été inaccessibles autrement !).

Depuis 2020 je suis en vacances définitives et un photographe simplement amateur passionné ! Juste pour le partage, mon plaisir et le plaisir de ceux qui me suivent un peu et se prêtent aussi parfois au jeu d'être modèle.

Quel regard portez-vous sur Châlons ?

Évolutive, dynamique, animée, dotée de nombreux et beaux espaces verts de détente... pour le bonheur d'une faune et d'une flore variées ! La mise en valeur par les services des espaces verts de la mairie plusieurs fois dans l'année est remarquable.

Votre lieu favori à Châlons !

Les rues de Châlons en général, la vie dans la ville, les événements culturels et sportifs et le patrimoine architectural changeant selon les saisons.

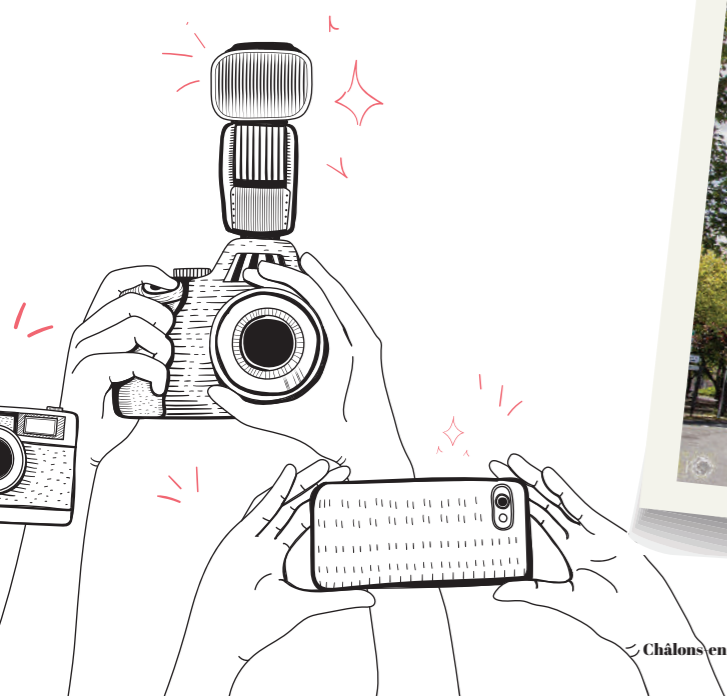
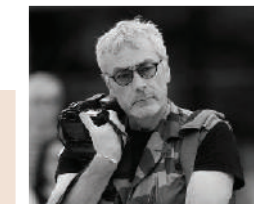
Votre spot préféré pour faire des photos !

URBEX, les lieux abandonnés (usines, maisons...) et les églises, notamment la collégiale Notre-Dame-en-Vaux

Une idée pour Châlons !

La création d'une maison des artistes (dans les écoles fermées) pour réunir les artistes châlonnais, un endroit pour y travailler, se réunir et peut-être aussi y exposer, permettre d'échanger et de partager.

Beaucoup de sites scolaires fermés dans la ville seraient propices à de nouvelles créations, en centre ville idéalement pour y permettre un plus grand accès aux artistes et au public.



LES BONNES ADRESSES

Pour les gourmets et les gourmands !

Produits du Terroir

Au Samovar L'univers du thé, du café et des gourmandises



Châlons-en-Champagne
12 rue d'Orfeuill
03 26 66 92 68
verolive51@gmail.com
www.vitrinesdechalons.com/enseigne-au-samovar-39.html

Une charmante boutique au cœur de ville de Châlons-en-Champagne dans laquelle vous trouverez les thés Dammann, du café sélectionné provenant du monde entier, le fameux chocolat Bonnat, maître chocolatier français et de multiples gourmandises.

Cafés grands crus, thés d'excellence des plus grandes origines, chocolats, confiseries, miel, confitures, cadeaux (théières, cafetières, tasses...), paniers garnis, produits champenois, champagne, ratafia, spiritueux, etc..

CPH La Grande Boutique du Vin



Châlons-en-Champagne
77 avenue du Président Roosevelt
03 26 22 96 69
chalons.lgbv@vinscp.com
www.vinscp.com

Cette boutique propose un large choix de plus de 1000 vins et champagnes, sélectionnés avec soin.

Les vendeurs, de véritables spécialistes, sont de très bons conseils pour vous aider à choisir le vin qui accompagnera vos mets, ou simplement pour offrir. Des animations sont régulièrement proposées en boutique (soirées dégustation...).

Deport Traiteur



Châlons-en-Champagne
6 place du Marché aux Fleurs
CHALONS-EN-CHAMPAGNE
03 26 68 06 22
jf.deport@wanadoo.fr

Jean-François Deport, Meilleur Ouvrier de France et ses 2 fils sont les dignes héritiers de 7 générations de gourmets. Leur but est de faire partager aux initiés les valeurs du beau, et du bon pour un mieux vivre au quotidien.

Selon vos besoins, explorez le magasin, emportez un plateau repas ou réservez une prestation traiteur. Vos papilles seront comblées.

Le Comptoir des Cafés



Châlons-en-Champagne
2 rue des poissonniers
03 26 21 30 90
lecomptoirdescafes51@orange.fr

Plus 35 cafés dont 5 moka et le bien célèbre Blue Mountain en petites récoltes et torréfié par un artisan de Champagne-Ardenne. 80 thés, dégustation sur place, miel, chocolats, sirops, corbeilles garnies, accessoires et machines à cafés, vaisselles et porcelaines.

Maison Caffet



Châlons-en-Champagne
2 place du Marché aux Fleurs
03 26 67 49 22
chalons@maison-caffet.com
www.maison-caffet.com

Laissez-vous tenter par une pause gourmande dans cette charmante boutique. Meilleur ouvrier de France, ses boutiques fleurissent un peu partout en France jusqu'au Japon et en Italie.

On y vient pour les pralinés, fabrication à l'ancienne, véritables bijoux et emblèmes des boutiques. A voir aussi, les créations éphémères et originales qu'on regardent d'abord avec les yeux (pour Pâques, Noël...).

Maison Fossier Châlons en Champagne



Châlons-en-Champagne
Zone des Escarnotières - Av. Maquis des Glières
03 26 21 02 04
magasinchalons@fossier.fr
www.fossier.fr

D'une surface de 170m², cette boutique propose l'ensemble des produits Fossier. Des biscuits roses, emblème de la marque qui s'accorde parfaitement avec le Champagne, au biscuits Charles VII, en passant par les croquignoles et autres gourmandises .. Vous aurez l'embarras du choix ! De quoi ravir les papilles des petits comme des grands.

Shop & Bières Sacobri



Châlons-en-Champagne
19 Place de la République
03 26 63 52 21

Le Shop & Bières Sacobri vous propose plus de 200 types de bières. Bar animé avec ambiance différente chaque semaine ; musique, concerts, karaoké, spectacle de magie/théâtre et blind test. Ambiance chaleureuse avec équipe sympathique dans un décor décontracté.

Tiffany Champagne & Wine Bar



Châlons-en-Champagne
24 bis Place de la République
hotellerenard51@gmail.com

Profitez d'un instant pétillant au Tiffany Champagne & Wine Bar sur la place de la République, au cœur du centre historique de Châlons-en-Champagne.

Tiffany vous propose une sélection de vins et champagnes. Soucieux de satisfaire à toutes les exigences, Tiffany a imaginé cette carte selon des critères de qualité, de diversité et d'originalité.

Vinifia



Châlons-en-Champagne
5 rue Lochet
03 26 65 18 55
vinifia@orange.fr

Vinifia, caviste indépendant, vous propose une gamme de plus de 700 vins, champagnes, whiskies et spiritueux, dans un cadre professionnel et chaleureux. Chaque mois le "club de dégustation" propose à ces membres la découverte de quelques grands vins.

Découvrez les ratafias de champagne et les vins des coteaux champenois. Dégustation sur demande.

Bières et Tentations / Bière ORJY



12 Km / Juvigny
1 ruelle de la Gravière
06 70 74 54 91
contact@bieresettentations.com
www.bieresettentations.com

Née de la fusion de l'orge et de son lieu de production Juvigny, ORJY est une bière artisanale de fermentation haute. La brasserie propose différentes bières sous plusieurs conditionnements, de la bouteille jusqu'au fût avec location de tireuse à bière pour les particuliers comme les professionnels. Il est possible d'assister au brassage de la bière (selon calendrier de production) et de la déguster. Le bar est ouvert tous les vendredis de l'année de 16 à 22h et le samedi de 10 à 13h (d'avril à octobre) et sur demande en fonction de nos disponibilités.

La ferme de Tilloy



21 Km / Tilloy-et-Bellay
31 Route Nationale
03 26 66 06 31
contact@lafermedetilloy.com
www.lafermedetilloy.com

Elevage de canards mâles mulards, en plein-air, avec aliment préparé sur l'exploitation avec les céréales de la ferme.

Gavage traditionnel, en parc sur paille, au maïs grain. Transformation sur place, dans un atelier récent, aux normes européennes. Vente directe à la boutique, sur marchés et par l'intermédiaire d'autres producteurs ou boutiques de produits de qualité : Produits à base de canard et de foie gras. Pâtés, rillettes, spécialités au foie gras. Plats cuisinés et vente en frais.

Le Rucher de Caroline & Ludovic



22 Km / Livry-Louvercy
Chemin de la Messe
rucherdecarolineetludovic@gmail.com

Caroline et Ludovic sont apiculteurs dans le petit village de Livry-Louvercy, à 20min de Châlons-en-Champagne. Ils vous proposent le fruit du travail de leurs abeilles ainsi qu'une gamme de produits dérivés issus de partenariats locaux et de qualité.

La Ferme du Châtel



25 Km / Aulnay-L'aitre
Le Châtel - Chemin du Château
03 26 72 95 91
ferme.chatel@gmail.com
www.ferme-du-chatel.com

Revisitez le passé dans cette ferme située sur le domaine d'un château du XVIII^{ème} siècle et familiarisez-vous avec l'élevage traditionnel de cochons. La boutique enchante par son choix de produits issus de la ferme (cochonailles, boudin noir, terrines, plats cuisinés) ou élaborés par des producteurs locaux (miel, bières, confits...) et vous permet de perpétuer la tradition chez vous. Repas champêtre possible sur réservation dans "La Grange" avec le traiteur du Châtel Gourmet.

Chocolaterie Thibaut



35 Km / Pierry
Pôle d'Activité Saint-Julien - 14 Allée Maxenu
03 26 51 58 04
info@chocolaterie-thibaut.com
www.chocolaterie-thibaut.com

Découvrez, au milieu de subtiles et délicieuses odeurs, le monde merveilleux du chocolat... Visitez l'atelier de production et assistez à une démonstration du savoir-faire traditionnel. De la fève de cacao jusqu'à la plaquette, vous apprenez chaque étape de l'élaboration d'un chocolat.

Une dégustation de la spécialité de la maison vous est offerte à l'issue de votre visite. Des douceurs, typiquement champenoises, vous sont également proposées en vente sur place.

Distillerie Guillon



35 Km / Verzy - Val-de-Livre
Hameau de Vertuelle - Route de Verzy
03 26 51 87 50
guillon51150@aol.com
www.distillerie-guillon.com

Du malt made in Champagne ? Drôle d'idée ! Et pourtant le pari relevé par la Distillerie Guillon. En 1997, Thierry Guillon décide de réaliser son rêve d'enfance : créer un spiritueux à base de malt 100% français. (Enologue de formation depuis 1992, il installe sa distillerie sur l'ancien relais de chasse du domaine boisé appartenant à sa famille, au cœur du Parc de la Montagne de Reims. Sur place, vous découvrirez tous les secrets de la distillation et du vieillissement de l'Esprit du Malt de la Montagne de Reims.



Parenthèse
Gourmande



Partez à la recherche des saveurs et découvrez une cuisine raffinée et gastronomique à Châlons-en-Champagne. Avec en cuisine, des talents confirmés ou de jeunes pousses prometteuses qui prennent plaisir à travailler les produits locaux et de saison.

De la table étoilée aux notes créatives de nos Chefs, les gourmands et les gourmets auront les papilles en ébullition !

A table !



© Maison Souply



© Thierry Perardelle



© Thierry Perardelle

Fabien Souply : tradition et audace culinaire

Fabien Souply et son équipe perpétuent l'art de vivre à la française, la cuisine traditionnelle mais qui sait aussi se réinventer. Depuis 1930, la Maison Souply bichonne les gourmets à Châlons-en-Champagne. Une véritable institution bistronomique.

« Nous faisons un métier de contact, de partage et de plaisir. C'est important de rester ouvert sur les autres et de cuisiner pour eux. » Même s'il utilise beaucoup les réseaux sociaux pour valoriser le travail de toute une équipe, en cuisine et en salle, Fabien Souply adore recevoir

« en vrai », cuisiner pour sa clientèle, toucher et travailler des produits frais et de saison. Car la Maison Souply est une institution à Châlons-en-Champagne. Elle attire les gastronomes depuis 1930 au 8, rue du Faubourg Saint-Antoine. On y déguste une cuisine traditionnelle et qui sait être revisitée, qui privilégie le circuit court et valorise les produits du terroir châlonnais et des environs. Champignons de Matougues, pommes de terre de Courtisols, pâtes Les Nominettes de Condé-sur-Marne, chèvres d'Argonne, lentillons de Champagne, fromages de chez Husson et viandes de chez Vachet à Châlons... voilà qui donne faim !

Partager et transmettre

En 1995, après une enfance vécue aussi en cuisine et en salle dans les jambes de ses parents Jean-Paul et Danielle, Fabien entre à l'école hôtelière de Bazeilles dans les Ardennes. « J'avais 15 ans, avec comme bagages une valise et des questionnements », raconte-t-il. Une fois diplômé, convaincu que la cuisine sera son métier, il enchaîne les contrats dans des établissements étoilés et gastronomiques : Château de Divonne dans l'Ain, Le Cheval Rouge à Sainte-Ménehould, Vaudeville et Bofinger à Paris, Hôtel d'Angleterre à Châlons (aujourd'hui Restaurant Jérôme Feck, seul étoilé de la cité).

!!
Un chef très impliqué
« Pour faire ce métier, il est essentiel d'aimer recevoir et partager. Il faut aussi défendre le savoir-faire acquis par nos prédécesseurs et en assurer la transmission. » Le chef Fabien Souply, Maître restaurateur depuis 2010 et membre de l'Académie nationale de cuisine depuis 2018, est un fervent défenseur de son métier, de sa ville, de la gastronomie et du travail d'équipe. Il s'implique également dans la formation, « pour soutenir nos cuisiniers de demain », valorise les vignerons à travers des soirées accords mets-champagnes et assure des démonstrations culinaires. Un chef toujours en effervescence.

De retour aux fourneaux familiaux en 2005 puis gérant à part entière en 2011, il perpétue la tradition avec ces plats devenus signatures : ris de veau, tête de veau, fricassée de rognons en cocotte... Cet hommage à la mémoire côtoie des assiettes nouvelles, parsemées d'épices douces chères au chef et qu'il valorise jusqu'au dessert. « Il faut respecter l'histoire et la tradition de la Maison Souply, mais il faut aussi savoir avancer, se réinventer », estime Fabien. Le satané Covid et les périodes de fermeture auront au moins eu ce mérite : permettre au chef de lancer de gros travaux pour rajeunir le restaurant et redéfinir la carte des vins, en y associant toute l'équipe. Une

opération relooking réussie, célébrée comme il se doit au champagne. Le vin des rois ne manque pas : 20 vigneron indépendants sont à la carte chez Souply. Voilà qui garantit de belles alliances mets-bulles. ■

Thierry Perardelle

www.restaurant-souply.com
8 rue du Faubourg St Antoine
51000 CHÂLONS-EN-CHAMPAGNE
03 26 68 18 91

La recette du Chef

Tartare de légumes maraîchers au coulis de betteraves rouges

Ingrédients :

2 carottes • 1 carotte jaune • 100 gr Céleri • 2 échalotes
1 Chioggia • 2 betteraves rouges • 1 botte de radis • 1 Pomme de terre (gaufrette)
1 Radis noir • Persil plat • Ciboulette • Moutarde • Vinaigre de vin ou de xérès
Huile olive • Huile colza ou tournesol • Sel fin • Poivre du moulin

- Épluchez et lavez les légumes.
- Taillez les légumes en brunoise.
- Ciselez les échalotes, le persil et la ciboulette.
- Réalisez une petite vinaigrette classique.
- Mélangez avec l'ensemble des légumes taillés en brunoise.

- Taillez la pomme de terre en gaufrette à la mandoline.
- Réservez les gaufrettes dans l'eau froide.
- Égouttez-les et essuyez-les.
- Mettez-les à frire en friteuse à 150°C.
- Égouttez-les et assaisonnez de sel.

Coulis de betteraves :

- Mixez 2 généreuses cuillères à soupe de moutarde avec 50 g de betteraves coupées et le vinaigre de xérès.
- Ajoutez petit à petit : 20/25 cl d'huile de tournesol en émulsifiant à l'aide d'un mixeur plongeant jusqu'à obtention d'une texture coulis.
- Assaisonnez.

Dressez le tout en verrine ou à l'assiette et dégustez !

Recette proposée de temps en temps
au Restaurant Maison Souply en période printanière.

Par Fabien SOUPLY,
Cuisinier / Restaurateur - Maître Restaurateur - Membre de
l'Académie Nationale de Cuisine.



L'ANGLETERRE
Hotel - Restaurant



Une adresse incontournable
au cœur de la Cité Châlonnaise

Anne et Jérôme Feck vous réservent un accueil privilégié au sein de leur Hôtel-Restaurants.

Vous pourrez découvrir une cuisine du marché
basée sur des produits frais et de saison et une belle sélection de vins,
à la table du Bistrot « LES TEMPS CHANGENT ».

Vous tomberez très vite sous le charme du RESTAURANT JÉRÔME FECK,
auréolé d'un macaron Michelin,
où vous dégusterez une cuisine inventive axée sur le mariage des arômes
et des vins où le contemporain côtoie avec aisance la tradition culinaire française.

L'ANGLETERRE, c'est aussi un hôtel confortable,
où l'art de vivre est fait de plaisirs, de calme et de sérénité.



19 place Monseigneur Tissier - 51000 Châlons-en-Champagne - Téléphone : 03 26 68 21 51

www.hotel-dangleterre.fr

3 adresses... à découvrir !



Repos et moisson de saveurs à Matougues

Beaucoup de touristes épicuriens savourent leur halte à l'Hôtel-Auberge et au Fournil des Moissons, à Matougues, entre Châlons et Epernay. Une adresse réputée, labellisée « Logis élégance et table savoureuse », gérée par **Benoît Jacquinet** et ses sœurs **Milène et Valérie**. L'hôtel classé 3 étoiles et sa piscine invitent au calme, entourés d'espaces fleuris. 29 chambres sont disponibles dont 2 suites, appréciées des clients venus d'Angleterre, de Hollande, de Belgique et de toute la France.

A chaque saison, les produits du terroir sont déclinés en circuit court dans une cuisine **aussi généreuse que succulente**, faite maison et servie du lundi au samedi soir, sur réservation. Les expériences culinaires valorisent les asperges, les fraises, la truffe, le foie gras... Tous ces délices qui se marient si bien avec **les champagnes de vignerons** proposés à l'auberge et à la vente, sans oublier deux marques coup de cœur des propriétaires : les Champagnes Joseph Perrier et Pol Roger. Avec ce même respect des produits du terroir et des clients, les propriétaires ont créé un Fournil artisanal utilisant du blé de Matougues, moulu sur place. De nombreux pains, viennoiseries et pâtisseries régaleront les clients de l'hôtel, les locaux et les personnes de passage. Autre atout à noter : l'Auberge des Moissons bénéficie d'un accès très rapide aux autoroutes A26 et A4.

www.auberge-des-moissons.com // 8, route Nationale 51510 Matougues // 03 26 70 99 17



Notes artistiques au Carillon Gourmand

En plein centre de Châlons, deux monuments voisins permettent de tutoyer les anges. La collégiale Notre-Dame-en-Vaux, perle de l'Unesco et Au **Carillon Gourmand**, haut lieu de la cuisine française gastronomique. Dans la paisible salle et sous la baie vitrée, le temps égrène son chapelet de saveurs sous la direction du maître de cérémonie, **Philippe Kerman**.

Ici tout est bon, avec des plats modernes ou traditionnels subtilement revisités et un service qui frise l'excellence. Depuis plus de 20 ans, après avoir notamment beaucoup appris au restaurant alors étoilé Les Armes de Champagne, à L'Épine, Philippe Kerman a créé son élégant havre châlonnais, au Carillon Gourmand, adresse magnifiée en cuisine par une équipe de premier ordre. Viandes, poissons, légumes, fruits, herbes... **les produits frais et de saison** sont travaillés avec délicatesse. Cuissons précises, jus gourmands, alliances et supports d'épices tantôt audacieux ou surprenants finissent de nous convaincre que le temps de la gastronomie est décidément celui du **plaisir**.

www.carillongourmand.com // 15 Bis Place Mgr Tissier - 51000 Châlons-en-Champagne // 03 26 64 45 07



Étape distinguée aux Caudalies

Au 2 rue l'Abbé Lambert à Châlons, dans l'hôtel particulier XVIII^e-XIX^e « Royer et Granhille », inscrit aux monuments historiques, le restaurant **Les Caudalies** interpelle les amateurs d'Art nouveau et de cuisine traditionnelle qui sait se moderniser. Les **produits nobles y sont travaillés au rythme des saisons**, la gourmandise s'installe également dans les menus bistro et de découverte.

Cette ambiance Second Empire est unique à Châlons, aussi élégante que colorée, avec de splendides objets d'art, lustres, tableaux anciens et contemporains, témoignages de talents présents et passés. **Sophie et Romuald Haimart** s'entourent d'une équipe qui promeut cet écrin dans la ville. Le **cadre est raffiné**, valorisé par une majestueuse verrière, dépayçant sur la grande terrasse fleurie. Une adresse riche d'objets rares et de délices uniques comme cette collection de Bas-Armagnac dont la verticale débute en 1930.

Enfin, dans une ravissante maison classée attenante au restaurant, deux suites de 60 m² avec terrasse accueillent les hôtes. Une offre exclusive en cœur de ville.

www.les-caudalies.fr // 2, rue de l'Abbé Lambert - 51000 Châlons-en-Champagne // 03 26 65 07 87

Textes : Thierry Perardelle



LES BONNES ADRESSES

Vous mettre l'eau à la bouche !

Restaurants



Au Carillon Gourmand



📍 Châlons-en-Champagne
15 bis Place Monseigneur Tissier
03 26 64 45 07
www.carillongourmand.com
f @ 🇬🇧

🍴 Gastronomique. Un incontournable des amateurs de gastronomie. L'accueil par Philippe, le souriant patron, donne le ton : sérieux, professionnel, sympathique. Aucun détail n'est laissé au hasard. Les plats sont aussi savoureux qu'esthétiques, élaborés, juste ce qu'il faut. Pas de fausse note du début à la fin du repas, le Carillon Gourmand vous garanti un très bon moment. La carte est élaborée à partir de produits frais et faits maison.

La Maison de Marie Caroline



📍 Châlons-en-Champagne
4 rue croix des teinturiers
03 26 22 74 87
contact@lamaisondemarieline.com
www.lamaisondemarieline.com
f

🍴 Traditionnel. Marie et Caroline ont imaginé un espace où l'art de vivre oscille entre charme et douceur. Elles vous reçoivent à leurs tables le midi ou le soir et vous proposent des plats simples, pleins de saveurs et cuisinés maison. A toute heure de la journée, vous pourrez déguster dans notre salon de thé : cakes, tartes, clafoutis et autres desserts faits maison accompagnés d'un thé, café, chocolat. Vente à emporter de cakes sucrés et salés sur commande.

Le Bistrot "Les Temps Changent"



📍 Châlons-en-Champagne
19 place Monseigneur Tissier
03 26 68 21 51
info@hotel-dangleterre.fr
www.hotel-dangleterre.fr
f @ 🇬🇧 🇧🇪

🍴 Traditionnel. Le Bistrot "Les Temps Changent" offre un univers naturel, une rencontre surprenante, celle du bois et de la pierre, pour un accueil convivial et moderne en plein cœur de ville de Châlons-en-Champagne. La carte vous propose une cuisine du marché basée sur des produits frais et de saison, avec des plats simples mais raffinés. Une belle sélection de vins est à déguster avec vos mets, régionaux ou nationaux.

Le Chaudron Savoyard



📍 Châlons-en-Champagne
9 rue des Poissonniers
03 26 68 00 32
laurentleueugle9@hotmail.com
f

🍴 Spécialités Savoyardes. 9 salades repas à partir de 8€. Carte de bières et softs savoyards bios. Fondue et raclette, fromage à volonté. Cuisine fait maison, les plats sont préparés à la commande et demandent un temps de préparation. Ouvert uniquement les soirs du lundi au samedi inclus.

Le Comptoir de la Licorne



📍 Châlons-en-Champagne
10-12 place Foch
03 26 67 67 67
brasserialalicorne@orange.fr
www.le-comptoir-de-la-licorne.fr
f @ 🇬🇧

🍴 Traditionnel. Grands choix de menus et carte. Salades composées, poissons, brochette de noix de St-Jacques, filet de bœuf sauce poivre vert, steak tartare, gratin champenois, entrecôte sauce roquefort et noix... et desserts. Propose des soirées thématiques, concerts...

Le Fluvio



📍 Châlons-en-Champagne
18 bis rue Pasteur
03 26 68 49 55
lefluvio@aol.com
f 🇬🇧

🍴 Cuisine à thème. L'italien inconditionnel de Châlons. La cuisine italienne est reine au Fluvio. Sur la carte, tous les plats de nos voisins sont présents pour le plus grand plaisir des amateurs de la gastronomie transalpine. Spécialités : Pâtes fraîches « maison », pizzas, escalopes parmigiana et « Fluvio », desserts maison.

Le Petit Pasteur



📍 Châlons-en-Champagne
42 rue Pasteur
03 26 68 24 78
reservationlepetitpasteur@orange.fr
www.lepetitpasteur.fr
f @

🍴 Traditionnel. Avec ses allures de Bistrot contemporain, Pascal et Stéphanie vous reçoivent dans un cadre chaleureux et moderne. Le chef vous propose une cuisine élaborée à partir de produits frais et de saison (du vrai fait maison). La cuisine se veut généreuse et goûteuse. Pour les beaux jours, venez passer un bon moment de détente sur la terrasse ensoleillée. Le restaurant possède son propre parking privé située en face du 22 rue Ste Marguerite.

Le Vulcano



📍 Châlons-en-Champagne
1-3 rue de Flocmagny
03 26 65 94 10
levulcano@laposte.net
f 🇬🇧

🍴 Traditionnel. Cuisine traditionnelle "fait maison". Spécialités : Carpaccio, oeuf gratiné, escalope du Chef, entrecôte sauce gorgonzola, coquille St Jacques à la française. Desserts « Maison » : profiteroles, clafoutis aux fruits, tarte, tiramisu. Dans un cadre chaleureux, avec une terrasse accompagnée d'une piscine décorative, l'équipe du restaurant sera ravi de vous accueillir.

Les Années Folles



📍 Châlons-en-Champagne
75 rue Léon Bourgeois
03 26 65 49 36
lesanneesfolles@orange.fr
www.restaurant-les-annees-folles.fr
f 🇬🇧 🇮🇹

🍴 Traditionnel. Grands choix de menus et carte. Salades composées, poissons, brochette de noix de St-Jacques, filet de boeuf sauce poivre vert, steak tartare, gratin champenois, entrecôte sauce roquefort et noix... et desserts.

Maison Souply



📍 Châlons-en-Champagne
8 Faubourg Saint-Antoine
03 26 68 18 91
restaurant.souply@bbox.fr
www.restaurant-souply.com
f @ 🇬🇧 🇧🇪

🍴 Traditionnel. Digne représentant d'une 4^e génération de restaurateurs, Fabien Souply perpétue un nom et une tradition très étroitement liée à une cuisine familiale faite maison. La Maison Souply existe depuis 1930, à l'époque, ses arrière grands-parents François et Angèle Rimaire cuisinent pour les tueurs de l'abattoir. Fabien Souply propose une carte variée et une cuisine faite maison qui évolue au fil des saisons, réalisée avec des produits issus des producteurs locaux.

Restaurant Ibis Kitchen



📍 Châlons-en-Champagne
Parc Technologique du Mont Bernard
03 26 65 16 65
🇧🇪

🍴 Cuisine à thème. Chaque soir, notre restaurant vous propose une cuisine française traditionnelle, simple et savoureuse, dans un cadre calme et convivial. Aux beaux jours profitez de notre terrasse !



RESTAURANT

Les Caudalies

UN CADRE UNIQUE • UNE CUISINE SAVOUREUSE

🍴

Découvrez une cuisine traditionnelle revisitée dans un lieu unique classé aux Monuments Historiques.

Plats confectionnés à partir de produits frais élaborés dans nos cuisines par la chef Sandra Benoit.

Fermé le mardi soir et jeudi soir. Le dimanche toute la journée sauf Pâques.
Groupe sur réservation.

2, rue de l'Abbé Lambert - 51000 Châlons-en-Champagne
Tél. : 03 26 65 07 87 - E-mail : caudalies@orange.fr
www.les-caudalies.fr



Les Caudalies

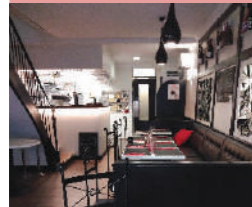


📍 Châlons-en-Champagne
2 rue Abbé Lambert
03 26 65 07 87
caudalies@orange.fr
www.les-caudalies.com



🍷 **Traditionnel.** Envie d'une pause gastronomique ? Cette maison du XIX^{ème} siècle, inscrite aux monuments historiques, est faite pour vous ! Aux Caudalies vous pouvez admirer la pièce d'inspiration Louis XV avec ses fauteuils profonds et ses bois peints. Ici, le décor est majestueux tout comme la verrière sous laquelle vous ferez un plaisir d'y déguster mets et alcools fins. La cuisine régionale aux accords osés raviera vos papilles curieuses. Détendez-vous et laissez le charme opérer...

Les Sarments



📍 Châlons-en-Champagne
15 place de la République
03 26 68 16 75



🍷 **Traditionnel.** Situés au centre ville de Châlons en champagne, Valérie et Nicolas vous accueillent dans leur établissement afin d'y passer un agréable moment culinaire en intérieur climatisé ou en terrasse. Vous y découvrirez une cuisine traditionnelle uniquement faite à base de produits frais et essentiellement de saison sous forme de formules (Menu des Halles ou Menu Gourmand) à l'ardoise qui change au rythme des saisons et des disponibilités de certains produits.

Restaurant Jérôme Feck - L'Angleterre



📍 Châlons-en-Champagne
19 place Monseigneur Tissier
03 26 68 21 51
info@hotel-dangleterre.fr
www.hotel-dangleterre.fr



🍷 **Gastronomique.** Le restaurant gastronomique "Jérôme Feck", du nom de son Chef, est un lieu d'exception, décoré avec finesse. Le mariage des arômes et des vins, le goût prononcé pour l'amour des traditions allié à l'innovation apportent une touche de raffinement supplémentaire dans ce cadre enchanteur. Le plus noble du terroir champenois, vous attend pour des moments exquis. Vous serez émerveillé...

Cuvée 31, Aux Armes de Champagne



📍 9 Km / L'Épine
31 avenue du Luxembourg
03 26 67 13 03
contact@armesdechampagne.com
www.armesdechampagne.com



🍷 **Bistronomique.** Dans le cadre élégant et feutré du restaurant Cuvée 31, une cuisine gastronomique vous est proposée par le Chef Thibaut Reppert. Vous pourrez prendre votre apéritif au bar. Après avoir passé commande, vous passerez dans une des deux salles de restaurant où vous pourrez profiter d'une vue exceptionnelle sur la basilique de l'Épine. La carte change tous les 15 jours pour avoir les meilleurs produits de saison. Pour agrémenter votre repas, vous pourrez choisir parmi les 300 vins de notre Cave.

Auberge des Moissons



📍 12 Km / Matouges
8 route nationale
03 26 70 99 17
contact@auberge-des-moissons.com
www.auberge-des-moissons.com



🍷 **Traditionnel.** Depuis 1993, le restaurant propose une cuisine de saison renouvelée tous les trois mois pour vos dîners. La famille Jacquinet et Marc sauront vous faire découvrir dans notre très grande salle de restaurant (ancienne écurie à chevaux) une cuisine généreuse et goûteuse. Ouvert du lundi au samedi uniquement le soir sur réservation. Menu à partir de nos truffes de octobre à décembre.

Terre de Craie



📍 30 Km / Vertus - Blancs-Coteaux
2 place de la République
lerelaisduvigneron@gmail.com



🍷 **Traditionnel.** Le restaurant Terre de Craie vous propose une cuisine fraîche, de produits essentiellement locaux et de saison. Situé en plein cœur de Vertus, cette cuisine moderne vous fera voyager depuis votre assiette.

Cocottes d'Argonne



📍 35 Km / Dommartin-Varimont
13 rue Saint Nicolas
06 04 08 95 46
contact@nuitsinsolitesdargonne.com
www.cocottesdargonne.com



🍷 **Traditionnel.** Cocottes d'Argonne vous propose une cuisine traditionnelle française ainsi que quelques recettes d'ailleurs. Chaque week-end, un menu différent vous attend, au fil des saisons. Situé à deux pas des roulottes de Nuits Insolites d'Argonne, c'est un lieu idéal pour faire la fête sans conduire. Uniquement sur réservation, ouvert tous les jours.

Auberge de groupes "Ferme de Presles"



📍 55 Km / Nanteuil-la-Forêt
Ferme de Presles - RD 22
03 26 59 41 36
fermedepresles@wanadoo.fr
www.fermedepresles.fr



🍷 **Traditionnel.** Cette auberge, située dans une ferme du XVI^{ème} siècle, est spécialisée dans l'organisation de réceptions, les repas de famille, les mariages, les réunions de travail et d'autres événements. Elle propose une cuisine à l'ancienne. Sur réservation et pour groupes uniquement.

Zoom sur...

Le marché de Châlons-en-Champagne

En week-end ou en vacances, on aime se promener sur les marchés pour rencontrer les producteurs locaux, découvrir les spécialités locales ou tout simplement se détendre en famille. Profitez du marché de Châlons-en-Champagne 3 jours par semaine.



© Teddy Picaut



© Teddy Picaut

📍 Halle du marché - Place Godart
Le mercredi et le samedi. Un petit marché le dimanche.
Sur la place Godart le mercredi et samedi uniquement.

IL FAUT TOUJOURS VISER LA LUNE
CAR MÊME EN CAS D'ÉCHEC, ON ATTEINT DANS LES ÉTOILES
OSCAR WILDE

Kyriad Chalons en champagne
Avenue du 8 mai 1945
51520 saint martin sur le pré



Parenthèse *Pétillante*



Un programme pétillant ! Visite de caves, rencontre avec les propriétaires, dégustation des cuvées, découverte des métiers et techniques de la vigne, connaissance des cépages, des terroirs, des appellations, se promener en tuk-tuk, trottinette ou en voiture ancienne... Les vigneron et maisons champenois vous ouvrent leurs portes et vous font goûter le fruit de leur travail.

Bullez de plaisir !

Musée Champagne Famille Carbot



📍 Châlons-en-Champagne
12 Boulevard Victor Hugo
03 26 67 61 35
bonjour@champagne-famille-carbot.fr
www.champagne-famille-carbot.fr



Le Musée Champagne Famille CARBOT est une structure familiale, qui vous accueille dans un bâtiment classé, au cœur de Châlons-en-Champagne. Olga et son équipe vous proposent différentes formules de visites. Au musée, le voyage dans le temps débute. A l'étage, on se plonge dans la beauté du terroir champenois. Les outils révèlent les secrets des bulles, des arômes, du travail et du savoir-faire vigneron. Les arômes nous accompagnent de l'espace œnologique vers la salle de dégustation où vous pourrez découvrir les cuvées de la famille Carbot.

Balades en voiturette électrique



📍 22 Km / Billy-le-Grand
Champagne Bonnevie-Bocart - 10 rue du Midi
03 26 67 95 67
champagne-bocart@orange.fr
www.champagne-bonnevie-bocart.com



Découvrez le vignoble d'une façon originale, à bord d'une voiturette électrique ! Nous vous invitons pour une balade commentée dans les vignes, à bord de notre voiturette électrique Galipette. La balade se clôture par une dégustation de champagne dans les vignes, suivie d'une visite guidée de nos installations (pressoir, cuverie...).

Il est également possible de profiter d'un repas dans les vignes selon le circuit choisi.

Pré en Bulles



📍 25 Km / Tépill
2 rue du Stade
03 26 53 50 00
contact@pre-en-bulles.com
www.pre-en-bulles.com



Pré en Bulles étonnera petits et grands grâce à sa scénographie électronique vivante sur les étapes de l'élaboration du champagne et son histoire. Dans le parcours des Arts de la Vigne, Créabulle, un petit robot narrateur, vous fait pénétrer au cœur d'un parcours sonore et visuel mettant en scène l'évolution du champagne. Découvrez par ailleurs la fabuleuse histoire du roi des vins. A l'issue du spectacle vous aurez la possibilité de déguster une coupe de champagne dans notre caveau et d'acheter des produits régionaux et des souvenirs.

Phare de Verzenay - Musée de la Vigne



📍 31 Km / Verzenay
Rue du Phare
03 26 07 87 87
lepharedeverzenay@grandreims.fr
www.phare-verzenay.com



Phare de Verzenay, une visite pétillante ! Lieu incontournable des années folles, le Phare de Verzenay vous accueille à travers un parcours muséographique et une montée insolite ! Une visite à la découverte de la Champagne, son histoire, ses vigneron, son patrimoine et ses légendes.

Au pied du Phare, le jardin panoramique offre une vue imprenable sur les coteaux et invite à la dégustation et à la flânerie. Retrouvez toute les actualités et les événements sur www.phare-verzenay.com

LES BONNES ADRESSES

Pour comprendre le

Champagne



Le Sentier du Vigneron



📍 33 Km / Mutigny
1 place Garitan
03 26 52 39 08
sentierduvigneron@orange.fr
www.sentierduvigneron.fr



En plein cœur du vignoble Champenois, Mutigny possède de magnifiques points de vue sur la Vallée de la Marne. Le Sentier du Vigneron, jolie boucle pédestre de 2km200 dans les vignes, est le passage obligé pour découvrir la viticulture champenoise en contact direct avec les vigneron. Ce parcours guidé est jalonné de stations ludiques et pédagogiques, éclairant les visiteurs sur le travail de la vigne au fil des saisons en visite libre ou avec un guide. Pour ceux qui auront choisi la visite guidée, une dégustation du champagne vous sera proposé.

Au cœur des sens - L'atelier [dé]gustatif d'Eric



📍 34 Km / Epernay
9 rue Jean Thévenin
contact@confidencesdepicure.fr
www.atelier-aucoeurdessens.fr



Venez vivre une expérience dans le vignoble champenois, au cœur des paysages inscrits au Patrimoine Mondial de l'UNESCO.

Eric, votre guide champenois, vous propose une balade gourmande à Cumières, à Oger ou une dégustation dans une loge de vigne. Durant 2h30, Eric vous guide sur une balade de 3 km au cœur des vignes, la flûte au cou et ponctuée de pauses gourmandes et ludiques. Vous dégusterez des produits du terroir (biscuit rose artisanal, Langres, jambon de Reims...) associés à trois champagnes. Sur rdv.

Pressoria - Voyage sensoriel au cœur de la Champagne



📍 34 Km / Aÿ-Champagne
11 Boulevard Pierre Cheval
03 26 77 98 77
contact@pressoria.com
www.pressoria.fr



Faites confiance à vos 5 sens, percez les mystères du champagne et découvrez les surprises que nous vous réservons. Situé à Aÿ-Champagne, à 30km de Châlons-en-Champagne, au pied des coteaux historiques classés au patrimoine de l'Unesco, Pressoria s'est approprié un ancien centre de pressurage. Explorez à votre rythme le parcours interactif de Pressoria. Climat, géologie, vendange, face cachée de la vigne, élaboration du champagne, effervescence... Avec cette expérience ludique, ces mots prennent une toute nouvelle dimension.

My Vintage Tour Company



📍 34 Km / Epernay
48 rue Jean Jacques Rousseau
contact@myvintagetourcompany.com
www.myvintagetourcompany.com



Vivez une expérience inoubliable dans un véhicule de collection mythique des années 1960-80 !

Embarquez à bord d'une Estafette pour un voyage dans le temps et découvrez le vignoble champenois et ses alentours lors d'une balade insolite.

2h, 3h ou toute la journée, nos expériences dans le vignoble sont agrémentées d'anecdotes, de pauses dans les vignes, d'une ou plusieurs dégustations ou de visite de cave d'une maison familiale.

Bateau Champagne Vallée



📍 39 Km / Cumières
245 quai de Marne
03 26 54 49 51
croisi.champagne@wanadoo.fr
www.champagne-et-croisiere.com



Au cœur des vignobles de Champagne, inscrits au patrimoine mondial de l'UNESCO, le bateau Champagne Vallée, vous propose de découvrir les paysages champenois, la navigation sur la rivière Marne, la faune et la flore locale. Nous sommes situés à 2 km d'Hautvillers, berceau du Champagne, 5 km d'Epernay, capitale du Champagne, 25 km au sud de Reims, ville d'Art et d'Histoire et 30 km de Chalons en Champagne. La Vélo route passant le long de notre Embarcadère, relie Condé sur Marne à Dormans, pour l'instant.

Bubbles Tuk-tuk



📍 39 Km / Cumières
152 rue Gaston Poittevin
contact@bubbles-tuktuk.fr
www.bubbles-tuktuk.fr



Bubbles-TukTuk vous propose de découvrir les endroits insoupçonnés d'Epernay son vignoble et ses vigneron.

Visites commentées et balades sur le chemin du vignoble, visites de caves et dégustations. Authenticité Garantie !

The Champagne Tour Co.



📍 43 Km / Reims
2, rue Olivier Métra
contact@champagne-tour.com
www.champagne-tour.com



The Champagne Tour Co organise des visites privées, sur-mesure, chez des viticulteurs et des maisons de prestiges. Larry Davis et son équipe de chauffeur-guides vous accompagnent en Champagne pour un accès exclusif à des lieux habituellement fermés au grand public.

Tous les guides sont anglophones et ont une connaissance exceptionnelle du vignoble et des caves. Les tours séduisent tout type de clientèle, des premiers visiteurs aux œnophiles.

Les ateliers "Champagne" - Champagne Telmont



📍 43 Km / Damery
1, avenue de Champagne
03 26 58 40 33
commercial@champagne-de-telmont.com
www.champagne-telmont.com



Depuis toujours, la Maison J. de Telmont privilégie l'art de recevoir. Venez partager leur Passion de la vigne et du Vin à travers leurs Ateliers, véritables moments d'échange, de découverte et de plaisir partagés. L'équipe vous accueille en invité privilégié. Chacun des sites est réservé et privatise pour vous offrir un accueil entièrement personnalisé.

En fonction de vos envies et de votre disponibilité, la Maison J. de Telmont adapte ses Ateliers "sur mesure" pour répondre au mieux à vos attentes.

Sparkling Tour - Œnotourisme en Champagne



📍 46 Km / Reims
8 allée du vignoble
contact@sparkling-tour.com
www.sparkling-tour.com



Sous forme de formule privée, au départ de Châlons-en-Champagne, Reims ou Epernay, "Sparkling Tour" vous offre la possibilité de découvrir la région Champenoise, son vignoble, et ses vigneron dans toute son authenticité.

ENTRÉE 7€ | PARKING GRATUIT | SANS RÉSERVATION

Venez caresser les
Animaux
de la
Ferme



2 bis rue des Chanvres
JONCHERY-SUR-VESLE

06 67 46 56 29

Ferme pédagogique
des
Iriselles

Le Champagne et Châlons Éternellement liés

Randonner dans les vignes, dormir au cœur du vignoble, visiter des musées dédiés au champagne... Amateurs de champagne ou tout simplement épicurien, Châlons-en-Champagne et ses environs vous offrent des expériences variées qui vous permettront de connaître au mieux ce terroir exceptionnel qui est le nôtre !



La ville de Châlons ne s'appelle pas « en Champagne » pour rien. Située à 40 minutes de Reims et d'Épernay, très proche de la côte des blancs et des coteaux du Vitryat elle respire et vit le champagne, divin nectar célébrant l'art de vivre. Dans la cité et alentour, les vignes ne poussent plus mais les bonnes adresses et animations fleurissent pour découvrir, déguster, partager l'univers et l'esprit champagne.

Certes, il n'y plus de vignes à Châlons-en-Champagne depuis le phylloxéra, mais le lien entre les bulles reines et la ville n'a jamais été rompu. On y découvre la renommée Maison Joseph Perrier bien sûr, née en 1825 et toujours fidèle, mais également l'histoire d'autres personnages ancrés dans la mémoire et l'épopée du champagne. Citons le négociant Juglar, dont le nom avait disparu avec le rachat par Jacquesson en 1829. Il referra surface en 2010 avec la découverte de 168 bouteilles immergées au large des îles finlandaises d'Aaland. 168 trésors de la première moitié du XIXe siècle, issus de plusieurs grandes maisons champenoises dont Heidsieck & Co et Veuve Clicquot. Une fois les bouteilles sorties du fond, l'expertise confirmera que certains flacons étaient estampillés Juglar. Estimation en 2010 : 50 000 euros pièce ! Une aventure racontée au nouveau Musée Carbot et une découverte qui a propulsé la ville de Châlons dans tous les médias du monde.

Près de Juglar, deux autres personnalités châlonnaises s'imposent : le pharmacien Jean-Baptiste François, qui à partir de 1831 se consacre à ses recherches et invente le « gleucoœnomètre », qui permet le calcul exact de la liqueur de première fermentation

à utiliser. Une grande avancée contre la casse des bouteilles, qui pouvait concerner jusqu'à 80 % des lots. Et bien sûr Adolphe Jacquesson, l'inventeur en 1844 de la capsule métallique et du muselet qui ornent depuis tous les flacons. Une découverte capitale.

Expériences originales

Le champagne, c'est la mémoire mais aussi le présent et l'avenir. L'Office de Tourisme de Châlons et ses nombreux partenaires s'engagent et multiplient les animations régulières ou rendez-vous ponctuels qui permettent de rencontrer des vignerons, de visiter des maisons, de déguster, de se former. Et c'est souvent l'originalité qui prime. A Châlons, les touristes peuvent ainsi déguster des champagnes au sommet de la Porte Sainte-Croix, arc de triomphe édifié en 1769 et dédié à Marie-Antoinette lors de son arrivée en France. La rencontre avec les acteurs du champagne peut également s'effectuer sur les cours d'eau qui traversent le centre-ville : le Mau et le Nau. Flûte en main, à bord d'une barque électrique et au cœur d'une nature apaisante, le charme opère très vite.

La découverte est aussi insolite en sous-sol, dans les 200 m² de caves médiévales nichées au dessous de la place de l'Hôtel de Ville. Ces magnifiques témoignages des XIII^e et XV^e siècles deviennent le théâtre de dégustations de champagnes et autres breuvages d'exception accompagnés d'accords gourmands. Une pétillante expérience guidée par un sommelier passionné. ■

Thierry Perardelle
www.chalons-tourisme.com



© Champagne Carbot

Zoom sur...

La route Touristique du Champagne

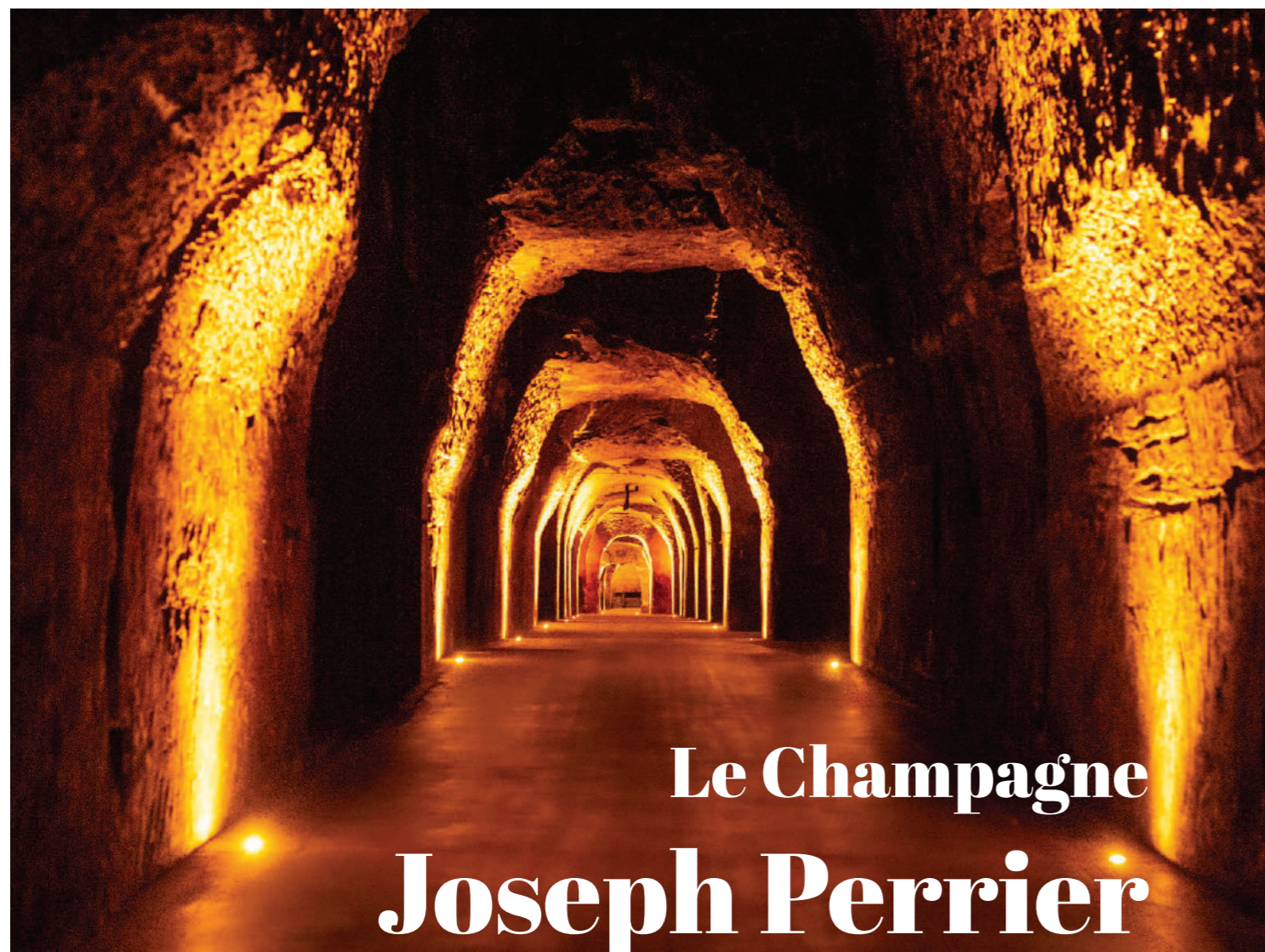


Châlons est un point de départ idéal pour emprunter la Route Touristique du Champagne, qui propose notamment six itinéraires dans la Marne. Entièrement balisée, cette route serpente au milieu des vignes, sur des coteaux découpés où s'accrochent villages champenois, châteaux et églises. Bucolique à souhait !



Flashez moi !
Pour retrouver la carte de la route touristique.

© M. Boudot



Le Champagne Joseph Perrier

Châlonnais depuis 1825

A Châlons, la visite de la Maison Joseph Perrier s'impose à tout amoureux de l'histoire et des bulles de Champagne. L'aventure familiale qui dure depuis 1825 est racontée dans un musée riche de documents, photos, flacons et anecdotes. Puis, en déambulant dans les caves de plain-pied, l'expérience se pare d'enchantement.

3 kilomètres de caves, 3 millions de bouteilles stockées, 84 essors (ouverture vers le ciel) et 342 pupitres. Si ces chiffres donnent déjà le tournis, l'étonnement et l'admiration s'ajoutent en entrant dans les caves Joseph Perrier, accessibles de plain-pied. C'est impressionnant. Derrière les grandes portes, les galeries se révèlent,

majestueuses, une partie datant du IV^e siècle. Les puits de lumière naturelle flirtent avec les 25 mètres de haut, le décor crayeux est valorisé par une lumière intimiste et chaleureuse, les pupitres se succèdent dans un schéma quasi-architectural qui semble sans fin.

Après deux années de travaux et deux millions d'euros d'investissement, le nouveau circuit œnotouristique de Joseph Perrier, remarquablement valorisé, remplit son objectif. « L'idée était de proposer un accueil haut de gamme, tout en consolidant les liens historiques forts qui unissent Châlons, ses habitants et Joseph Perrier, fondateur de notre Maison de champagne en 1825 et qui fut maire de la ville », explique Benjamin Fourmon, Pdg et 6^e

génération de dirigeants. 6000 visiteurs payants ont été accueillis pour la saison touristique 2021, en majorité français, avec beaucoup de locaux et des nationalités qui pouvaient facilement voyager : Allemands, Hollandais, Belges en tête.

Bicentenaire en ligne de mire

A l'issue de la visite du musée et des caves, les touristes et amateurs de champagne apprécient l'accueil chic dans la nouvelle boutique, avec dégustation commentée. La Maison Joseph Perrier présente sa gamme, enrichie notamment de plusieurs brut nature dont le millésime parcellaire La Côte à Bras (100 % pinot noir, 1^{er} cru de Cumières). Les cuvées élaborées par l'équipe autour de l'œnologue Nathalie Laplaige



Visite

Le Champagne Joseph Perrier propose cinq visites avec dégustation thématique (1825, Royale, Millésime, Nature ou Joséphine). Egalement une visite d'initiation pour les 7 à 17 ans avec dégustation de jus de cépage (accès gratuit pour les moins de 7 ans). Réservations possibles en ligne.



© Champ. Carbot



© Thierry Perardelle



© Champ. Lamiable

Secrets de bulles

Champagne Carbot

Dans le centre-ville de Châlons, Olga et Christophe Carbot ont concrétisé un rêve et surtout un double pari fou.

Celui de créer une marque de champagne familiale avec cinq cuvées élaborées par des vigneron de leur choix et un musée original pour célébrer les bulles reines et ainsi rendre hommage aux Châlonnais dont les noms sont à jamais liés à l'épopée du champagne, comme notamment le négociant Félix Jouglar et son cousin Mémie Jacquesson ou Adolphe Jacquesson, inventeur de la capsule métallique et du muselet.

Dans une demeure classée, longtemps abandonnée et aujourd'hui magnifiquement restaurée, la famille Carbot présente une collection pleine de témoignages insolites et d'originalités qui racontent la Champagne du XIX^e siècle... Comme notamment ces précieuses ballerines de dégustation en argent, copies de celles portées par les danseuses du ballet russe, dans lesquelles, les privilégiés déversaient le divin champagne pour célébrer le succès d'un spectacle.

Intitulé « Secrets des bulles », le musée du Champagne Carbot dévoile de nombreux outils d'autrefois, essentiels au travail dans la vigne ou en cave.

Olga, la jolie et prolifique guide, formée au lycée viticole d'Avize, explique les techniques d'aujourd'hui et les multiples étapes d'élaboration. Elle assure également les commentaires de dégustation des cinq cuvées familiales, servies à l'issue de la visite du musée.

Ces signatures de terroirs dans la Côte des Blancs, la Montagne de Reims, la Vallée de la Marne et la Côte des Bar s'appellent Violette, Simon, Lily-Rose, Michelle et Pierre... Un clin d'oeil aux membres de la famille et à ce rêve devenu réalité. ■

Thierry Perardelle
www.champagne-famille-carbot.fr

Escape Wine et dégorgement

Champagne Lamiable

Mariés et vigneron, Ophélie et Arnaud convient les touristes à une aventure originale, dans le village Grand Cru de Tours-sur-Marne, entre Châlons et Epernay.

Dans une cave typiquement champenoise, entre pièces de musée, documents et flacons, adultes et enfants à partir de 6 ans deviennent les héros d'un Escape Wine original, entièrement conçu par le couple. Une fois coincés dans cette cave et soupçonnés d'être des espions voulant dérober les secrets d'élaboration du fameux champagne, les joueurs doivent résoudre des énigmes, découvrir des codes et trouver la clef pour enfin se libérer.

La quête des bonnes réponses mène les participants sur les chemins de la vigne, du vin et de l'histoire familiale des champagnes Lamiable et Lapie-Lamiable. Pratiques culturelles, élaboration et autres secrets sont délivrés

dans ce jeu par les talentueux vigneron. Une manière originale de raconter un métier de passion et l'épopée familiale.

Ophélie et Arnaud, qui bichonnent 7 ha et commercialisent 65 000 bouteilles via deux marques familiales, gèrent la conversion en bio depuis la vendange 2021. Ils savent recevoir et développent l'oénotourisme à travers d'autres animations dont un très original atelier dégorgement. Les touristes apprécient cette démonstration qui leur permet de déguster trois champagnes avec trois dosages différents. Cerise sur le gâteau, ils dégorgent eux-mêmes une demi-bouteille à la volée et repartent avec leur cuvée habillée et personnalisée. Une expérience rare en Champagne. ■

Thierry Perardelle
www.champagnelamiabile.com

LES BONNES ADRESSES

Pour aller à la rencontre des

Viticulteurs



Champagne J.B Hery



📍 Châlons-en-Champagne
12 Rue Basse de Compertrix
06 81 98 97 09
jb@champagnejbhery.com
www.champagnejbhery.com



Le Champagne J.B Hery produit des vins de Champagne avec le statut Négociant-Manipulant. Située dans le centre historique de Châlons-en-Champagne cette maison vinicole construite en 1900 à flanc de colline, est l'entrée d'un magnifique et incroyable réseau de crayères Gallo Romaines, sur plusieurs kilomètres. Pour des raisons de qualité, nous obtenons des jus fraîchement pressés issus de vignobles situés à moins de 50 km de la Maison afin de minimiser les transports et de contrôler plus efficacement l'approvisionnement en raisins.

Champagne Joseph Perrier



📍 Châlons-en-Champagne
69 Avenue de Paris
03 26 68 29 51
visite@josephperrier.fr
www.josephperrier.com



Vivez l'expérience Joseph Perrier et partez à la découverte de ses caves gallo-romaines de plain pied, creusées dans la colline jouxtant les celliers, une rareté en Champagne. Trois kilomètres de galeries enfermant les précieux flacons, éclairées de puits de lumière taillés dans la craie. Nos guides vous accueillent pour une visite-dégustation au cœur de Châlons-en-Champagne. A l'issue vous pourrez déguster la cuvée de votre choix. Un petit passage par la boutique vous permettra de repartir avec des bouteilles ou souvenirs de la Maison.

Champagne Francart et Fils



📍 21 Km / Vaudemange
2 rue du moulin
06 07 68 60 18
champagnefrancart@orange.fr
www.champagne-francart.com



Depuis cinq générations, notre famille vit au rythme de la vigne pour élaborer un Champagne de vigneron, authentique et plaisant. Nous mettons en œuvre tout notre savoir-faire pour la fabrication de ce vin exceptionnel, toujours avec la même passion, le même amour.

Partez à la découverte de notre exploitation, des vignes au pressoir, avant de déguster une coupe des différentes cuvées élaborées dans nos caves !

Champagne Bonnevie-Bocart



📍 22 Km / Billy-le-Grand
10 rue du Midi
03 26 67 95 67
champagne-bocart@orange.fr
www.champagne-bonnevie-bocart.com



Vignerons Indépendant depuis plusieurs générations, notre domaine familial est implanté à Billy Le Grand, petit village classé premier cru.

La famille exploite un vignoble de 5 hectares dans le respect de l'environnement. Lors de votre visite, vous découvrirez le lieu de production, moderne, et toutes les étapes de l'élaboration du champagne. Si vous le souhaitez, une visite dans les vignes peut être organisée en voiturette, à bord de Galipette. Vous comprendrez mieux le travail de la viticulture et les travaux à réaliser tout au long de l'année.

Champagne Brisson-Lahaye



📍 24 Km / Tours-sur-Marne
18 rue Bernard
03 26 58 96 70
champagnebrissonlahaye@gmail.com
www.champagne-brisson-lahaye.com



Vignerons récoltants manipulateurs, nous travaillons en famille. Notre vignoble atypique se dessine sur quatre terroirs distincts. Sa répartition géographique nous permet de travailler les 3 cépages Champenois (Chardonnay, Pinot Noir et Meunier). Nous élaborons nous même nos différentes cuvées issues exclusivement des raisins provenant de notre parcelle, ce qui nous permet d'élaborer des champagnes très différents pour le plus grand plaisir de nos clients. Nous vous recevons pour vous faire découvrir le fruit de notre travail.

Champagne Faucheron-Gavroy



📍 24 Km / Tours-sur-Marne
3 rue Bernard
contact@champagne-faucheron-gavroy.com
www.champagne-faucheron-gavroy.com



Depuis quatre générations, le champagne Faucheron Gavroy produit ses cuvées sur l'exploitation familiale. Vignerons indépendants, ils sont en charge de toutes les étapes de fabrication, de la vigne à la flûte.

Leur vignoble représente aujourd'hui quatre hectares dont trois classés grands crus. Ils vous accueillent et vous présentent le fruit de leur travail et de leur culture en vous recevant dans l'exploitation à Tours sur Marne. Découvrez les caves voutées du XIX^{ème} siècle... et dégustez les différentes cuvées de champagne.

Champagne Gaston Collard



📍 24 Km / Bouzy
3 rue de Tours-sur-Marne
03 26 57 02 43
contact@champagnegastoncollard.com
www.champagnegastoncollard.org



Cyril et Amandine, les enfants et neveux des fondateurs, élaborent avec soin et dans la tradition champenoise, leur Champagne, de la terre à la vendange, de la vinification à la champagnisation.

Ce Champagne doit également sa qualité à la situation géographique des coteaux champenois de Bouzy qui assurent au Champagne tout son caractère et son appellation 100% Grand Cru. Venez leur rendre visite à l'exploitation sur rendez-vous.

Champagne Lamiable



📍 24 Km / Tours-sur-Marne
8 rue de Condé
03 26 58 92 69
lamiable@champagnelamiable.fr
www.champagnelamiable.fr



Ce domaine familial, situé à Tours-sur-Marne, terroir Grand Cru de Champagne, vous propose des activités œnotouristiques traditionnelles ou surprenantes. Visite de cave, balade dans les vignes, instant dégorgement, escape game... Venez découvrir le champagne autrement. Et pour finir en beauté : chaque activité se termine par une ou plusieurs dégustations. Ventes directes de nos champagnes à la cave

Champagne Serge Pierlot



📍 26 Km / Ambonnay
10 rue Saint Vincent
03 26 57 01 11
champagne.serge.pierlot@wanadoo.fr
www.champagne-serge-pierlot.fr



Le champagne Serge Pierlot est une exploitation familiale, située sur le terroir d'Ambonnay Grand-Cru depuis 1930. Vous serez reçus pour une dégustation commentée de 3 cuvées dont notre spécialité : l'extra-brut non dosé ; le champagne à l'état pur. Agnès, Marie et Lucie, 3^{ème} et 4^{ème} générations assurent la pérennité de la maison Pierlot et continuent d'écrire l'histoire de leur famille avec la même passion que leurs aïeux. Lors de la dégustation, elles vous expliqueront toutes les étapes de vinification et du travail dans les vignes.

Champagne Bonnet-Gilmert



📍 32 Km / Blanc-Coteaux - Oger
10 bis rue de la Côte
contact@champagne-bonnet-gilmert.com
www.champagne-bonnet-gilmert.com



Située à Oger, Grand Cru au cœur de la Côte des Blancs, la maison familiale Bonnet-Gilmert élabore un Champagne de qualité depuis 5 générations.

La famille effectue le travail de la vigne sur l'ensemble de son vignoble 100% Chardonnay et pratique une viticulture raisonnée. "Nous cultivons notre terroir avec une démarche raisonnée pour protéger notre environnement et nos générations futures."

Champagne Yves Louvet



📍 27 Km / Val-de-Livre
21 rue du Poncet
03 26 57 03 27
yves.louvet@wanadoo.fr
www.champagne-yves-louvet.com

Situé à Tauxières, au cœur de la Montagne de Reims, à 30min de Châlons-en-Champagne, le domaine Yves Louvet est une entreprise familiale où l'on a acquis au fil des années et des générations un savoir-faire "maison".

Producteur de champagne de père en fils depuis cinq générations, Frédéric Louvet élabore ses champagnes grâce à ses 12 hectares de vignes, dont 10 hectares en pinot noir et 2 hectares en chardonnay. Frédéric vous accueille pour une visite de caves et du vignoble ainsi qu'une dégustation.

Champagne Guy de Chassey



📍 27 Km / Val-de-Livre
1 place de la Demi-lune - Louvois
03 26 57 04 45
info@champagne-guy-de-chassey.com
www.champagne-guy-de-chassey.com



Récoltant Manipulant depuis 7 générations, le vignoble de ce domaine se situe sur les communes de Louvois et Bouzy classées Grand Cru et Tauxières Mutry classé en 1^{er} Cru. Depuis 2 générations, ce sont des femmes qui pratiquent une viticulture raisonnée, respectueuse de l'environnement et vinifient dans la plus pure des traditions champenoises. Lors d'une visite programmée sur notre site ou lors d'un passage à Louvois, vous pourrez découvrir notre gamme du Blanc de Noirs à la cuvée de Buretel au Millésime, Rosé ou cuvées confidentielles.

Champagne François Vallois



📍 29 Km / Bergères-les-Vertus
10 avenue des Comtes de Champagne
03 26 52 23 71
contact@champagne-vallois-francois.com
www.champagne-vallois-francois.fr



La Maison de Champagne François Vallois, son épouse Brigitte et Céline (la 4^{ème} génération) à Bergères les Vertus, c'est avant tout une histoire de famille. Ils vous accueillent au pied du Mont-Aimé, site dominant le vignoble prestigieux de la Côte des Blancs. Présents tout au long de l'année dans le vignoble, leur expérience et savoir-faire leur permettent de travailler dans les vignes et à l'exploitation. La culture des vignes est faite dans la tradition en intégrant les nouvelles techniques pour un meilleur respect de l'environnement et qualité des Champagnes Français.

Champagne Sanchez Collard



📍 29 Km / Blancs-Coteaux
21 bis rue du Général de Gaulle
03 26 59 44 36
herve.csc@orange.fr
champagne-a2-sanchez.fr



Notre maison de Champagne, c'est « L'histoire d'une rencontre avec vous », C'est l'histoire d'une rencontre, celle avec nos clients, nos amis, nos ambassadeurs. Nous sommes, certes le cœur de notre exploitation, le visage de nos vins, mais vous en êtes le prolongement. C'est en effet à travers vous que nos histoires se racontent et que nos vins se partagent.

Champagne Bricquet et Fils



📍 30 Km / Saint-Amand-sur-Fion
50 rue du Nochet
champagnebricquet@orange.fr



Aurore et Julien vous accueillent à Saint-Amand-sur Fion, village au cœur des Coteaux Vitryats, à 29km de Châlons-en-Champagne. Un moment de convivialité à la découverte de leur gamme au travers de leur histoire familiale.

Champagne Guy Charbaut



30 Km / Aÿ-Champagne
12 rue du Pont
03 26 52 60 59
contact@champagne-guy-charbaut.com
www.champagne-guy-charbaut.com



Ce domaine familial est situé au cœur des meilleurs crus de la Champagne depuis 1936. Viticulteurs de père en fils depuis trois générations, Xavier et sa famille pérennisent le prestige de la marque et la qualité de leur production. N'hésitez pas à venir découvrir le processus d'élaboration du Champagne et l'ensemble des caveaux creusé sous 25 mètres de craie, mesurant près de 1,5 kilomètres, et à déguster les différentes cuvées le Maison. Possibilité de visiter les pressoirs pendant la période des vendanges.

Champagne Michel Rocourt



30 Km / Le Mesnil-sur-Oger
1 rue des Zalioux
03 10 15 33 23 - 06 99 20 02 87 - 06 99 20 03 13
michelrocourt@wanadoo.fr
www.champagne-michel-rocourt.fr



Créée en 1975 par Michel Rocourt, cette maison familiale est aujourd'hui dirigée par sa fille Florence et son mari Damien. La particularité de cette maison est que la production provient d'un terroir monocépage, 100% chardonnay. Des raisins blancs provenant du vignoble le plus prestigieux de la Champagne : La Côte des Blancs.

Pendant une visite, vous découvrirez le travail traditionnel, la cave contemporaine, la cuverie et le pressoir pneumatique.

Champagne Bourcier



31 Km / Couvrot
9 chemin des Imblines
03 26 72 09 09
frederic@champagnebourcier.com
www.champagnebourcier.com



Le Champagne Bourcier, c'est une histoire de famille depuis 1968 avec l'implantation des premières vignes par notre grand-père Léon Bourcier. Tout au long de l'année, nous travaillons avec rigueur et passion notre Chardonnay dans le respect total de la terre. Nous vous accueillerons avec plaisir toute l'année pour une visite de notre exploitation, située au cœur de nos vignes et du centre de pressurage. Nous vous présenterons notre métier ainsi que notre gamme, sans oublier la dégustation ! Réservation conseillée.

Champagne Jean-Claude Mouzon



32 Km / Verzenay
4 rue des Perthois
09 67 11 22 89
champagne-mouzon-jc@orange.fr
www.champagne-jean-claude-mouzon.com



Le Champagne Jean-Claude Mouzon à Verzenay est guidé par un binôme, Frédérique et Cédric Lahémade. Ils créent à partir de deux cépages noirs et blancs, le Pinot Noir et le Chardonnay, des champagnes dignes de leur appellation Champagne Grand Cru.

Découvrez les coulisses du Champagne Jean-Claude Mouzon au cours d'une visite ponctuée d'anecdotes, et bien évidemment de champagnes. Tous les jours, sur rendez-vous.

Champagne Nicolas Feuillatte



32 Km / Chouilly
C.D. 40 A - Plumecoq
03 26 59 64 61
service-visites@feuillatte.com
www.nicolas-feuillatte.com



Ancré au cœur de la prestigieuse Côte des Blancs, le parcours de Champagne Nicolas Feuillatte invite à une visite hors norme pour créer une émotion unique. Pédagogique, poétique, sensorielle et immersive. Venez vivre une expérience enchantée lors de la visite des caves Nicolas Feuillatte !

Nous vous proposons une visite originale où toutes les étapes de l'élaboration des cuvées Nicolas Feuillatte vous sont dévoilées depuis le processus de vinification jusqu'à l'habillage des bouteilles. Sur réservation.

Maison de Champagne Ayala



30 Km / Aÿ-Champagne
1 rue Edmond de Ayala
03 26 55 77 43
visite@champagne-ayala.fr
www.champagne-ayala.fr



Fondée par Edmond de Ayala en 1860, le Champagne Ayala jouit d'un patrimoine architectural exceptionnel. Véritable Maison Boutique dotée d'un esprit contemporain, elle se situe au cœur des meilleurs crus de la Champagne.

Découvrez à travers une visite immersive des caves et une dégustation des vins, le style frais et élégant de la Maison. La qualité est au centre d'un pari ambitieux : présenter une gamme de champagne très purs, très frais, très élégants et fins grâce à un dosage faible ou nul.

Maison de Champagne Charles Mignon



24 Km / Tours-sur-Marne
6-7 rue Irène Joliot-Curie
03 26 58 33 33
cm@champagne-mignon.fr
www.champagne-mignon.fr



Venez profiter d'une visite conviviale et commentée en détails dans cette Maison familiale ! Manon reprend le domaine pour vous faire découvrir et partager sa passion. Elle vous propose des visites œnotouristiques conviviales et personnalisables à la découverte de leur savoir-faire : traditionnelles, gourmandes ou encore à l'aveugle, il y en a pour tous les goûts.

À la fin de votre visite, la dégustation de l'une des cuvées (selon visite choisie) vous sera proposée.

Champagne H. Baty



36 Km / Bassuet
34 rue Jules Laurent
06 80 88 06 42
champagne-h.baty@laposte.net



Cette exploitation familiale a été créée en 1970. Constituée de 96% de cépage Chardonnay et de 4% de cépage Pinot Meunier, elle s'étend sur les coteaux de Bassuet, Saint-Lumier-en-Champagne et Vavray-le-Grand.

Les propriétaires vous invitent à découvrir leur métier par le biais d'une vidéo et à déguster le fruit de leur travail dans une ambiance chaleureuse et conviviale. Sur rendez-vous.

Champagne Jean Sélèque



36 Km / Pierry
12 rue de l'Égalité
03 26 54 06 43
champagne.seleque@orange.fr
www.champagne-jean-seleque.net



Le Champagne Jean Sélèque est un champagne de tradition qui dévoile après chaque vendange toute la noblesse de nos terroirs situé à Pierry, commune en premier cru.

Propriétaire-Récoltant installé au pied de la côte des Blancs et à quelques minutes du centre-ville d'Épernay, le Champagne Jean Sélèque élabore depuis plus de 40 ans des champagnes de caractère, expression d'un savoir-faire et d'un terroir unique.

Champagne Vollereaux



36 Km / Pierry
48 rue Léon Bourgeois
03 26 54 03 05
reservation@champagne-vollereaux.fr
www.champagne-vollereaux.fr



Située à Pierry depuis 6 générations, cette exploitation familiale élabore son champagne dans le plus grand respect de l'environnement. Aujourd'hui dirigée par Franck, elle compte 40 hectares qui permettent la production du Chardonnay, du Pinot Noir et du Pinot Meunier.

Cette famille est toujours heureuse de vous accueillir et de vous faire découvrir ses caves traditionnelles et ses celliers, ainsi que ses champagnes. Sur réservation uniquement.

Champagne Claude Moussé



38 Km / Monthelon
13 rue de Chavot
03 26 59 70 65
champagne.mousse@sfr.fr
www.champagne-mousse.fr



Le champagne Claude Moussé est issu d'une exploitation familiale, fondée dans les années 70, située à Monthelon, un petit village au cœur du vignoble champenois. Vignerons de père en fils depuis 5 générations, ils produisent un champagne de qualité et de caractère à partir d'assemblages, respectant les critères de l'AOC Champagne, et les typicités du terroir. Si vous souhaitez découvrir une exploitation traditionnelle, n'hésitez pas à prendre rendez-vous pour venir déguster nos champagnes et visiter notre domaine familial.

Champagne Yveline Prat



38 Km / Vert-Toulon
9 rue des Ruisselots
03 26 52 12 16
info@champagneprat.com
www.champagneprat.com



Le Champagne Yveline Prat vous propose une présentation des cépages champenois et des travaux saisonniers de la vigne autour d'une dégustation de ses champagnes.

Vous pouvez visiter, sur demande, les caves modernes où on vous expliquera les techniques de production depuis le pressoir jusqu'à la mise en bouteille.

Maison de Champagne Canard-Duchêne



39 Km / Ludes
1 rue Edmond Canard
03 26 61 11 60
visites@canard-duchene.fr
www.canard-duchene.fr



Les caves, taillées à la main au XIX^{ème} siècle, ne sont autres que les anciennes caves du Château de Ludes. Elles abritent un dédale vertigineux de bouteilles et de grands crus...

Venez les visiter ainsi que l'exposition d'œuvres d'art. Si les beaux jours vous le permettent, n'hésitez pas à prolonger par une pause dans le parc ou le vignoble. La visite se termine par la dégustation de Champagne. Sur réservation.

Champagne Gabriel Boutet



40 Km / Cumières
40 rue Paul-Louis Lucas
lucmillet.champagne@orange.fr
www.champagne-gabriel-boutet.fr



Une visite en petit comité au Champagne Gabriel Boutet vous transportera dans l'histoire de la Maison datant du milieu des années 1860, et vous précisera les spécificités du terroir et de l'élaboration du Champagne.

Participez aux ateliers dégustation : "découverte" pour les débutants, "initiation", ou « accord champagne et mets ou chocolats » et pour les amoureux de la nature des « promenades de découverte de la biodiversité en bord de rivière ou dans les vignes avec un botaniste » en saison.

Champagne Jorez Le Brun



39 Km / Ludes
39 rue Victor Hugo
03 26 61 13 32
jorez-lebrun@orange.fr
www.champagne-jorez-lebrun.com



Le champagne Jorez-Le Brun vous propose une explication du travail de la vigne sur une parcelle proche du domaine.

Champagne Telmont



43 Km / Damery
1 avenue de Champagne
03 26 58 40 33
commercial@champagne-de-telmont.com
www.champagne-telmont.com



Découvrez le Champagne autrement dans le cadre d'ateliers privatisés et accessibles à tous, même aux enfants ! Chacun des ateliers débute par une présentation de la Maison, une visite des caves et une séance « découverte des arômes du Champagne ». Selon l'atelier choisi, vous dégusterez des vins clairs ou des accords mets et vins, vous participerez aux vendanges durant la durée de celles-ci ou créez votre propre cuvée ! La Maison vous reçoit toute l'année sans rendez-vous pour vous faire déguster ses champagnes.

Champagne Alain David & Fils



43 Km / Boursault
2 rue de Boursault
Nadine : 06 89 27 03 00 / Benoit : 07 87 25 14 71
champagne.a.david@orange.fr



Cette exploitation familiale de 4 générations de viticulteurs a fait construire une cuverie et une cave de stockage en 2013 afin de vinifier son propre champagne. Le pressurage se fait à la Coopérative Vinicole de Boursault, qui assure le travail séparément des adhérents pour avoir une bonne traçabilité des raisins et jus. Le travail de la vigne se fait dans une démarche de viticulture dite raisonnée.

Alain, Nadine et leurs fils vous accueillent pour vous faire déguster le fruit de leur travail et visiter leur structure (visite des vignes et de la cave).

Champagne Henri David Heucq



45 Km / Fleury-la-Rivière
3 route de Romery
03 26 58 47 19
contact@davidheucq.com
www.davidheucq.fr



Les propriétaires vous proposent une visite de cave avec la présentation des différentes machines utilisées, des explications sur la vinification, sur les travaux de la vigne et sur les vendanges. La visite se clôture avec la dégustation de trois champagnes.

Diverses animations sont organisées toute l'année.

Champagne J. Charpentier



49 Km / Villers-sous-Châtillon
88 rue de Reuil
03 26 58 05 78
info@jcharpentier.fr
www.jcharpentier.fr



Remontez le temps dans ce domaine familial à travers les foudres, les vieux fûts de chêne et les pressoirs.

Ici une partie du remuage se fait encore manuellement mais ce champagne reste tourné vers l'avenir. Vous vous attacherez à cette famille passionnée par la vigne et dont l'histoire est peu commune. La dégustation de champagne satisfera autant les papilles des débutants que celles des expérimentés. Sur réservation.

Champagne Valérie & Gaël Dupont



49 Km / Reuves
9 rue de la Liberté
09 77 33 23 47
valerie@champagnevalerieetgaeldupont.fr
www.champagnevalerieetgaeldupont.fr



Valérie et Gaël sont viticulteurs dans le Sud-Ouest marnais près de Sézanne. Les 5 ha de vignes du domaine sont conduits en agroécologie : sols vivants, biodiversité, méthodes douces, phytothérapie, agroforesterie... toutes ces notions guident la gestion de leur vignoble au quotidien.

Accueil, visites dans les vignes et dégustations tous les jours, sur rendez-vous (un coup de fil quelques minutes avant votre arrivée peut parfois suffire !).

Champagne Lacuisse



50 Km / Sermiers
13 route de Damery
03 26 97 64 97
champagne-lacuisse-freres@orange.fr
www.champagne-lacuisse.fr



La visite débute par une vidéo (en français, anglais, allemand et espagnol) portant sur le travail de la vigne et du vin et sur l'histoire du Champagne. Elle se poursuit ensuite par la visite de sa coopérative, du pressoir au remuage, des vignes et se clôture par la dégustation, au cellier, de quatre champagnes accompagnés de bouchées salées ou sucrées pour une initiation aux accords mets-vins. Une initiation aux accords mets-vins plus poussée est possible sur rendez-vous.

Champagne Roger-Constant Lemaire



49 Km / Villers-sous-Châtillon
50 rue de la Glacière
03 26 58 36 79
contact@champagne-lemaire.fr
www.champagne-lemaire.fr



L'histoire de la Maison Roger-Constant Lemaire remonte à la fin du 19^e siècle à Hautvillers, berceau du champagne et berceau de la famille Lemaire.

La Maison Roger-Constant Lemaire est spécialisée dans la production spécifique sans fermentation malo-lactique avec une forte empreinte écologique pour des champagnes rares et atypiques, marqués par l'authenticité et par la minéralité. Notre terroir se situe en plein cœur de la Champagne, qui s'étend de Hautvillers Premier Cru à Cumières, jusqu'à Villers-sous-Châtillon.

Champagne Delouvin-Moreau



53 Km / Vandières
Rue de la Galichetterie
03 26 58 04 17
champagnedelouvinmoreau@orange.fr
www.champagne-delouvin-moreau.fr



A Vandières, petit village de la vallée de la Marne, le Champagne Delouvin-Moreau est heureux de vous accueillir chaque jour de la semaine sur rendez-vous.

Vigneron de père en fils depuis 12 générations, Raphaël est heureux de prolonger cette histoire familiale. C'est dans cet esprit que Raphaël élabore ses cuvées, étape par étape, au sein de la propriété. De la cueillette au pressurage, il vinifie et élève ses vins dans l'obscurité de la cave, en assemblant les différents cépages, pour créer des Champagnes aromatiques afin d'enchanter votre palais.

Champagne Jacques Copin



57 Km / Verneuil
23 rue de la Barre
03 26 52 92 47
contact@champagne-jacques-copin.com
www.champagne-jacques-copin.com



Vignerons de père en fils depuis plus d'un siècle, les Copin travaillent au quotidien un vignoble de plus de 9 hectares. La famille cultive ses vignes dans le respect de l'environnement, sans herbicides et avec plus de 95% de produits biologiques. Ils vous accueillent à Verneuil, à 1h de Châlons-en-Champagne, dans le caveau au pied du domaine fraîchement construit. Profitez du bar à dégustation dans une ambiance moderne et conviviale autour d'un film sur la Champagne et de musique jazzy. Si vous souhaitez visiter l'exploitation, la réservation est obligatoire.

Champagne Pierre Pinard



60 Km / Sezanne
29 rue Gaston Laplatte
03 26 80 58 81
contact@champagne-pinard.com
www.champagne-pinard.com



Le Champagne Pierre Pinard vous propose la visite du pressoir, de la cuverie et de la cave pour comprendre l'élaboration du champagne.

Cette visite est suivie d'une dégustation.

Nouveauté : des activités sont proposées aux plus jeunes et aux adolescents.

A ne pas manquer !



Dégustations dans les caves médiévales

Sous la galerie commerciale du centre-ville, on trouve de surprenantes caves qui datent des XIII^e et XV^e siècles. L'Office de Tourisme y propose régulièrement des dégustations de champagne : Je ne sais pas vous, mais nous en avons l'eau (ou le champagne) à la bouche ! le viticulteur ou œnologue vous donnera les clés pour apprécier et comparer les différentes cuvées. Ces dégustations sont parfois associées à une séance de sophrologie, un mini-concert... Un moment unique dans un lieu unique !



Impasse Chamorin - 51000 Châlons-en-Champagne



CHAMPAGNE
Nicolas Feuillatte
FRANCE



Ancré au cœur de la prestigieuse Côte des Blancs inscrite sur la Liste du Patrimoine Mondial de l'Unesco, le parcours de Champagne Nicolas Feuillatte invite à une visite hors norme pour créer une émotion unique.

Nous vous proposons une visite originale où toutes les étapes de l'élaboration des cuvées Nicolas Feuillatte vous sont dévoilées depuis le processus de vinification jusqu'à l'habillage des bouteilles.

Les visites se font sur rendez-vous uniquement. Le site est le cadre idéal pour vos événements : plusieurs espaces adaptés sont disponibles selon vos besoins professionnels ou privés.

Contact : Service Hospitalité - Tél: +33 (0)3 26 59 64 61 - Fax: +33 (0)3 26 59 64 62 - service-visites@feuillatte.com

Credit photo : Michel Joyot



Toujours plus FORT

Tout au long de l'année, les différentes salles de spectacle, les nombreuses associations, les prestataires touristiques et de loisirs, les musées, bibliothèques, etc... donnent à Châlons-en-Champagne une vie culturelle particulièrement dynamique symbolisée par un foisonnement de manifestations. Grands événements, agenda du jour, du week-end ou de toutes les saisons, c'est ici que l'on se donne rendez-vous !

Rendez-vous *festifs* et *culturels* à un rythme de folie !

FURIES

Du 7 au 11 juin 2022
Festival de cirque et de théâtre de rue.
Au mois de juin, le centre-ville de Châlons-en-Champagne se trouve perturbé par le choc historique qu'est le festival.
La ville devient l'espace de tous les possibles et un lieu d'échanges et de rencontres. Les propositions du festival s'invitent dans les jardins, sur une place, sous un chapiteau, au détour d'une rue, au Centre national des arts du cirque, à La Comète-Scène nationale, à la salle Rive Gauche...
La ligne de programmation depuis plus de 20 ans est d'accueillir et de soutenir les jeunes créations et avec elles le début de leur tournée, ce moment primordial pour la vie d'un spectacle : jouer !



© OT de Châlons

Châlons Plage

En juillet et août
C'est l'été à Châlons !
Durant tout l'été, le Grand Jard se transforme en immense « plage ». Au bord du Canal Latéral à la Marne, des transats, des activités sportives, des espaces pour boire un verre ou se restaurer. Et des activités nautiques comme pédalo ou canoë.
Le programme est ensoleillé et varié. On s'y sent vraiment en vacances !



© Sergio Diaz Rengifo

La foire de Châlons

Du 2 au 12 septembre 2022
2^{ème} foire agricole et commerciale de France.
La Foire de Châlons affiche un succès incontestable et incontesté qui ne cesse de se confirmer après plus de 70 ans d'existence. Un savoir-faire tout

Musiques d'ici et d'ailleurs

Du 28 juin au 31 juillet 2022
Festival de musiques pour tous !
Plusieurs semaines de découvertes, de rencontres et de métissages artistiques, des rendez-vous publics et quotidiens en accès libre à Châlons-en-Champagne et les communes environnantes. Une vitrine des musiques du monde d'aujourd'hui pour s'ouvrir à la diversité des courants artistiques, se brancher sur la sono mondiale, et découvrir les grands noms de demain !



© OT de Châlons

War on Screen

Du 3 au 9 octobre 2022.
Festival International de cinéma.
Situé au coeur de la Champagne, War on Screen met en avant le cinéma et le territoire comme vecteurs de compréhension des conflits et acteurs de paix. À travers une programmation qui embrasse tous les genres - comédie, drame



© Christophe Manquillet

social, science-fiction, espionnage, épopée historique - en faisant la part belle au cinéma d'auteur, deux compétitions internationales, des rétrospectives et des focus, le festival explore autant de façons d'interroger les conflits sous un angle original.

Noël à Châlons



En décembre
Pour un Noël absolument féérique.
Châlons-en-Champagne célèbre Noël tout le mois de décembre : de nombreuses animations sont organisées : marché de Noël, marchés d'artisanat, spectacles, concerts, jeux pour enfants, ateliers, ainsi que des expositions à l'hôtel de ville et à l'Eglise Saint-Alpin.

Spectacle de fin d'études de la promotion du Centre National des Arts du Cirque

En décembre
A la fin de l'année au terme d'un cursus de trois ans, une quinzaine de nouveaux artistes de très haut niveau quitte l'établissement pour entrer dans la profession.
A cette occasion, l'ensemble de la promotion présente un spectacle qui prend la forme d'une création collective sous la direction artistique d'un metteur en scène qui change chaque année. Une dizaine de représentations est proposée dans le cirque historique de Châlons-en-Champagne en avant-première puis les artistes prennent la route pour le présenter dans différentes salles de France et à l'étranger. Une occasion unique de découvrir ces nouveaux talents !



© Ch Reynaud de Lage



Châlons connecté !

Retrouvez nous sur Facebook, Instagram et Youtube
« Chalonstourisme »



Identifiez nous avec

#verychalons

Les services

- Un espace numérique et un accès à une connexion WIFI gratuite.
- Un panneau d'information interactif accessible 24h/24
- Une salle d'exposition
- Un service billetterie
- Une boutique

Toute l'équipe
de l'Office de Tourisme
vous souhaite un bon séjour !

📍 3, quai des arts
51000 CHALONS-EN-CHAMPAGNE
Téléphone : +33 (0)3 26 65 17 89
E-mail : accueil@chalons-tourisme.com
Site internet : www.chalons-tourisme.com

Horaires de mai à septembre :
Du lundi au samedi de 9h30 à 12h30 et de 13h30 à 18h30
Dimanches et jours fériés de 10h30 à 12h30 et 14h00 à 18h00

Horaires d'octobre à avril :
du lundi au samedi de 9h30 à 12h00 et 13h30 à 18h00

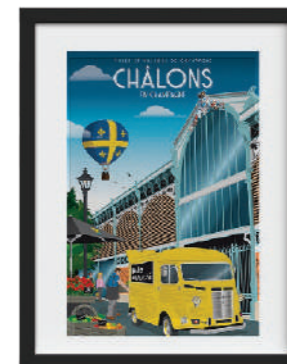


72

Rendez-vous à la boutique !



Souvenirs, cadeaux, gourmandises
et beaucoup de fun !



73

Escapade en Champagne!

A deux pas de Châlons, des dizaines de sites remarquables s'offrent à vous. Si vous êtes plutôt urbains, Epernay à Reims se dévoilent. Si vous êtes plutôt nature, évadez-vous au Lac du Der ou en Argonne. Grandes villes, villages authentiques, paysages surprenants, allongez votre parenthèse de bonheur, un pied dans l'histoire, le nez en l'air et le sourire aux lèvres. Et pourquoi pas prolonger votre séjour en Champagne ?



Reims, la cité des Sacres

A 30 min de Châlons-en-Champagne, la plus grande ville de la Marne, Reims la cité des Sacres, vous accueille.

Epernay, la capitale du Champagne

Riche en expériences singulières et forte en émotion, ne manquez pas Epernay et son avenue de Champagne, ses millions de bouteilles et ses centaines de kilomètres de caves, tout ça à environ 30 minutes de Châlons-en-Champagne.

Parc Naturel Régional de la Montagne de Reims

Le Parc Naturel Régional de la Montagne de Reims est organisé autour de la montagne de Reims, un plateau boisé, entouré sur ses flancs nord, sud et est par les coteaux du vignoble champenois.

Hautvillers, le Berceau du Champagne

A 45 minutes de Châlons-en-Champagne et idéalement situé au cœur de la Champagne et des coteaux historiques inscrits au Patrimoine Mondial de l'UNESCO, le village d'Hautvillers, berceau du Champagne, est un site incontournable où il fait bon flâner.

Châtillon sur Marne, au cœur des paysages de la Champagne

Avec sa statue du Pape Urbain II qui culmine à 33 mètres.

Lac du Der en Champagne, un des plus grand d'Europe

A moins d'une heure de Châlons-en-Champagne, cap vers le sud direction Vitry-le-François puis le Lac du Der pour vivre un dépassement total !

Sézanne, la petite cité de caractère

Le Sud-Ouest Marnais est une région de coteaux et de vignes (les Coteaux Sézannais sont classés Patrimoine Mondial de l'UNESCO depuis 2015), de forêts et de marais, entre vallées et plaines, enroulées autour d'une charmante ville médiévale devenue Petite Cité de Caractère® : Sézanne.



© Free Digital

© OT Lac du Der

© Judhe Stock

Office de Tourisme du Grand Reims

6 rue Rockefeller - CS 60013 - 51725 Reims Cedex
Tel : +33 (0)3 26 77 45 00 - accueil@reims-tourisme.com
www.reims-tourisme.com

Office de Tourisme Epernay 'Pays de Champagne'

7 avenue de Champagne - 51200 Epernay
Tel : +33 (0)3 26 53 33 00 - tourisme@ot-epernay.fr
www.ot-epernay.fr

Office de Tourisme Intercommunal d'Hautvillers

Place de la République - 51160 Hautvillers
Tel : +33 (0)3 26 57 06 35 - info@tourisme-hautvillers.com
www.tourisme-hautvillers.com

Office de Tourisme Paysages de Champagne

4 rue de l'Eglise - 51700 Châtillon-sur-Marne
Tel : +33 (0)3 26 58 32 86 - contact@tourisme-paysages-champagne.com
www.tourisme-paysages-champagne.com

Office de Tourisme du Lac du Der

Station Nautique - 51290 Giffaumont Champaubert
Tel : +33 (0)3 26 72 62 80 - tourisme@lacduder.com
www.lacduder.com

Office de Tourisme de Sézanne et sa Région

Place de la République - 51120 Sézanne
Tel : + 33 (0)3 26 80 54 13 - contact@sezanne-tourisme.fr
www.sezanne-tourisme.fr



f OIRE DE CHÂLONS

vendredi '02 > lundi '12
septembre
2022

**BIEN FINIR LES VACANCES,
BIEN COMMENCER LA RENTRÉE !**



GASTRONOMIE



ART ET ARTISANAT



MAISON ET ENVIRONNEMENT



AUTOMOBILE

x

festival

FOIRE EN SCÈNE

02 > 12 SEPTEMBRE

> BILLET DE CONCERT
7€
Entrée de la Foire comprise

- SUPERBUS
- BENABAR
- NAPS
- DUTRONC PERE ET FILS
- MC SOLAAR - NEW BIG BAND PROJECT

ET BIEN PLUS ENCORE...

SCANNEZ POUR PLUS D'INFOS

FOIREDECHALONS.COM

DEPART VATRY

destination

NICE - AJACCIO
LONDRES



A PARTIR DE

29€

INZEE AIR



FLASHEZ-MOI !



Réservation sur : www.inzeeair.fr